



CATÁLOGO LINHA OFF-ROAD



Encontre o que há de melhor em produtos de qualidade! Acesse nosso site para informações detalhadas sobre nossos produtos e serviços e saiba como podemos atender suas necessidades



SOLICITE ORÇAMENTO
+55 51 3671-5333

www.diversa.ind.br
contato@diversa.ind.br

Marca / Linha Leve

Agrale

CBT

Engesa

Ford

Jeep

Land Rover

Mitsubishi

Suzuki

Toyota

Troller

Willys

Página

03

04

05

10

11

13

14

14

16

20

25

Universal / Acessórios

Bocal Guincho / Corda

Espaçadores

Suporte

Página

36

36

37

AGRALE



Eixo Comando

Caixa de transferência
 Comprimento: 207mm

Aplicação:
 Agrale Marruá



Sem Imagem

Flange

Flutuante
 Lado Direito

Aplicação:
 Agrale Marruá



Sem Imagem

Flange

Flutuante
 Lado Esquerdo

Aplicação:
 Agrale Marruá

Código Original: 6011004030004

Código Diversa: 1011423

Código Original:

Código Diversa: 1011216

Código Original:

Código Diversa: 1011215



Sem Imagem

Kit Flutuante

Eixo Traseiro

Aplicação:
 Agrale Marruá



Manga de Eixo

Dianteiro
 Comprimento: 142mm

Aplicação:
 Agrale Marruá



Manga de Eixo

Kit dianteiro
 Comprimento: 142mm
 · Manga de Eixo
 · 2 Buchas Bronze
 · Arruela
 · Porca Especial

Aplicação:
 Agrale Marruá

Código Original:

Código Diversa: 1011217

Código Original: 6011008007008

Código Diversa: 1011424

Código Original:

Código Diversa: 1013251



Pinhão

Velocímetro

Aplicação:
 Agrale Marruá



Pino Mestre

Munhão

Aplicação:
 Agrale Marruá



Ponta de Eixo

Traseira Direto / Esquerdo
 Comprimento: 783,50mm
 30 Estrias

Aplicação:
 Agrale Marruá

Código Original: 6011004043007

Código Diversa: 1011421

Código Original: 6011008067002

Código Diversa: 1011422

Código Original: 6011009073009

Código Diversa: 1011101



Ponta de Eixo

Flutuante
 Traseira Direto / Esquerdo
 Comprimento: 902mm
 24 / 30 Estrias

Aplicação:
 Agrale Marruá



Roda Livre

Manual
 24 Estrias

Aplicação:
 Agrale Marruá



Rolamento

Apoio Munhão

Aplicação:
 Agrale Marruá

Código Original:

Código Diversa: 1011205

Código Original:

Código Diversa: 1011466

Código Original: 4001035106008

Código Diversa: 1010749



Semi Eixo

Dianteiro
Lado Direito / Curto
Comprimento: 458mm
30 / 34 Estrias

Aplicação:
Agrale Marruá

Código Original:

Código Diversa: 1011244



Semi Eixo

Dianteiro
Lado Esquerdo / Longo
Comprimento: 858mm
30 / 34 Estrias

Aplicação:
Agrale Marruá

Código Original:

Código Diversa: 1011245

CBT



Manga de Eixo

Dianteiro
Comprimento: 143,50mm

Aplicação:
CBT Javali

Código Original:

Código Diversa: 1012119



Ponta de Eixo

Lado Esquerdo / Longa
Comprimento: 805mm
28 Estrias

Aplicação:
CBT Javali

Código Original:

Código Diversa: 1011120



Ponta de Eixo

Lado Direito / Curto
Comprimento: 548mm
28 Estrias

Aplicação:
CBT Javali

Código Original:

Código Diversa: 1011119



Ponta de Eixo

Flutuante
Lado Direito / Curto
Comprimento: 662,50mm
24 / 30 Estrias

Aplicação:
CBT Javali

Código Original:

Código Diversa: 1011638



Ponta de Eixo

Flutuante
Lado Esquerdo / Longo
Comprimento: 915,50mm
24 / 30 Estrias

Aplicação:
CBT Javali

Código Original:

Código Diversa: 1011639



Semi Eixo

Dianteiro Curto
Comprimento: 250mm
10 Estrias

Aplicação:
CBT Javali

Código Original:

Código Diversa: 1008556



Semi Eixo

Dianteiro Médio
Comprimento: 360mm
28 Estrias

Aplicação:
CBT Javali

Código Original:

Código Diversa: 1008557



Ponta de Eixo

Dianteiro Longo
Comprimento: 754mm
28 Estrias

Aplicação:
CBT Javali

Código Original:

Código Diversa: 1008558

ENGESA



Barra Panhard

Dianteira
Comprimento: 548mm

Aplicação:
Engesa Fase 1



Bloqueio

Diferencial Spool 100%
Dana 30

Aplicação:
Engesa Fase 1



Sem Imagem

Boia

Tanque de combustível

Aplicação:
Engesa Fase 1

Código Original:

Código Diversa: 1011572

Código Original:

Código Diversa: 1010563

Código Original:

Código Diversa: 1001207



Braço

Suspensão Dianteira
Suspensão Traseira

Aplicação:
Engesa Fase 1
Engesa Fase 2



Bucha

Manga de Eixo Dianteiro

Aplicação:
Engesa Fase 1
Engesa Fase 2



Bucha

Carcaça Diferencial
Dana 30
Bronze

Aplicação:
Engesa Fase 1
Engesa Fase 2

Código Original:

Código Diversa: 1011332

Código Original:

Código Diversa: 1005890

Código Original:

Código Diversa: 1010482



Bucha

Carcaça Diferencial
Dana 44
28 Estrias

Aplicação:
Engesa Fase 1
Engesa Fase 2



Calço

Mola Traseira
Nylon 2"

Aplicação:
Engesa Fase 1
Engesa Fase 2



Chave

Alternador
Motor MWM 2.6

Aplicação:
Engesa Fase 1
Engesa Fase 2

Código Original:

Código Diversa: 1010868

Código Original:

Código Diversa: 1010818

Código Original:

Código Diversa: 1005561



Defletor

Semi Eixo Dianteiro

Aplicação:
Engesa Fase 1
Engesa Fase 2



Disco de Freio

Traseiro
Eixo Flutuante

Aplicação:
Engesa Fase 1
Engesa Fase 2



Disco de Freio

Dianteiro

Aplicação:
Engesa Fase 1
Engesa Fase 2

Código Original:

Código Diversa: 1010230

Código Original:

Código Diversa: 1010848

Código Original:

Código Diversa: 1011365



Eixo Bomba
Motor MWM 2.8 Sprint

Aplicação:
Engesa Fase 1
Engesa Fase 2

Código Original:
Código Diversa: 1006455



Eixo Diferencial
Caixa Satélite
Dana 30

Aplicação:
Engesa Fase 1
Engesa Fase 2

Código Original:
Código Diversa: 1010415



Espiga Cardan

Aplicação:
Engesa Fase 1
Engesa Fase 2

Código Original:
Código Diversa: 1005302



Espaçador
Munhão

Aplicação:
Engesa Fase 1
Engesa Fase 2

Código Original:
Código Diversa: 1010288



Sem Imagem

Fecho Capô

Aplicação:
Engesa Fase 1

Código Original:
Código Diversa: 1001208



Flange
Queixo Duro
27 Estrias

Aplicação:
Engesa Fase 1

Código Original:
Código Diversa: 1003810



Flange
Flutuante
Lado Direito

Aplicação:
Engesa Fase 1
Engesa Fase 2

Código Original:
Código Diversa: 1010364



Flange
Flutuante
Lado Esquerdo
28 Estrias

Aplicação:
Engesa Fase 1
Engesa Fase 2

Código Original:
Código Diversa: 1010411



Grade
Dianteira
07 Entradas

Aplicação:
Engesa Fase 1
Engesa Fase 2

Código Original:
Código Diversa: 1011567



Grade
Dianteira
11 Entradas

Aplicação:
Engesa Fase 1
Engesa Fase 2

Código Original:
Código Diversa: 1011568



Guarda Pó
Munhão Inferior

Aplicação:
Engesa Fase 1
Engesa Fase 2

Código Original:
Código Diversa: 1011075



Guarda Pó
Munhão Superior

Aplicação:
Engesa Fase 1
Engesa Fase 2

Código Original:
Código Diversa: 1010738



Kit Adaptador
Caixa Transferência
Toyota / Engesa

Aplicação:
Engesa Fase 1
Engesa Fase 2

Código Original:
Código Diversa: 1010690



Sem Imagem

Kit Carcaça
Eixo Dianteiro

Aplicação:
Engesa Fase 1
Engesa Fase 2
Willys

Código Original:
Código Diversa: 1010845



Kit Engrenagem
Caixa Transferência

Aplicação:
Engesa Fase 1

Código Original:
Código Diversa: 1010681



Kit Engrenagem
 Caixa Transferencia

Aplicação:
 Engesa Fase 2

Código Original: 5034003264
Código Diversa: 1011351



Kit Flange
 Ventilador
 Motor MWM 04 Cilindros

Aplicação:
 Engesa Fase 1
 Engesa Fase 2

Código Original:
Código Diversa: 1005512



Kit Flange
 Ventilador
 Motor MWM 06 Cilindros
 28 Estrias

Aplicação:
 Engesa Fase 1
 Engesa Fase 2

Código Original:
Código Diversa: 1005515



Sem Imagem

Kit Flutuante
 Eixo Traseiro

Aplicação:
 Engesa Fase 1
 Engesa Fase 2

Código Original:
Código Diversa: 1010235



Sem Imagem

Kit Porca/Arruela
 Cubo Toyota

Aplicação:
 Engesa Fase 1
 Engesa Fase 2

Código Original: 4350098001/K
Código Diversa: 1010372



Kit Rolamento
 Apoio Munhão

Aplicação:
 Engesa Fase 1
 Engesa Fase 2

Código Original:
Código Diversa: 1010272



Kit Semi Eixo

Dianteiro
 Lado Direito / Curto
 Reforçado
 Dana 44

Aplicação:
 Engesa Fase 1
 Engesa Fase 2

Código Original:
Código Diversa: 1016035



Kit Semi Eixo

Dianteiro
 Lado Esquerdo / Longo
 Reforçado
 Dana 44

Aplicação:
 Engesa Fase 1
 Engesa Fase 2

Código Original:
Código Diversa: 1016036



Kit Semi Eixo

Dianteiro
 Lado Direito / Curto

Aplicação:
 Engesa Fase 1
 Engesa Fase 2

Código Original:
Código Diversa: 1004496



Kit Semi Eixo

Dianteiro
 Lado Esquerdo / Longo
 Cruzeta

Aplicação:
 Engesa Fase 1
 Engesa Fase 2

Código Original:
Código Diversa: 1004495



Luva

Salva Garfo
 Cardan Engesa
 16 Estrias

Aplicação:
 Engesa Fase 1
 Engesa Fase 2

Código Original:
Código Diversa: 1011255



Luva

Pickup GM Tração Engesa
 10 Estrias

Aplicação:
 Engesa Fase 1
 Engesa Fase 2

Código Original:
Código Diversa: 1005719



Manga Eixo

Dianteiro

Aplicação:
 Engesa Fase 1
 Engesa Fase 2

Código Original:
Código Diversa: 1005702



Mascara Farol

Aplicação:
 Engesa Fase 2

Código Original:
Código Diversa: 1011632



Parafuso Allen

C/C 1/2 X 1" UNC
 13 Fios / Pol
 Rebaixado

Aplicação:
 Engesa Fase 1
 Engesa Fase 2

Código Original:
Código Diversa: 1004729



Parafuso

Pinça de Freio Traseira
Comprimento: 38mm

Aplicação:

Engesa Fase 1
Engesa Fase 2

Código Original:
Código Diversa: 1011261



Pino Mestre

Direção

Aplicação:

Engesa Fase 1
Engesa Fase 2

Código Original:
Código Diversa: 1011076



Ponta de Eixo

Lado Direito / Curto
Traseiro
Comprimento: 604mm
30 Estrias

Aplicação:

Engesa Fase 1

Código Original:
Código Diversa: 1004360



Ponta de Eixo

Lado Esquerdo / Longo
Traseiro
Comprimento: 840,7mm
30 Estrias

Aplicação:

Engesa Fase 1

Código Original:
Código Diversa: 1004361



Ponta de Eixo

Lado Direito / Esquerdo
Traseiro
Comprimento: 729mm
30 Estrias
Dana 44

Aplicação:

Engesa Fase 2
Engesa Camper

Código Original:
Código Diversa: 1005809



Ponta de Eixo

Lado Direito / Esquerdo
Traseiro
Comprimento: 719mm
30 Estrias
Dana 46

Aplicação:

Engesa Camper

Código Original:
Código Diversa: 1008355



Ponta de Eixo

Lado Direito / Esquerdo
Traseiro Flutuante
Comprimento: 855mm
24 / 30 Estrias

Aplicação:

Engesa Fase 2

Código Original:
Código Diversa: 1010527



Ponta de Eixo

Lado Esquerdo / Longa
Traseiro Flutuante
Comprimento: 977mm
24 / 30 Estrias

Aplicação:

Engesa Fase 1

Código Original:
Código Diversa: 1010652



Ponta de Eixo

Lado Direito / Curto
Traseiro Flutuante
Comprimento: 735mm
24 / 30 Estrias

Aplicação:

Engesa Fase 1

Código Original:
Código Diversa: 1010653



Ponta de Eixo

Lado Direito / Curto
Traseiro
Comprimento: 825mm
32 Estrias
Dana 60

Aplicação:

Engesa Fase 1

Código Original:
Código Diversa: 1011561



Ponta de Eixo

Lado Esquerdo / Longo
Traseiro
Comprimento: 859mm
32 Estrias
Dana 60

Aplicação:

Engesa Fase 1

Código Original:
Código Diversa: 1011562



Porca

Manga de Eixo
Dianteiro
Rosca 1 5/8 UNF
16 Fios / Pol

Aplicação:

Engesa Fase 1
Engesa Fase 2

Código Original: 29548
Código Diversa: 1004793



Protetor

Tanque Combustível

Aplicação:

Engesa Fase 1

Código Original:
Código Diversa: 1012112



Roda Livre

Manual
Fuco

Aplicação:

Engesa Fase 1
Engesa Fase 2
Engesa Camper

Código Original:
Código Diversa: 1010591



Semi Eixo

Lado Direito / Curto
Dianteiro
10 Estrias

Aplicação:

Engesa Pickup

Código Original:
Código Diversa: 1005982



Semi Eixo

Dianteiro / Curto
Comprimento: 242,25mm
27 Estrias

Aplicação:

Engesa Fase 1
Engesa Fase 2

Código Original:

Código Diversa: 1010148



Semi Eixo

Dianteiro / Médio
Comprimento: 433,25mm
27 Estrias

Aplicação:

Engesa Fase 1
Engesa Fase 2

Código Original:

Código Diversa: 1010149



Semi Eixo

Dianteiro / Longo
Comprimento: 770,25mm
27 Estrias

Aplicação:

Engesa Fase 1
Engesa Fase 2

Código Original:

Código Diversa: 1010150



Semi Eixo

Dianteiro / Curto
Comprimento: 243,40mm
27 Estrias
Dana 44

Aplicação:

Engesa Fase 1
Engesa Fase 2

Código Original:

Código Diversa: 1016034



Semi Eixo

Dianteiro / Médio
Comprimento: 430,25mm
30 Estrias
Dana 44

Aplicação:

Engesa Fase 1
Engesa Fase 2

Código Original:

Código Diversa: 1016031



Semi Eixo

Dianteiro / Longo
Comprimento: 762mm
30 Estrias
Dana 44

Aplicação:

Engesa Fase 1
Engesa Fase 2

Código Original:

Código Diversa: 1016032



Semi Eixo

Dianteiro / Curto
Comprimento: 260mm
30 Estrias
Dana 60

Aplicação:

Engesa Fase 1
Engesa Fase 2

Código Original:

Código Diversa: 1011563



Semi Eixo

Dianteiro / Médio
Comprimento: 444mm
35 Estrias
Dana 60

Aplicação:

Engesa Fase 1
Engesa Fase 2

Código Original:

Código Diversa: 1011564



Semi Eixo

Dianteiro / Longo
Comprimento: 754mm
35 Estrias
Dana 60

Aplicação:

Engesa Fase 1
Engesa Fase 2

Código Original:

Código Diversa: 1011565



Semi Eixo

Dianteiro
Comprimento: 278mm
10 / 20 Estrias
Diferencial GM C60

Aplicação:

Engesa Fase 1
Engesa Fase 2

Código Original:

Código Diversa: 1012486



Semi Eixo

Dianteiro / Médio
Comprimento: 424,50mm
30 Estrias

Aplicação:

Engesa Fase 1
Engesa Fase 2

Código Original:

Código Diversa: 1010869



Semi Eixo

Dianteiro / Longo
Comprimento: 756,50mm
30 Estrias

Aplicação:

Engesa Fase 1
Engesa Fase 2

Código Original:

Código Diversa: 1010870



Semi Eixo

Dianteiro / Curto
Comprimento: 223mm
10 / 25 Estrias
Diferencial GM D20

Aplicação:

Engesa Fase 1
Engesa Fase 2

Código Original:

Código Diversa: 1008192



Semi Eixo

Dianteiro / Médio
Comprimento: 510mm
10 / 25 Estrias
Diferencial GM D20

Aplicação:

Engesa Fase 1
Engesa Fase 2

Código Original:

Código Diversa: 1012954



Suporte

Pinça de Freio Fusca

Aplicação:

Engesa Fase 1
Engesa Fase 2

Código Original:

Código Diversa: 1011846



Suporte
Farol Dianteiro Esquerdo

Aplicação:
Engesa Fase 1

Código Original: 5104032879
Código Diversa: 1011683



Suporte
Farol Dianteiro Direito

Aplicação:
Engesa Fase 1

Código Original: 5104032887
Código Diversa: 1011684



Suporte
Lanterna Dianteira

Aplicação:
Engesa Fase 1

Código Original: 1709010464
Código Diversa: 1011682



Suporte
Protetor Tanque Combustível

Aplicação:
Engesa Fase 2

Código Original:
Código Diversa: 1011622



Tanque
Combustível

Aplicação:
Engesa Fase 1

Código Original:
Código Diversa: 1010587



Tanque
Combustível
Inox

Aplicação:
Engesa Fase 1

Código Original:
Código Diversa: 1010904

FORD



Cubo de Roda
Dianteiro

Aplicação:
Ford F-1000

Código Original:
Código Diversa: 1013284



Flange
Queixo Duro

Aplicação:
Ford F-250

Código Original:
Código Diversa: 1013100



Luva
Semi Eixo Dianteiro

Aplicação:
Ford F-1000

Código Original:
Código Diversa: 1013286



Manga de Eixo
Dianteiro

Aplicação:
Ford F-1000

Código Original:
Código Diversa: 1013285



Roda Livre
Aço

Aplicação:
Ford F-600
Mercedes-Benz 1519

Código Original:
Código Diversa: 1012308



Roda Livre
Alumínio

Aplicação:
Ford F-1000

Código Original:
Código Diversa: 1012499



Semi Eixo

Dianteiro / Curto
Comprimento: 272mm
19 Estrias

Aplicação:
Ford F-1000

Código Original:

Código Diversa: 1013281



Semi Eixo

Dianteiro / Médio
Comprimento: 420mm
30 Estrias

Aplicação:
Ford F-1000

Código Original:

Código Diversa: 1013282



Semi Eixo

Dianteiro / Longo
Comprimento: 645mm
31 Estrias

Aplicação:
Ford F-1000

Código Original:

Código Diversa: 1013283



Anel

Trava Ponta de Eixo Traseiro

Aplicação:
Jeep Wrangler

Código Original:

Código Diversa: 1012426



Chapa

Rolamento Traseiro
Ponta de Eixo

Aplicação:
Jeep Wrangler

Código Original: 68008523 AA

Código Diversa: 1013108



Eixo

Engrenagem Satélite
Bloqueio Dana 35

Aplicação:
Jeep Cherokee

Código Original:

Código Diversa: 1012724



Engrenagem

Planetária
14 Dentes / 27 Estrias
Diferencial Dianteiro
Dana 35

Aplicação:
Jeep Cherokee

Código Original:

Código Diversa: 1012573



Engrenagem

Planetária
15 Dentes / 27 Estrias
Diferencial Traseiro
Dana 35

Aplicação:
Jeep Cherokee

Código Original:

Código Diversa: 1012723



Engrenagem

Satélite
11 Dentes

Aplicação:
Jeep Cherokee

Código Original:

Código Diversa: 1012512



Kit Arruelas

Bloqueio Diferencial
Dana 35
28 Estrias

Aplicação:
Jeep Cherokee

Sem Imagem

Código Original:

Código Diversa: 1012725



Kit Suspensão

Lado Direito / Curto
Comprimento: 548mm
28 Estrias

Aplicação:
Jeep Wrangler JKU 2012

Sem Imagem

Código Original:

Código Diversa: 1012425



Olho Articulado

Aplicação:
Jeep Wrangler JKU 2012

Código Original:

Código Diversa: 1016005



Ponta de Eixo

Traseiro / Esquerdo
Comprimento: 791mm
30 Estrias

Aplicação:
Jeep Wrangler

Código Original:

Código Diversa: 1011322



Ponta de Eixo

Traseiro / Direito
Comprimento: 756mm
30 Estrias

Aplicação:
Jeep Wrangler TJ

Código Original:

Código Diversa: 1011323



Ponta de Eixo

Traseiro Direito / Esquerdo
Comprimento: 827mm
34 Estrias

Aplicação:
Jeep Wrangler JKU 2012

Código Original:

Código Diversa: 1012424



Ponta de Eixo

Traseiro Direito / Esquerdo
Comprimento: 831mm
30 Estrias

Aplicação:
Jeep Wrangler

Código Original:

Código Diversa: 1012647



Ponta de Eixo

Traseiro Direito / Curta
Comprimento: 761mm
30 Estrias

Aplicação:
Jeep Cherokee

Código Original:

Código Diversa: 1011333



Ponta de Eixo

Traseiro Esquerdo / Longa
Comprimento: 786mm
30 Estrias

Aplicação:
Jeep Cherokee

Código Original:

Código Diversa: 1011334



Ponta de Eixo

Traseiro Direito / Curta
Comprimento: 756mm
27 Estrias

Aplicação:
Jeep Cherokee

Código Original:

Código Diversa: 1011676



Ponta de Eixo

Traseiro Esquerdo / Longa
Comprimento: 791mm
27 Estrias

Aplicação:
Jeep Cherokee

Código Original:

Código Diversa: 1011677



Semi Eixo

Dianteiro Curto Superior
Comprimento: 433mm
27 / 30 Estrias

Aplicação:
Jeep Cherokee

Código Original:

Código Diversa: 1011761



Semi Eixo

Dianteiro Longo Superior
Comprimento: 832mm
27 / 30 Estrias

Aplicação:
Jeep Cherokee

Código Original:

Código Diversa: 1011762



Semi Eixo

Dianteiro Curto
Comprimento: 438mm
27 / 32 Estrias

Aplicação:
Jeep Grand Cherokee

Código Original:

Código Diversa: 1011619



Semi Eixo

Dianteiro Longo
Comprimento: 840mm
27 / 32 Estrias

Aplicação:
Jeep Grand Cherokee

Código Original:

Código Diversa: 1011620



Semi Eixo

Dianteiro / Curto
Comprimento: 180mm
32 Estrias

Aplicação:
Jeep Wrangler

Código Original:

Código Diversa: 1012293



Semi Eixo

Dianteiro / Médio
Comprimento: 500mm
27 Estrias

Aplicação:
Jeep Wrangler

Código Original:

Código Diversa: 1012291



Semi Eixo

Dianteiro Longo
Comprimento: 898mm
27 Estrias

Aplicação:
Jeep Wrangler

Código Original:

Código Diversa: 1012292

LAND ROVER



Ponta de Eixo

Traseiro / Curta
 Comprimento: 685mm
 24 Estrias

Aplicação:
 Land Rover Defender 110

Código Original: TOB 50020

Código Diversa: 1010361



Ponta de Eixo

Traseiro / Longa
 Comprimento: 948mm
 24 Estrias

Aplicação:
 Land Rover Defender 110

Código Original: TOB 50030

Código Diversa: 1010362



Ponta de Eixo

Traseiro / Curta
 Comprimento: 798mm
 24 / 28 Estrias

Aplicação:
 Land Rover Cross Lander

Código Original:

Código Diversa: 1011631



Ponta de Eixo

Traseiro / Curta
 Comprimento: 640mm
 24 Estrias

Aplicação:
 Land Rover Defender 110

Código Original: FTC 1724

Código Diversa: 1011418



Ponta de Eixo

Traseira / Longa
 Comprimento: 960mm
 24 Estrias

Aplicação:
 Land Rover Defender 110

Código Original: FTC 1725

Código Diversa: 1011419



Semi Eixo

Dianteiro / Curto
 Comprimento: 448mm
 24 / 32 Estrias

Aplicação:
 Land Rover Defender 90
 Land Rover Defender 110
 Land Rover Defender 130

Código Original:

Código Diversa: 1012139



Semi Eixo

Dianteiro / Longo
 Comprimento: 835mm
 24 / 32 Estrias

Aplicação:
 Land Rover Defender 90
 Land Rover Defender 110
 Land Rover Defender 130

Código Original:

Código Diversa: 1012140



Tulipa

Ponta de Eixo Traseira
 24 Estrias

Aplicação:
 Land Rover Defender 90
 Land Rover Defender 110
 Land Rover Defender 130

Código Original:

Código Diversa: 1012129

MITSUBISHI



Sem Imagem

Para-Choque
Dianteiro Para Guincho

Aplicação:
Mitsubishi Pajero GLS-B



Sem Imagem

Protetor
Tanque de Combustível

Aplicação:
Mitsubishi Pajero GLS-B



Sem Imagem

Protetor
Caixa de Transferência

Aplicação:
Mitsubishi Pajero GLS-B

Código Original:

Código Diversa: 1011884

Código Original:

Código Diversa: 1011885

Código Original:

Código Diversa: 1011886



Sem Imagem

Protetor
Caixa de Câmbio

Aplicação:
Mitsubishi Pajero GLS-S



Roda Livre
Alumínio

Aplicação:
Mitsubishi L200

Código Original:

Código Diversa: 1011887

Código Original:

Código Diversa: 1012468

SUZUKI



Anel
Trava Ponta de Eixo Traseiro

Aplicação:
Suzuki Side Kick



Sem Imagem

Caixa Satélite
Traseiro

Aplicação:
Suzuki Jimny



Cubo de Roda
Dianteiro

Aplicação:
Suzuki Jimny

Código Original:

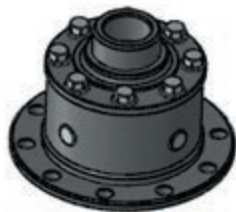
Código Diversa: 1011325

Código Original:

Código Diversa: 1013227

Código Original:

Código Diversa: 1012489



Caixa Satélite
 Diferencial

Aplicação:
 Suzuki Jimny 2009 a 2010



Flange
 Queixo Duro
 26 Estrias

Aplicação:
 Suzuki



Kit Amortecedor
 Direção
 Comprimento: 548mm
 28 Estrias

Aplicação:
 Suzuki Jimny

Código Original:

Código Diversa: 1013226

Código Original:

Código Diversa: 1003809

Código Original:

Código Diversa: 1013085



Manga de Eixo
 Dianteiro / Esquerdo

Aplicação:
 Suzuki Jimny



Manga de Eixo
 Dianteiro / Direito

Aplicação:
 Suzuki Jimny



Ponta de Eixo
 Traseiro
 Comprimento: 755mm
 22 Estrias

Aplicação:
 Suzuki Samurai
 Lada Niva

Código Original:

Código Diversa: 1012490

Código Original:

Código Diversa: 1012498

Código Original:

Código Diversa: 1010941



Ponta de Eixo
 Traseiro / Curta
 Comprimento: 551mm
 26 Estrias

Aplicação:
 Suzuki Samurai 1996



Ponta de Eixo
 Traseiro / Longa
 Comprimento: 768mm
 26 Estrias

Aplicação:
 Suzuki Samurai 1995



Ponta de Eixo
 Traseiro / Curta
 Comprimento: 537mm
 26 Estrias

Aplicação:
 Suzuki Samurai 1995

Código Original:

Código Diversa: 1011353

Código Original:

Código Diversa: 1011352

Código Original:

Código Diversa: 1011355



Ponta de Eixo
 Traseiro / Longa
 Comprimento: 548mm
 28 Estrias

Aplicação:
 Suzuki Samurai 1995



Ponta de Eixo
 Traseiro / Curta
 Comprimento: 680mm
 26 Estrias

Aplicação:
 Suzuki Vitara 1995
 Suzuki Side Kick 1995



Ponta de Eixo
 Traseiro / Longa
 Comprimento: 720mm
 26 Estrias

Aplicação:
 Suzuki Vitara 1995
 Suzuki Side Kick 1995

Código Original:

Código Diversa: 1011354

Código Original:

Código Diversa: 1011357

Código Original:

Código Diversa: 1011356



Ponta de Eixo
 Traseiro / Curta
 Comprimento: 684mm
 26 Estrias

Aplicação:
 Suzuki Vitara > 1996
 Suzuki Grand Vitara 99 a 03



Ponta de Eixo
 Traseiro / Longa
 Comprimento: 724mm
 26 Estrias

Aplicação:
 Suzuki Vitara > 1996
 Suzuki Grand Vitara 99 a 03



Ponta de Eixo
 Traseiro / Curta
 Comprimento: 560mm
 26 Estrias

Aplicação:
 Suzuki Jimny 98 a 03

Código Original:

Código Diversa: 1011430

Código Original:

Código Diversa: 1011456

Código Original:

Código Diversa: 1011510



Ponta de Eixo

Traseiro / Longa
Comprimento: 777mm
26 Estrias

Aplicação:
Suzuki Jimny 98 a 03

Código Original:

Código Diversa: 1011509



Ponta de Eixo

Flutuante
Traseiro / Curta
Comprimento: 666mm
24 / 26 Estrias

Aplicação:
Suzuki

Código Original:

Código Diversa: 1012247



Ponta de Eixo

Flutuante
Traseiro / Longa
Comprimento: 879mm
24 / 26 Estrias

Aplicação:
Suzuki

Código Original:

Código Diversa: 1012248



Sem Imagem

Roda Livre

Alumínio
Acionamento Manual

Aplicação:
Suzuki Grand Vitara
Suzuki Tracker 1992

Código Original:

Código Diversa: 1012093



Semi Eixo

Dianteiro / Curto
Comprimento: 410mm
19 / 22 Estrias

Aplicação:
Suzuki Samurai 1996

Código Original:

Código Diversa: 1011066



Semi Eixo

Dianteiro / Curto
Comprimento: 380mm
22 / 22 Estrias

Aplicação:
Suzuki Samurai 1993

Código Original:

Código Diversa: 1011969



Semi Eixo

Dianteiro / Longo
Comprimento: 707mm
22 / 22 Estrias

Aplicação:
Suzuki Samurai 1993

Código Original:

Código Diversa: 1012364

TOYOTA



Sem Imagem

Alavanca

Acionamento da Tração

Aplicação:
Toyota Bandeirante

Código Original:

Código Diversa: 1013001



Arruela

Aranha do Cubo Dianteiro

Aplicação:
Toyota Bandeirante >83
Toyota Hilux

Código Original: 9002215003

Código Diversa: 1011257



Arruela

Encosto Cubo Dianteiro

Aplicação:
Toyota Bandeirante >83

Código Original: 9002214002

Código Diversa: 1011258



Buchha
Manga de Eixo

Aplicação:
Toyota Bandeirante até 82



Sem Imagem

Buchha
Manga de Eixo

Aplicação:
Toyota Hilux



Calço
Munhão

Aplicação:
Toyota Bandeirante Até 1982

Código Original: 9002381010
Código Diversa: 1010373

Código Original: Sem Imagem
Código Diversa: 1010898

Código Original: 4323498001
Código Diversa: 1012163



Calço
Munhão

Aplicação:
Toyota Bandeirante > 82



Cubo de Roda
Dianteiro

Aplicação:
Toyota Bandeirante



Eixo Carretel
Engrenagem Intermediária
Caixa Reduzida

Aplicação:
Toyota Bandeirante 81 a 92

Código Original: 4323498002
Código Diversa: 1012164

Código Original: 4351198003
Código Diversa: 1010371

Código Original: 3622598002
Código Diversa: 1011574



Eixo Carretel
Engrenagem Intermediária
Caixa de 5 Marchas

Aplicação:
Toyota Bandeirante > 81



Eixo Carretel
Engrenagem Intermediária
Caixa de 5 Marchas

Aplicação:
Toyota Bandeirante



Engate
Puxador de Reboque

Aplicação:
Toyota Hilux SW4 2014

Código Original: 3622598003-2
Código Diversa: 1011111

Código Original: 3622598003
Código Diversa: 1011203

Código Original: Sem Imagem
Código Diversa: 1012104



Engate
Puxador de Reboque
Comprimento: 548mm
28 Estrias

Aplicação:
Toyota Hilux > 2013



Engrenagem
Planetária
16 Dentes / 30 Estrias
Diferencial Traseiro

Aplicação:
Toyota Bandeirante Até 1979



Engrenagem
Planetária
16 Dentes / 10 Estrias
Diferencial Traseiro

Aplicação:
Toyota Bandeirante > 1980

Código Original: 4133198001
Código Diversa: 1012135

Código Original: 4133198001
Código Diversa: 1011204

Código Original: 4133198001
Código Diversa: 1011878



Esfera
Munhão

Aplicação:
Toyota Bandeirante > 1983



Espiga Cardan
20 Estrias
Comprimento: 168mm
Dianteira 4M e Reduzida
Dianteira e Traseira Simples

Aplicação:
Toyota Bandeirante



Junção Esferica
Semi Eixo Dianteiro

Aplicação:
Toyota Bandeirante

Código Original: 4345198002
Código Diversa: 1012371

Código Original: Sem Imagem
Código Diversa: 1011994

Código Original: 4345298001
Código Diversa: 1011342



Manga de Eixo
Dianteiro

Aplicação:
Toyota Bandeirante >83

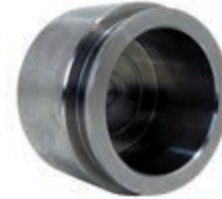
Código Original: 4343198005
Código Diversa: 1010366



Manga de Eixo
Dianteiro

Aplicação:
Toyota Bandeirante 59 a 79

Código Original: 4343198001
Código Diversa: 1011110



Pistão
Pinça de Freio

Aplicação:
Toyota Hilux SW4 93 a 04

Código Original:
Código Diversa: 1012483



Ponta de Eixo
Traseiro Direita / Curto
Flutuante
Comprimento: 681,5mm
21 / 30 Estrias

Aplicação:
Toyota Bandeirante >83

Código Original:
Código Diversa: 1011108



Ponta de Eixo
Traseiro Esquerdo / Longa
Flutuante
Comprimento: 975,50mm
21 / 30 Estrias

Aplicação:
Toyota Bandeirante >83

Código Original:
Código Diversa: 1011109



Ponta de Eixo
Traseiro Esquerda / Direita
Comprimento: 788mm
30 Estrias

Aplicação:
Toyota Hilux 4X4 93 a 01

Código Original:
Código Diversa: 1011640



Ponta de Eixo
Traseiro
Comprimento: 664,5mm
30 Estrias

Aplicação:
Toyota Bandeirante 81

Código Original: 4231198002
Código Diversa: 1011349



Ponta de Eixo
Traseiro
10 Estrias

Aplicação:
Toyota Bandeirante 59 a 79

Código Original: 4231198001
Código Diversa: 1011350



Ponta de Eixo
Traseiro
Comprimento: 687mm
30 Estrias

Aplicação:
Toyota Hilux 1995

Código Original:
Código Diversa: 1012480



Ponteira
Remove Engate Puxador

Aplicação:
Toyota Hilux >13

Código Original:
Código Diversa: 1013156



Porca
Manga de Eixo

Aplicação:
Toyota Engesa

Código Original: 4352198001
Código Diversa: 1010743



Porca Especial
Manga de Eixo

Aplicação:
Toyota Bandeirante

Código Original:
Código Diversa: 1011735



Roda Livre
Manual
Fuco
Volta Inteira

Aplicação:
Toyota Bandeirante
Toyota Hilux 2002 2.8

Código Original:
Código Diversa: 1010758



Roda Livre
Substitui Rolamento Munhão

Aplicação:
Toyota Bandeirante

Código Original:
Código Diversa: 1010687



Rolamento Apoio
Substitui Rolamento Munhão

Aplicação:
Toyota Bandeirante

Código Original: 30303
Código Diversa: 1010271



Semi Eixo

Dianteiro
Lado Direito / Curto
Comprimento: 219mm
06 Estrias

Aplicação:
Toyota Bandeirante até 79



Semi Eixo

Dianteiro
Intermediário
Comprimento: 425mm
10 Estrias

Aplicação:
Toyota Bandeirante até 79



Semi Eixo

Dianteiro
Lado Esquerdo / Longo
Comprimento: 718mm
10 Estrias

Aplicação:
Toyota Bandeirante até 79

Código Original: 4341398001
Código Diversa: 1011339

Código Original: 4341198001
Código Diversa: 1011340

Código Original: 4341298001
Código Diversa: 1011341



Semi Eixo

Dianteiro
Lado Direito / Curto
Comprimento: 220mm
30 Estrias

Aplicação:
Toyota Bandeirante acima 84



Semi Eixo

Dianteiro
Intermediário
Comprimento: 431mm
30 Estrias

Aplicação:
Toyota Bandeirante acima 84



Semi Eixo

Dianteiro
Lado Esquerdo / Longo
Comprimento: 724mm
30 Estrias

Aplicação:
Toyota Bandeirante acima 84

Código Original: 4341398001
Código Diversa: 1012095

Código Original: 4341198001
Código Diversa: 1011868

Código Original: 4341298001
Código Diversa: 1011869



Semi Eixo

Dianteiro
Lado Direito / Curto
Comprimento: 440mm
27 / 30 Estrias

Aplicação:
Toyota Bandeirante acima 83



Semi Eixo

Dianteiro
Lado Esquerdo / Longo
Comprimento: 740mm
27 / 30 Estrias

Aplicação:
Toyota Bandeirante acima 83



Semi Eixo

Dianteiro
Lado Direito / Curto
Comprimento: 390mm
27 / 30 Estrias

Aplicação:
Toyota Hilux SR5 Japonesa

Código Original: 4341198003
Código Diversa: 1012301

Código Original: 4341298003
Código Diversa: 1012302

Código Original: 4341298003
Código Diversa: 1012686



Semi Eixo

Dianteiro
Lado Esquerdo / Longo
Comprimento: 797mm
27 / 30 Estrias

Aplicação:
Toyota Hilux SR5 Japonesa



Suporte

Pinça de Freio Bandeirante
Freio a Disco Engesa

Aplicação:
Toyota Bandeirante



Suspiro

Caixa de Transferência

Aplicação:
Toyota Bandeirante

Código Original:
Código Diversa: 1012687

Código Original:
Código Diversa: 1011218

Código Original:
Código Diversa: 1011607

Trava Estepe



Aplicação:
Toyota Hilux SW4

Código Original:
Código Diversa: 1012088

TROLLER



Arruela Cônica

Cubo Roda Traseira

Aplicação:
Troller T4



Bagageiro

Direita

Aplicação:
Troller T4 até 2014



Barra

Caixa de Direção

Aplicação:
Troller Todos 02 a 14

Código Original:

Código Diversa: 1011948

Código Original:

Código Diversa: 1012347

Código Original:

Código Diversa: 1012488



Barra

Direção
Ligação das Rodas
Com Ponteira

Aplicação:
Troller T4 até 2014



Barra

Direção
Ligação das Rodas
Terminal MJ3524

Aplicação:
Troller T4 2015 e acima



Barra

Coluna de Direção

Aplicação:
Troller T4 2005

Código Original:

Código Diversa: 1011842

Código Original:

Código Diversa: 1012742

Código Original:

Código Diversa: 1013101



Barra

Panhard
Dianteiro
Com Regulagem

Aplicação:
Troller T4 02 a 14



Barra

Panhard
Traseiro
Com Regulagem

Aplicação:
Troller T4 02 a 14



Biela

Estabilizadora

Aplicação:
Troller T4 02 a 02 (Diesel)

Código Original:

Código Diversa: 1012044

Código Original:

Código Diversa: 1012049

Código Original:

Código Diversa: 1011520



Bloqueio

Torsen
Caixa Alta
30 Estrias

Aplicação:
Troller T4



Bloqueio

Torsen
Caixa Baixa
30 Estrias

Aplicação:
Troller T4



Bloqueio

Bloqueio e Locker 100%

Aplicação:
Troller T4 2015
Ford Ranger

Código Original:

Código Diversa: 1011367

Código Original:

Código Diversa: 1012793

Código Original:

Código Diversa: 1012776



Buchha
 Manga de Eixo

Aplicação:
 Troller T4 2007 (Diesel)



Buchha
 Camisa Retentor Coroa
 Diferencial Traseiro
 Proteção Contra Água

Aplicação:
 Troller T4



Conexão
 Saída Filtro Diesel

Aplicação:
 Troller T4 3.0

Código Original:

Código Diversa: 1011297

Código Original:

Código Diversa: 1011523

Código Original:

Código Diversa: 1012297



Cremalheira

Banco Troller
 42 Dentes / 10cm

Aplicação:
 Troller T4 acima 2003 (Diesel)



Cubo de Roda

Dianteiro

Aplicação:
 Troller T4 02 a 05



Disco de Freio

Dianteiro

Aplicação:
 Troller T4 02 a 05

Código Original:

Código Diversa: 1011507

Código Original:

Código Diversa: 1011519

Código Original:

Código Diversa: 1011496



Disco de Freio

Traseiro

Aplicação:
 Troller T4 acima 2003



Eixo

Caixa de Transferência
 Eaton 2405

Aplicação:
 Troller T4 05 a 14



Engrenagem

Satélite
 10 Dentes
 Bloqueio Original

Aplicação:
 Troller T4

Código Original: 0103351

Código Diversa: 1011359

Código Original: 3348705

Código Diversa: 1012361

Código Original:

Código Diversa: 1012298



Espiga

Cardan Dianteiro

Aplicação:
 Troller T4 acima 02 (Diesel)



Flange

Cardan Traseiro
 Saída Caixa de Transferência

Aplicação:
 Troller T4 acima 02



Flange

Traseiro
 Caixa de Transferência

Aplicação:
 Troller T4

Código Original:

Código Diversa: 1011115

Código Original:

Código Diversa: 1011929

Código Original:

Código Diversa: 1012127



Flange

Queixo Duro

Aplicação:
 Troller T4



Flange

Adaptar Helice Pajero

Aplicação:
 Troller T4 3.0



Gancho

Reboque Dianteiro
 4500 KGF / 10.000 Lbs
 Comprimento: 143mm

Aplicação:
 Troller Todos

Código Original:

Código Diversa: 1003802

Código Original:

Código Diversa: 1012390

Código Original:

Código Diversa: 1011874



Gancho

Reboque Dianteiro
4500 KGF / 10.000 Lbs
Comprimento: 195mm

Aplicação:
Troller Todos

Código Original:
Código Diversa: 1011589



Kit Acionamento

Mecânico
Caixa de Transferência
Comprimento: 510mm
Modelo DV 03

Aplicação:
Troller Todos

Código Original:
Código Diversa: 1011575



Kit Acionamento

Acionamento Mecânico
Caixa de Transferência
Comprimento: 510mm
Modelo DV 07

Aplicação:
Troller T4 acima 2015

Código Original:
Código Diversa: 1013163



Kit Engrenagem

Bloqueio e Locker 100%
Eaton Dana 44

Aplicação:
Troller T4

Código Original:
Código Diversa: 1012767



Kit Engrenagem

Reduzida
Caixa de Transferência

Aplicação:
Troller T4

Código Original:
Código Diversa: 1011581



Kit Semi Eixo

Dianteiro
Lado Direito / Longo

Aplicação:
Troller T4

Código Original:
Código Diversa: 1010410



Kit Semi Eixo

Dianteiro
Lado Esquerdo / Curto

Aplicação:
Troller T4

Código Original:
Código Diversa: 1010436



Kit Fixação

Suporte Fixação
Pinça de Freio Toyota
Dianteiro

Aplicação:
Troller T4

Código Original:
Código Diversa: 1011783



Kit Vedação

Diferencial Dianteiro

Aplicação:
Troller T4

Código Original:
Código Diversa: 1011530



Kit Vedação

Diferencial Traseiro

Aplicação:
Troller T4

Código Original:
Código Diversa: 1011531



Luva

Barra Caixa de Direção
Comprimento: 165mm

Aplicação:
Troller Todos

Código Original:
Código Diversa: 1012826



Luva

Cardan Dianteiro
16 Estrías

Aplicação:
Troller T4 02 a 14

Código Original:
Código Diversa: 1011114



Manga de Eixo

Dianteiro

Aplicação:
Troller T4 acima 2002

Código Original:
Código Diversa: 1011428



Manga de Eixo

Traseiro

Aplicação:
Troller T4

Código Original:
Código Diversa: 1011780



Manga de Eixo

Dianteiro
Reforçado

Aplicação:
Troller T4 acima 2002

Código Original:
Código Diversa: 1013016



Olho Bucha
Amortecedor Traseiro S10
Adaptação Troller

Aplicação:
Troller T4



Sem Imagem

Para-Choque
Dianteiro
Sem Furo Bocal
Sem Suporte Fixação Guincho

Aplicação:
Troller T4 02 a 08



Para-Choque
Dianteiro
Sem Furo Bocal
Sem Suporte Fixação Guincho

Aplicação:
Troller T4 10 a 12

Código Original:

Código Diversa: 1011949

Código Original:

Código Diversa: 1011614

Código Original:

Código Diversa: 1011792

Para-Choque

Dianteiro
Comprimento: 1000mm
Estilo Asa

Aplicação:
Troller T4 acima 2010



Para-Choque

Traseiro
Comprimento: 1500mm
18cm Base Guincho
98cm Distância Fixação

Aplicação:
Troller T4 02 a 12



Para-Choque

Traseiro

Aplicação:
Troller T4 02 a 12



Código Original:

Código Diversa: 1011864

Código Original:

Código Diversa: 1011805

Código Original:

Código Diversa: 1011797

Para-Choque

Dianteiro
Comprimento: 950mm
Estilo Asa

Aplicação:
Troller T4 04 a 08



Parafuso

Prisioneiro
Cubo de Roda Traseiro

Aplicação:
Troller T4



Pino

Epícclico
Caixa de Transferência

Aplicação:
Troller T4
Ford Ranger



Código Original:

Código Diversa: 1011663

Código Original:

Código Diversa: 1011932

Código Original:

Código Diversa: 1011503

Ponta de Eixo

Traseiro
Lado Direito
Comprimento: 769mm
30 Estrias

Aplicação:
Troller T4 2000 Gasolina



Ponta de Eixo

Traseiro
Lado Esquerdo
Comprimento: 755mm
30 Estrias

Aplicação:
Troller T4 2000 Gasolina



Ponta de Eixo

Traseiro Flutuante Reforçado
Lado Direito / Esquerdo
Comprimento: 882mm
30 Estrias

Aplicação:
Troller T4



Sem Imagem

Código Original:

Código Diversa: 1010894

Código Original:

Código Diversa: 1012045

Código Original:

Código Diversa: 1011746

Ponta de Eixo

Traseiro Flutuante
Lado Direito / Esquerdo
Comprimento: 882mm
30 Estrias

Aplicação:
Troller T4 acima 2002



Ponteira

Estriada
Eixo Piloto Caixa Transferência
25 Estrias

Aplicação:
Troller T4



Porca

Manga de Eixo

Aplicação:
Troller T4



Código Original:

Código Diversa: 1011061

Código Original:

Código Diversa: 1001209

Código Original:

Código Diversa: 1011753



Porca

Eixo Piloto
Caixa de Transferência
Eaton 2304 / 2305

Aplicação:

Troller T4 2.8L



Porca Especial

Manga de Eixo

Aplicação:

Troller T4



Sem Imagem

Protetor

Caixa Transferência Principal

Aplicação:

Troller T4 2.8L

Código Original:

Código Diversa: 1012785

Código Original:

Código Diversa: 1011902

Código Original:

Código Diversa: 1011588



Roda Livre

Alumínio
Volta Inteira

Aplicação:

Troller Todos



Roda Livre

Ferro Fundido
Volta Inteira

Aplicação:

Troller Todos



Semi Eixo

Dianteiro
Lado Esquerdo / Curto
Comprimento: 450mm
30 / 32 Estrias

Aplicação:

Troller T4 2001 Diesel Imp.

Código Original:

Código Diversa: 1011064

Código Original:

Código Diversa: 1011880

Código Original:

Código Diversa: 1011740



Semi Eixo

Dianteiro
Lado Direito / Longo
Comprimento: 830mm
30 / 32 Estrias

Aplicação:

Troller T4 2001 Diesel Imp.



Semi Eixo

Dianteiro
Lado Esquerdo / Curto
Comprimento: 453mm
30 / 30 Estrias (RCV)

Aplicação:

Troller T4 acima 2002



Semi Eixo

Dianteiro
Lado Direito / Longo
Comprimento: 833mm
30 / 30 Estrias (RCV)

Aplicação:

Troller T4 acima 2002

Código Original:

Código Diversa: 1011576

Código Original:

Código Diversa: 1012744

Código Original:

Código Diversa: 1012745



Semi Eixo

Dianteiro
Curto
Comprimento: 177mm
27 Estrias

Aplicação:

Troller T4 2000



Semi Eixo

Dianteiro
Médio
Comprimento: 441mm
30 Estrias

Aplicação:

Troller T4 2000



Semi Eixo

Dianteiro
Longo
Comprimento: 828mm
30 Estrias

Aplicação:

Troller T4 2000

Código Original:

Código Diversa: 1010420

Código Original:

Código Diversa: 1010421

Código Original:

Código Diversa: 1010422



Semi Eixo

Dianteiro
Lado Esquerdo / Curto
Comprimento: 460mm
27 / 30 Estrias

Aplicação:

Troller T4 02 a 07



Semi Eixo

Dianteiro
Lado Direito / Longo
Comprimento: 840mm
27 / 30 Estrias

Aplicação:

Troller T4 02 a 07



Semi Eixo

Dianteiro
Lado Esquerdo / Curto
Comprimento: 450mm
26 / 30 Estrias

Aplicação:

Troller T4 2015

Código Original:

Código Diversa: 1010767

Código Original:

Código Diversa: 1010768

Código Original:

Código Diversa: 1012299



Semi Eixo

Dianteiro
Lado Direito / Longo
Comprimento: 950mm
26 / 30 Estrias

Aplicação:

Troller T4 2015

Código Original:

Código Diversa: 1012300



Semi Eixo

Dianteiro
Aço Especial
Lado Esquerdo / Curto
Comprimento: 460mm
27 / 30 Estrias

Aplicação:

Troller T4

Código Original:

Código Diversa: 1011754



Semi Eixo

Dianteiro
Aço Especial
Lado Direito / Longo
Comprimento: 840mm
27 / 30 Estrias

Aplicação:

Troller T4

Código Original:

Código Diversa: 1011755



Semi Eixo

Traseiro Flutuante
Aço Especial
Lado Direito / Esquerdo
Comprimento: 882mm
30 Estrias

Aplicação:

Troller T4

Código Original:

Código Diversa: 1011756



Suporte

Disco de Freio Traseiro
Lado Direito

Aplicação:

Troller T4 acima 02 Diesel

Código Original: 1003356

Código Diversa: 1011292



Suporte

Disco de Freio Traseiro
Lado Esquerdo

Aplicação:

Troller T4 acima 02 Diesel

Código Original: 103355

Código Diversa: 1011293



Suporte

Batente de Mola

Aplicação:

Troller Todos

Código Original:

Código Diversa: 1011524



Tirante

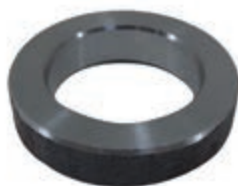
Aplicação:

Troller T4 02 a 13

Código Original:

Código Diversa: 1012451

WILLYS



Anel Trava

Ponta de Eixo
Traseiro

Aplicação:

Jeep Willys

Código Original:

Código Diversa: 1004985



Arruela

Encosto Rolamento

Aplicação:

Jeep Willys

Código Original: 13891

Código Diversa: 1010890



Arruela

Trava Porca
Manga de Eixo

Aplicação:

Jeep Willys

Código Original: 29549

Código Diversa: 1010666



Bloqueio

Diferencial 75%
Caixa Alta
8X43 / 9X44 / 11X47 / 12X43
19 Estrias

Aplicação:
Jeep Willys



Sem Imagem

Bloqueio

Diferencial 75%
Caixa Baixa
13X43 / 13X46
19 Estrias

Aplicação:
Jeep Willys



Sem Imagem

Bloqueio

Diferencial 75%
Caixa Alta
8X43 / 9X44 / 11X47 / 12X43
30 Estrias

Aplicação:
Jeep Willys

Código Original:

Código Diversa: 1010345

Código Original:

Código Diversa: 1010352

Código Original:

Código Diversa: 1012798



Bloqueio

Diferencial 75%
Caixa Baixa
13X43 / 13X46
30 Estrias

Aplicação:
Jeep Willys



Bloqueio

Diferencial Spool 100%
Caixa Alta
Dana 44
19 Estrias

Aplicação:
Jeep Willys



Bloqueio

Diferencial Torsen
Caixa Alta
19 Estrias

Aplicação:
Willys CJ
Willys Rural
Willys F-75

Código Original:

Código Diversa: 1012799

Código Original:

Código Diversa: 1010564

Código Original:

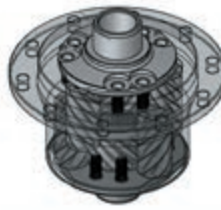
Código Diversa: 1012794



Bloqueio

Diferencial Torsen
Caixa Baixa
19 Estrias

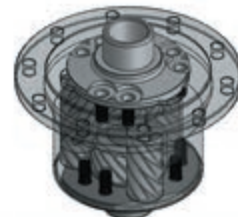
Aplicação:
Jeep Willys



Bloqueio

Diferencial Torsen
Caixa Alta
30 Estrias

Aplicação:
Jeep Willys



Bloqueio

Diferencial Torsen
Caixa Baixa
30 Estrias

Aplicação:
Jeep Willys

Código Original:

Código Diversa: 1012796

Código Original:

Código Diversa: 1012795

Código Original:

Código Diversa: 1012797



Bucha

Manga de Eixo
Bronze

Aplicação:
Jeep Willys



Caixa Satélite

Bloqueio Diferencial 75%
Caixa Alta
Dana 44

Aplicação:
Jeep Willys



Sem Imagem

Caixa Satélite

Bloqueio Diferencial 75%
Caixa Baixa
Dana 44

Aplicação:
Jeep Willys

Código Original: 649783

Código Diversa: 1005684

Código Original:

Código Diversa: 1010340

Código Original:

Código Diversa: 1010341



Sem Imagem

Calço

Pino Munhão

Aplicação:
Jeep Willys



Sem Imagem

Carter Seco

Motor Opala 4 e 6 Cilindros

Aplicação:
Jeep Willys



Chave

Porca Manga de Eixo

Aplicação:
Jepp Willys

Código Original:

Código Diversa: 1001149

Código Original:

Código Diversa: 1012984

Código Original:

Código Diversa: 1003301



Chaveta

Ponta de Eixo Traseiro

Aplicação:

Jepp Willys

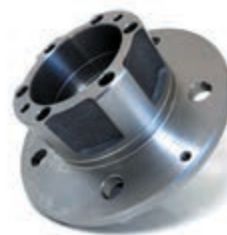


Conjunto

Adaptação Dreno Diferencial
Tampa Verificação de Óleo
Dana 44

Aplicação:

Jeep Willys



Cubo de Roda

Dianteiro
Rolamento Original

Aplicação:

Jeep Willys

Código Original: 636374

Código Diversa: 1010505

Código Original: 1000770

Código Diversa: 1000770

Código Original: 5864

Código Diversa: 1004301



Cubo de Roda

Dianteiro
Rolamento de Toyota

Aplicação:

Jeep Willys



Cubo de Roda

Dianteiro
6 Furos - Furação Troller

Aplicação:

Jeep Willys



Disco de Freio

Dianteiro

Aplicação:

Jeep Willys

Código Original: 5864

Código Diversa: 1004303

Código Original: 1013211

Código Diversa: 1013211

Código Original: 1010236

Código Diversa: 1010236



Dobradiça

Porta / Capota Fibra

Aplicação:

Jeep Willys



Eixo

Carretel do Câmbio

Aplicação:

Jeep Willys



Eixo

Engrenagem Satélite
Bloqueio Diferencial 75%

Aplicação:

Jeep Willys

Código Original: 1010348

Código Diversa: 1010348

Código Original: 26434

Código Diversa: 1002525

Código Original: 636553

Código Diversa: 1010181



Eixo

Entalhado
Caixa de Câmbio
Clark 4 Marchas

Aplicação:

Jeep Willys



Eixo

Inferior
Caixa de Câmbio
Clark 4 Marchas

Aplicação:

Jeep Willys



Engrenagem

Planetária
Dana 44
16 Dentes / 30 Estrias
Estrias Toyota

Aplicação:

Jeep Willys

Código Original: 1008109

Código Diversa: 1008109

Código Original: 3709300

Código Diversa: 1008553

Código Original: 1008799

Código Diversa: 1008799



Engrenagem

Planetária
Dana 44
16 Dentes
19 Estrias

Aplicação:

Jeep Willys



Engrenagem

Planetária
Dana 44
16 Dentes
30 Estrias

Aplicação:

Jeep Willys



Engrenagem

Planetária
Bloqueio Diferencial 75%
16 Dentes
19 Estrias

Aplicação:

Jeep Willys

Código Original: 1011306

Código Diversa: 1011306

Código Original: 1011307

Código Diversa: 1011307

Código Original: 1010064

Código Diversa: 1010064



Engrenagem

Planetária
Bloqueio Diferencial 75%
16 Dentes
30 Estrias

Aplicação:
Jeep Willys



Engrenagem

Satélite
Bloqueio Diferencial 75%
10 Dentes

Aplicação:
Jeep Willys



Espiga Cardan

Com Tratamento Térmico
16 Estrias

Aplicação:
Jeep Willys

Código Original:

Código Diversa: 1010334

Código Original: 10087

Código Diversa: 1010065

Código Original:

Código Diversa: 1004602



Flange

Caixa de Transferência
Clark 3 Marchas C-10

Aplicação:
Jeep Willys



Flange

Caixa F1000
Motor AP Volkswagen

Aplicação:
Jeep Willys



Flange

Motor Opala
Caixa de Transferência Willys

Aplicação:
Jeep Willys

Código Original:

Código Diversa: 1002889

Código Original:

Código Diversa: 1012237

Código Original:

Código Diversa: 1001728



Sem Imagem

Flange

Queixo Duro
30 Estrias

Aplicação:
Jeep Willys



Flange

Queixo Duro
19 Estrias

Aplicação:
Jeep Willys



Flange

Queixo Duro
30 Estrias
Homocinética Toyota

Aplicação:
Jeep Willys

Código Original:

Código Diversa: 1003801

Código Original:

Código Diversa: 1003803

Código Original:

Código Diversa: 1003805



Flange

Queixo Duro
10 Estrias

Aplicação:
Jeep Willys



Flange

Roda Traseira

Aplicação:
Jeep Willys



Sem Imagem

Flange

Pinhão
Diferencial
26 Estrias

Aplicação:
Jeep Willys

Código Original:

Código Diversa: 1003806

Código Original:

Código Diversa: 1002565

Código Original: 00004891

Código Diversa: 1012942



Sem Imagem

Flange

Pinhão
Diferencial
10 Estrias

Aplicação:
Jeep Willys



Flange

Motor AP Volkswagen
Capa Seca

Aplicação:
Jeep Willys



Flange

Roda Traseira
Interno

Aplicação:
Jeep Willys

Código Original: 00004888

Código Diversa: 1012943

Código Original:

Código Diversa: 1003779

Código Original:

Código Diversa: 1003781



Sem Imagem

Flange

Modelo Original
Buchas Poliuretano

Aplicação:

Willys CJ5



Jumelo

Zincado

Aplicação:

Willys CJ5



Jumelo

Zincado

Aplicação:

Willys CJ3

Código Original:

Código Diversa: 1006025

Código Original:

Código Diversa: 1005479

Código Original:

Código Diversa: 1008206



Jumelo

Zincado
Buchas Damper

Aplicação:

Willys CJ5



Jumelo

Modelo Original

Aplicação:

Willys CJ5



Jumelo

Zincado
Alto

Aplicação:

Willys Rural

Código Original:

Código Diversa: 1010192

Código Original:

Código Diversa: 1004028

Código Original:

Código Diversa: 1005507



Kit Arruela

Bloqueio 75%

Aplicação:

Jeep Willys



Kit Braço

Estabilizador
Eixo Traseiro

Aplicação:

Jeep Willys



Sem Imagem

Kit Cubo

Manga de Eixo
Dianteiro
Reforçado
Original Willys

Aplicação:

Jeep Willys

Código Original:

Código Diversa: 1010201

Código Original:

Código Diversa: 1013007

Código Original:

Código Diversa: 1011658



Sem Imagem

Kit Cubo

Manga de Eixo
Dianteiro
Reforçado
Homocinética Toyota

Aplicação:

Jeep Willys



Sem Imagem

Kit Eixo

Traseiro
Flutuante
19 Estrias

Aplicação:

Jeep Willys



Sem Imagem

Kit Eixo

Traseiro
Flutuante
30 Estrias

Aplicação:

Jeep Willys

Código Original:

Código Diversa: 1011692

Código Original:

Código Diversa: 1011062

Código Original:

Código Diversa: 1012874



Sem Imagem

Kit Eixo

Traseiro
Flutuante
19 Estrias

Aplicação:

Willys Rural



Sem Imagem

Kit Eixo

Traseiro
Flutuante
30 Estrias

Aplicação:

Willys Rural



Sem Imagem

Kit Eixo

Traseiro
Flutuante
19 Estrias

Aplicação:

Willys F-75

Código Original:

Código Diversa: 1012875

Código Original:

Código Diversa: 1012876

Código Original:

Código Diversa: 1012877



Sem Imagem

Kit Eixo

Traseiro
Flutuante
30 Estrias

Aplicação:
Willys F-75



Sem Imagem

Kit Eixo

Dianteiro
Dana 44
19 Estrias

Aplicação:
Jeep Willys



Kit Pino Chorão

Com Porca Especial
Utiliza Rolamento 30205

Aplicação:
Jeep Willys

Código Original:

Código Diversa: 1012959

Código Original:

Código Diversa: 1011364

Código Original:

Código Diversa: 1011758



Kit Porca

Manga de Eixo

Aplicação:
Jeep Willys



Kit Vedação

Munhão
Com Feltro

Aplicação:
Jeep Willys



Luva Cardan

Aplicação:
Jeep Willys

Código Original:

Código Diversa: 1013400

Código Original:

Código Diversa: 1012714

Código Original: LV 1044

Código Diversa: 1010893



Manga de Eixo

Dianteiro

Aplicação:
Jeep Willys



Manga de Eixo

Flutuante
Traseiro
19 Estrias
Canela Média e Fina

Aplicação:
Jeep Willys



Manga de Eixo

Flutuante
Traseiro
30 Estrias
Canela Grossa

Aplicação:
Jeep Willys

Código Original: 10687

Código Diversa: 1004379

Código Original:

Código Diversa: 1011279

Código Original:

Código Diversa: 1011280



Manga de Eixo

Flutuante
Traseiro
Reforçada
30 Estrias / Canela Grossa
Utiliza Rolamento 102949/10

Aplicação:
Jeep Willys



Painela

Distribuidor Bosch
Opala 4 Cilindros

Aplicação:
Jeep Willys



Painela

Distribuidor Bosch
Opala 6 Cilindros

Aplicação:
Jeep Willys

Código Original:

Código Diversa: 1012173

Código Original:

Código Diversa: 1004887

Código Original:

Código Diversa: 1005785



Painela

Distribuidor Wapsa
Motor 6 Cilindros

Aplicação:
Jeep Willys



Sem Imagem

Para-Choque

Dianteiro
Para Guincho

Aplicação:
Willys Rural



Sem Imagem

Parafuso

Roda

Aplicação:
Jeep Willys

Código Original:

Código Diversa: 1005786

Código Original:

Código Diversa: 1012005

Código Original:

Código Diversa: 1001692



Patesca
4.1/2" Catarina

Aplicação:
Jeep Willys



Pino
Caixa Reduzida
Jeep Antigo

Aplicação:
Jeep Willys Até 51



Pino
Caixa Reduzida
Jeep Moderno

Aplicação:
Jeep Willys Acima 52

Código Original:

Código Diversa: 1004881

Código Original:

Código Diversa: 1005723

Código Original: 26326

Código Diversa: 1000324



Pino
Mestre de Direção
Munhão Willys

Aplicação:
Jeep Willys



Pino
Pivo do Limpa Parabrisa
Aço

Aplicação:
Jeep Willys



Ponta de Eixo
Traseiro
Lado Direito / Curto
Comprimento: 542mm
19 Estrias
Chavetada Cônica

Aplicação:
Jeep Willys

Código Original: 10077

Código Diversa: 1010520

Código Original:

Código Diversa: 1001325

Código Original:

Código Diversa: 1002679



Ponta de Eixo
Traseiro
Lado Esquerdo / Longo
Comprimento: 752mm
19 Estrias
Chavetada Cônica

Aplicação:
Jeep Willys



Ponta de Eixo
Traseiro
Lado Direito / Curto
Comprimento: 542mm
10 Estrias
Chavetada Cônica

Aplicação:
Jeep Willys



Ponta de Eixo
Traseiro
Lado Esquerdo / Longo
Comprimento: 752mm
10 Estrias
Chavetada Cônica

Aplicação:
Jeep Willys

Código Original:

Código Diversa: 1002678

Código Original:

Código Diversa: 1003825

Código Original:

Código Diversa: 1008207



Ponta de Eixo
Traseiro
Lado Esquerdo / Longo
Comprimento: 890mm
19 Estrias
Chavetada Cônica

Aplicação:
Willys F-75



Ponta de Eixo
Traseiro
Lado Direito / Curto
Comprimento: 800mm
19 Estrias
Chavetada Cônica

Aplicação:
Jeep Willys



Ponta de Eixo
Traseiro
Lado Esquerdo / Longo
Comprimento: 850mm
19 x 10 Estrias

Aplicação:
Willys Rural

Código Original:

Código Diversa: 1011090

Código Original:

Código Diversa: 1011822

Código Original:

Código Diversa: 1003685



Ponta de Eixo
Traseiro
Lado Direito / Curto
Comprimento: 695mm
19 Estrias
Utiliza Rolamento 88128

Aplicação:
Willys Rural Acima 68



Ponta de Eixo
Traseiro
Lado Esquerdo / Longo
Comprimento: 864mm
19 Estrias
Utiliza Rolamento 88128

Aplicação:
Willys Rural Acima 68



Ponta de Eixo
Traseiro
Lado Esquerdo / Longo
Comprimento: 724mm
30 Estrias
Flange Jeep 51

Aplicação:
Jeep Willys

Código Original:

Código Diversa: 1010658

Código Original:

Código Diversa: 1010659

Código Original:

Código Diversa: 1007700



Ponta de Eixo

Traseiro
Lado Direto / Curto
Comprimento: 512mm
30 Estrias
Flange Jeep 51

Aplicação:
Jeep Willys

Código Original:
Código Diversa: 1007701



Ponta de Eixo

Traseiro
Lado Direito / Curto
Comprimento: 512mm
19 Estrias
Flange Jeep 51

Aplicação:
Jeep Willys

Código Original:
Código Diversa: 1008128



Ponta de Eixo

Traseiro
Lado Esquerdo / Longo
Comprimento: 724mm
19 Estrias
Flange Jeep 51

Aplicação:
Jeep Willys

Código Original:
Código Diversa: 1008129



Ponta de Eixo

Traseiro
Flutuante
Lado Esquerdo / Longo
Comprimento: 822mm
19 Estrias

Aplicação:
Jeep Willys

Código Original:
Código Diversa: 1010490



Ponta de Eixo

Traseiro
Flutuante
Lado Direito / Curto
Comprimento: 612mm
19 Estrias

Aplicação:
Jeep Willys

Código Original:
Código Diversa: 1010491



Ponta de Eixo

Traseiro
Flutuante
Lado Direito / Curto
Comprimento: 802mm
19 Estrias

Aplicação:
Willys Rural

Código Original:
Código Diversa: 1010726



Ponta de Eixo

Traseiro
Flutuante
Lado Esquerdo / Longo
Comprimento: 867mm
19 Estrias

Aplicação:
Willys Rural

Código Original:
Código Diversa: 1010727



Ponta de Eixo

Traseiro
Flutuante
Lado Direito / Curto
Comprimento: 802mm
19 Estrias

Aplicação:
Willys F-75

Código Original:
Código Diversa: 1011015



Ponta de Eixo

Traseiro
Flutuante
Lado Esquerdo / Longo
Comprimento: 962mm
19 Estrias

Aplicação:
Willys F-75

Código Original:
Código Diversa: 1011016



Ponta de Eixo

Traseiro
Flutuante
Lado Direito / Curto
Comprimento: 802mm
30 Estrias

Aplicação:
Willys Rural

Código Original:
Código Diversa: 1011671



Ponta de Eixo

Traseiro
Flutuante
Lado Esquerdo / Longo
Comprimento: 867mm
30 Estrias

Aplicação:
Willys Rural

Código Original:
Código Diversa: 1011672



Ponta de Eixo

Traseiro
Flutuante
Lado Direito / Curto
Comprimento: 612mm
30 Estrias

Aplicação:
Jeep Willys

Código Original:
Código Diversa: 1011278



Ponta de Eixo

Traseiro
Flutuante
Lado Esquerdo / Longo
Comprimento: 822mm
30 Estrias

Aplicação:
Jeep Willys

Código Original:
Código Diversa: 1011277



Ponta de Eixo

Traseiro
Flutuante
Lado Direito / Curto
Comprimento: 802mm
30 Estrias

Aplicação:
Willys F-75

Código Original:
Código Diversa: 1012848



Ponta de Eixo

Traseiro
Flutuante
Lado Esquerdo / Longo
Comprimento: 962mm
30 Estrias

Aplicação:
Willys F-75

Código Original:
Código Diversa: 1012849



Ponta de Eixo

Traseiro
Flutuante
Lado Esquerdo / Longo
Comprimento: 906,5mm
19 Estrias

Aplicação:
Willys F-75 4x4

Código Original:

Código Diversa: 1012230



Ponta de Eixo

Traseiro
Lado Direito / Curto
Comprimento: 574mm
10 Estrias
42

Aplicação:
Jeep Willys

Código Original:

Código Diversa: 1004177



Ponta de Eixo

Traseiro
Lado Esquerdo / Longo
Comprimento: 790mm
10 Estrias
42

Aplicação:
Jeep Willys

Código Original:

Código Diversa: 1004176



Ponteira

C-10 Fina

Aplicação:
Jeep Willys

Código Original:

Código Diversa: 1003863



Ponteira

C-10 Grossa

Aplicação:
Jeep Willys

Código Original:

Código Diversa: 1003864



Porca

Ponta de Eixo
Traseiro Cônico
1" UNF 14 Fios/Pol

Aplicação:
Jeep Willys

Código Original:

Código Diversa: 1000754



Porca

Manga de Eixo Dianteiro
1.5/8" UNF 16 Fios/Pol

Aplicação:
Jeep Willys

Código Original:

Código Diversa: 1004792



Porca

Especial Manga de Eixo

Aplicação:
Jeep Willys

Código Original:

Código Diversa: 1011664



Protetor

Diferencial
Dana 44
Pequeno

Aplicação:
Jeep Willys
Engesa
Troller

Código Original:

Código Diversa: 1011518



Protetor

Diferencial
Dana 44
Inteiro

Aplicação:
Jeep Willys
Engesa
Troller

Código Original:

Código Diversa: 1010764



Puxador

Arado

Aplicação:
Jeep Willys

Código Original:

Código Diversa: 1003937



Roda Livre

Manual
Fucos

Aplicação:
Jeep Willys

Código Original:

Código Diversa: 1010399



Roda Livre

Manual
Alumínio

Aplicação:
Jeep Willys

Código Original:

Código Diversa: 1010374



Rolamento

Apoio Munhão

Aplicação:
Jeep Willys

Código Original:

Código Diversa: 1003652



Semi Eixo

Dianteiro
Longo
Comprimento: 817,60mm
30 Estrias

Aplicação:
Jeep Willys

Código Original:

Código Diversa: 1010001



Semi Eixo

Dianteiro
Médio
Comprimento: 453mm
30 Estrias

Aplicação:
Jeep Willys

Código Original: 13037

Código Diversa: 1010003



Semi Eixo

Dianteiro
Médio
Comprimento: 367,60mm
10 Estrias

Aplicação:
Jeep Willys

Código Original:

Código Diversa: 1010030



Semi Eixo

Dianteiro
Longo
Comprimento: 669,60mm
10 Estrias

Aplicação:
Jeep Willys

Código Original:

Código Diversa: 1010031



Semi Eixo

Dianteiro
Curto
Comprimento: 231,10mm
10 Estrias

Aplicação:
Jeep Willys

Código Original:

Código Diversa: 1008115



Semi Eixo

Dianteiro
Médio
Comprimento: 367,60mm
19 Estrias

Aplicação:
Jeep Willys

Código Original:

Código Diversa: 1008116



Semi Eixo

Dianteiro
Longo
Comprimento: 669,60mm
19 Estrias

Aplicação:
Jeep Willys

Código Original:

Código Diversa: 1008117



Semi Eixo

Dianteiro
Curto
Comprimento: 227,60mm
10 Estrias

Aplicação:
Willys Rural

Código Original: 13034/13036

Código Diversa: 1010006



Semi Eixo

Dianteiro
Médio
Comprimento: 453mm
19 Estrias

Aplicação:
Willys Rural

Código Original: 13037

Código Diversa: 1010007



Semi Eixo

Dianteiro
Longo
Comprimento: 818mm
19 Estrias

Aplicação:
Willys Rural

Código Original: 13035

Código Diversa: 1010008



Semi Eixo

Dianteiro
Médio
Comprimento: 367,60mm
30 Estrias

Aplicação:
Jeep Willys

Código Original:

Código Diversa: 1010032



Semi Eixo

Dianteiro
Longo
Comprimento: 669,60mm
30 Estrias

Aplicação:
Jeep Willys

Código Original:

Código Diversa: 1010033



Semi Eixo

Dianteiro / Curto
Homocinética RCV
Diferencial Dana 44
Comprimento: 380mm
19 Estrias

Aplicação:
Jeep Willys

Código Original:

Código Diversa: 1012750



Semi Eixo

Dianteiro / Longo
Homocinética RCV
Diferencial Dana 44
Comprimento: 680mm
19 Estrias

Aplicação:
Jeep Willys

Código Original:

Código Diversa: 1012751



Semi Eixo

Dianteiro / Curto
Homocinética RCV
Diferencial Dana 44
Comprimento: 460mm
19 / 30 Estrias

Aplicação:
Willys Rural
Willys F-75

Código Original:

Código Diversa: 1012753



Semi Eixo

Dianteiro / Longo
Homocinética RCV
Diferencial Dana 44
Comprimento: 815mm
19 / 30 Estrias

Aplicação:
Willys Rural
Willys F-75

Código Original:

Código Diversa: 1012752

Suporte



Bola
 Puxador Arado

Aplicação:
 Jeep Willys



Tanque

Combustível
 Traseiro
 Aço
 55 Litros

Aplicação:
 Willys CJ5



Tanque

Combustível
 Traseiro
 Aço
 48 Litros

Aplicação:
 Willys CJ3 51 a 54

Código Original:

Código Diversa: 1004135

Código Original:

Código Diversa: 1010583

Código Original:

Código Diversa: 1010688

Tanque

Combustível
 Traseiro
 Inox
 55 Litros

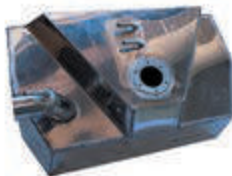
Aplicação:
 Willys CJ5



Tanque

Combustível
 Traseiro
 Inox
 48 Litros

Aplicação:
 Willys CJ3 51 a 54



Código Original:

Código Diversa: 1010801

Código Original:

Código Diversa: 1011425

ACESSÓRIOS

Bocal Guicho

Alumínio Polido



Aplicação:

Universal

Bocal Guinho

Alumínio Usinado



Aplicação:

Universal

Chave

Porca Especial
Manga de Eixo
28 Estrias



Aplicação:

Willys Todos
Engesa Todos
Toyota Todos
Troller Todos

Código Original:

Código Diversa: 1011504

Código Original:

Código Diversa: 1011659

Código Original:

Código Diversa: 1011712

Cinta

Reboque
Corda 2 Metros



Aplicação:

Universal

Cinta

Reboque
Corda 5 Metros



Aplicação:

Universal

Espaçador

Distanciador de Roda

Furação: 6x139,7mm
Largura: 12,7mm



Aplicação:

Engesa

Código Original:

Código Diversa: 1011795

Código Original:

Código Diversa: 1011796

Código Original:

Código Diversa: 1006044

Espaçador

Distanciador de Roda
Alumínio
Furação: 5x127mm
Largura: 28mm



Aplicação:

Jeep Wrangler JK 07 a 09

Espaçador

Distanciador de Roda
Alumínio
Furação: 5x127mm
Largura: 50mm



Aplicação:

Jeep Wrangler JK 07 a 09

Espaçador

Distanciador de Roda
Alumínio
Furação: 5x127mm
Largura: 38mm



Aplicação:

Jeep Wrangler JK 07 a 09

Código Original:

Código Diversa: 1011711

Código Original:

Código Diversa: 1012043

Código Original:

Código Diversa: 1012324

Espaçador

Distanciador de Roda
Alumínio
Furação: 5x114,3mm
Largura: 28mm



Aplicação:

Jeep Wrangler TJ 2001

Espaçador

Distanciador de Roda
Alumínio
Furação: 5x114,3mm
Largura: 40mm



Aplicação:

Jeep Cherokee Sport

Espaçador

Distanciador de Roda
Alumínio
Furação: 5x139,7
Largura: 50mm



Aplicação:

Suzuki Samurai

Código Original:

Código Diversa: 1011737

Código Original:

Código Diversa: 1011733

Código Original:

Código Diversa: 1011801



Espaçador

Distanciador de Roda
Aço
Furação: 6x139,7mm
Largura: 50mm

Aplicação:

Toyota



Espaçador

Distanciador de Roda
Alumínio
Furação: 6x139,7mm
Largura: 30mm

Aplicação:

Toyota



Espaçador

Distanciador de Roda
Aço
Furação: 6x139,7mm
Largura: 12mm

Aplicação:

Troller

Código Original:

Código Diversa: 1005508

Código Original:

Código Diversa: 1012102

Código Original:

Código Diversa: 1011522



Espaçador

Distanciador de Roda
Aço
Furação: 6x139,7mm
Largura: 30mm

Aplicação:

Troller



Espaçador

Distanciador de Roda
Alumínio
Furação: 6x139,7mm
Largura: 30mm

Aplicação:

Troller
Hilux SW4



Espaçador

Distanciador de Roda
Alumínio
Furação: 6x139,7mm
Largura: 30mm

Aplicação:

Troller Acima 2015

Código Original:

Código Diversa: 1011584

Código Original:

Código Diversa: 1011618

Código Original:

Código Diversa: 1012470



Espaçador

Distanciador de Roda
Alumínio
Furação: 6x139,7mm
Largura: 60mm

Aplicação:

Troller 2008



Espaçador

Distanciador de Roda
Aço
Furação: 5x139,7mm
Largura: 50mm

Aplicação:

Willys



Espaçador

Distanciador de Roda
Aço
Furação: 5x139,7mm
Largura: 12,70mm

Aplicação:

Willys

Código Original:

Código Diversa: 1012993

Código Original:

Código Diversa: 1004105

Código Original:

Código Diversa: 1005644



Espaçador

Distanciador de Roda
Aço
Furação: 5x139,7mm
Largura: 30mm

Aplicação:

Willys



Espaçador

Distanciador de Roda
Alumínio
Furação: 5x139,7mm
Largura: 32mm

Aplicação:

Willys



Espaçador

Distanciador de Roda
Alumínio
Furação: 5x139,7mm
Largura: 50mm

Aplicação:

Willys

Código Original:

Código Diversa: 1012236

Código Original:

Código Diversa: 1011917

Código Original:

Código Diversa: 1011660



Espaçador

Separador de Roda
Alumínio
Tamanho: 150,3 x 109,6mm
Largura: 21,20mm

Aplicação:

Toyota



Suporte

Corda e Ferramentas

Aplicação:

Engesa
Troller
Willys

Código Original:

Código Diversa: 1010686

Código Original:

Código Diversa: 1011731



Rua Capitão Antônio Vicente de Oliveira, 390
Bairro Distrito Industrial - Camaquã/RS
CEP 96787-042
+55 51 3671 5333
+55 51 3671 4590
contato@diversa.ind.br

www.diversa.ind.br