



# CATÁLOGO LINHA AGRÍCOLA COLHEITADEIRAS

## Principais Montadoras

- Case IH
- Massey Ferguson
- Santa Matilde
- Ford / New Holland
- John Deere

Encontre o que há de melhor em produtos de qualidade! Acesse nosso site para informações detalhadas sobre nossos produtos e serviços e saiba como podemos atender suas necessidades

METALÚRGICA  
**DIVERSA**<sup>®</sup>  
TRANSFORMANDO METAIS EM SOLUÇÕES

[www.diversa.ind.br](http://www.diversa.ind.br)  
[contato@diversa.ind.br](mailto:contato@diversa.ind.br)

SOLICITE ORÇAMENTO  
**+55 51 3671-5333**



## Fabricantes

Case IH

03

Ford New Holland

04

John Deere

24

Massey Ferguson

39

Santa Matilde

49



# CASE



### Bloco

Cabedalho Navalha de Grãos  
 Conjunto Faca

Aplicação:  
 Case 1020



### Bloco

Presilha Cabedalho de Grãos  
 Conjunto Faca

Aplicação:  
 Case 740  
 Case 3020



### Engrenagem

Caixa Cano de Descarga  
 Furo Menor  
 14 Dentes

Aplicação:  
 Case 2388  
 Case 2399

**Código Original: 1313797C2**  
**Código Diversa: 1013711**

**Código Original: 47390299**  
**Código Diversa: 1013712**

**Código Original: 19494 C1**  
**Código Diversa: 1010274**



### Engrenagem

Caixa Cano de Descarga  
 Furo Maior  
 14 Dentes

Aplicação:  
 Case 2388  
 Case 2399



### Pinhão

Caixa de Descarga  
 Comprimento: 102mm  
 18 Dentes

Aplicação:  
 Case 5088



### Pinhão

Caixa de Descarga  
 Comprimento: 126mm  
 18 Dentes

Aplicação:  
 Case 5088

**Código Original: 19494C1**  
**Código Diversa: 1010275**

**Código Original: 84437278**  
**Código Diversa: 1013713**

**Código Original: 87491122**  
**Código Diversa: 1013716**



### Pino

Protetor do Rotor  
 Comprimento: 67mm  
 Sextavado

Aplicação:  
 Case 2799  
 Case 6130  
 Case 7130



### Protetor

Dedo do Rotor  
 Comprimento: 137mm

Aplicação:  
 Case 2799  
 Case 6130  
 Case 7130

**Código Original: 86503212**  
**Código Diversa: 1013298**

**Código Original: 86503212P**  
**Código Diversa: 1013289**

# FORD/NH

## Alavanca

Lado Direito



Aplicação:  
New Holland 1530

## Alavanca

Lado Esquerdo



Aplicação:  
New Holland 1530

## Alavanca

Regulagem Molinete



Aplicação:  
New Holland 1530  
New Holland 4040  
New Holland 5050

**Código Original: 354316**

**Código Diversa: 1004317**

**Código Original: 354317**

**Código Diversa: 1004318**

**Código Original: 335658**

**Código Diversa: 1011197**

## Alavanca

Regulagem Molinete



Aplicação:  
New Holland 1530  
New Holland 4040  
New Holland 5050

## Alça

Bandejão Peneiras



Aplicação:  
New Holland 1530  
New Holland 4040  
New Holland 5050

## Alça

Bandeja Peneiras



Aplicação:  
New Holland 1530  
New Holland 4040  
New Holland 5050

**Código Original: 335660**

**Código Diversa: 1011196**

**Código Original: 308235**

**Código Diversa: 1011569**

**Código Original: 325066**

**Código Diversa: 1008414**

## Alça

Bandejão Peneiras



Aplicação:  
New Holland 1530  
New Holland 4040  
New Holland 5050

## Alça

Comando das Peneiras



Aplicação:  
New Holland 5050

## Alça

Comando das Peneiras



Aplicação:  
New Holland 8040  
New Holland 8055

**Código Original: 325067**

**Código Diversa: 1011570**

**Código Original: 821175**

**Código Diversa: 1008415**

**Código Original: 821175**

**Código Diversa: 1011201**

## Alça

Peneiras



Aplicação:  
New Holland 8040  
New Holland 8055



Sem Imagem

## Alojamento

Mancal Caixa Peneira

Aplicação:  
New Holland 5070  
New Holland 5090

## Anel

Elevador Retrilha



Aplicação:  
New Holland 8040  
New Holland 8055

**Código Original: 824106**

**Código Diversa: 1011281**

**Código Original: 9813482**

**Código Diversa: 1013398**

**Código Original: 300003**

**Código Diversa: 1011160**



**Anel**  
 Trava do Ventilador

Aplicação:  
 New Holland 1530  
 New Holland 4040  
 New Holland 5050  
 New Holland 8055

**Código Original: 300014**  
**Código Diversa: 1011377**



**Anel**  
 Trava Elevador de Palha

Aplicação:  
 New Holland 1530

**Código Original: 300010**  
**Código Diversa: 1011140**



**Anel**  
 Trava Polia Elevador de Palha

Aplicação:  
 New Holland 1530

**Código Original: 301760**  
**Código Diversa: 1010865**



**Aro**  
 Tubo de Descarga

Aplicação:  
 New Holland 8040  
 New Holland 8055  
 New Holland TC55

**Código Original: 433627**  
**Código Diversa: 1011363**



**Arruela**  
 Lisa Bomba D'agua  
 Motor MBB OM 352

Aplicação:  
 New Holland

**Código Original: 322431**  
**Código Diversa: 1012805**



Sem Imagem

**Arruela**  
 Eixo Caixa de Navalha

Aplicação:  
 New Holland TC59

**Código Original: 850053**  
**Código Diversa: 1013492**



**Biela**  
 Acionamento Caixa de Peneira

Aplicação:  
 New Holland 5070

**Código Original: 9504180**  
**Código Diversa: 1013295**



**Blindagem**  
 Elevador de Palha Esteira

Aplicação:  
 New Holland TC55

**Código Original: 822387**  
**Código Diversa: 1011395**



**Blindagem**  
 Elevador de Palha Esteira

Aplicação:  
 New Holland TC55

**Código Original: 84992155**  
**Código Diversa: 1011396**



**Blindagem**  
 Elevador de Palha Esteira

Aplicação:  
 New Holland TC57

**Código Original: 822382**  
**Código Diversa: 1011393**



**Blindagem**  
 Elevador de Palha Esteira

Aplicação:  
 New Holland TC57

**Código Original: 84992156**  
**Código Diversa: 1011394**



**Braço**  
 Hidráulico  
 Lado Esquerdo

Aplicação:  
 New Holland 1530  
 New Holland 4040  
 New Holland 5050

**Código Original: 327521**  
**Código Diversa: 1011230**



**Bucha**  
 Esférica

Aplicação:  
 New Holland 1530  
 New Holland 4040  
 New Holland 5050

**Código Original: 040054**  
**Código Diversa: 1011158**



**Bucha**  
 Bronze Esticadora de Correia

Aplicação:  
 New Holland 740CF

**Código Original: 210022**  
**Código Diversa: 1004826**



**Bucha**  
 Saca Palha

Aplicação:  
 New Holland 1530

**Código Original: 280014**  
**Código Diversa: 1003961**



**Buchça**  
Pino Navalha

Aplicação:  
New Holland 1530

**Código Original: 350560**  
**Código Diversa: 1001720**



**Buchça**  
Caixa Navalha

Aplicação:  
New Holland 1530  
New Holland 4040  
New Holland 5050  
New Holland 8055

**Código Original: 467192**  
**Código Diversa: 1001383**



**Buchça**  
Esférica Mancal Variador

Aplicação:  
New Holland 4040  
New Holland 5050

**Código Original: 484329**  
**Código Diversa: 1003767**



**Buchça**  
Engrenagem

Aplicação:  
New Holland 8120  
New Holland TC59

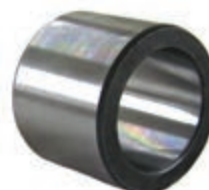
**Código Original: 89850394**  
**Código Diversa: 1013698**



**Buchça**  
Eixo Traseiro

Aplicação:  
New Holland 4040  
New Holland 5050

**Código Original: 210069**  
**Código Diversa: 1011206**



**Buchça**  
Rolamento NA 22205

Aplicação:  
New Holland 8040  
New Holland 8055

**Código Original:**  
**Código Diversa: 1012087**



**Buchça**  
Saca Palha Virabrequim

Aplicação:  
New Holland 8055  
New Holland TC57

**Código Original: 306740**  
**Código Diversa: 1011586**



**Buchça**  
Saca Palha Virabrequim

Aplicação:  
New Holland 8040  
New Holland TC55

**Código Original: 354887A**  
**Código Diversa: 1011587**



**Buchça**  
Tubo Sem Fim  
24 Estrias

Aplicação:  
New Holland

**Código Original: 84396532**  
**Código Diversa: 1013325**



**Chapa**  
Fixação Transmissão

Aplicação:  
New Holland TC59

**Código Original: 80382503**  
**Código Diversa: 1013494**



**Chapa**  
Proteção Caixa de Cambio

Aplicação:  
New Holland 4040  
New Holland 5050

**Código Original: 354229**  
**Código Diversa: 1011026**



**Cilindro**  
Direção Hidráulica

Aplicação:  
New Holland 8040  
New Holland 8055  
New Holland TC55

**Código Original: 757372**  
**Código Diversa: 1011336**



**Cilindro**  
Plataforma

Aplicação:  
New Holland TC59

**Código Original: 84998091**  
**Código Diversa: 1011039**



**Cilindro**  
Pneumático

Aplicação:  
New Holland 5070  
New Holland 5090

**Código Original: 84991736**  
**Código Diversa: 1012582**



**Cilindro**  
Reverso com Regulagem

Aplicação:  
New Holland TC59

**Código Original: 84998750**  
**Código Diversa: 1011787**





**Colar**  
Embreagem

Aplicação:  
New Holland 1530  
New Holland 4040  
New Holland 5050

**Código Original: 300004**  
**Código Diversa: 1011157**



**Colar**  
Eixo Polia  
Motor MB OM 352

Aplicação:  
New Holland 8040  
New Holland 8055

**Código Original: 321661**  
**Código Diversa: 1011799**



**Colar**  
Eixo de Tração

Aplicação:  
New Holland TC55  
New Holland TC57

**Código Original: 84999874**  
**Código Diversa: 1010773**



**Colar**  
Ponta de Eixo Dianteiro

Aplicação:  
New Holland TC55  
New Holland TC57

**Código Original: 9576865**  
**Código Diversa: 1010715**



**Colar**  
Ponta de eixo Dianteiro

Aplicação:  
New Holland TC55  
New Holland TC57

**Código Original: 9576867**  
**Código Diversa: 1011959**



**Colar**  
Pista Retentor

Aplicação:  
New Holland 1530  
New Holland 4040  
New Holland 5050

**Código Original: 354230**  
**Código Diversa: 1010936**



Sem Imagem

**Concavo**  
Batedor Separador Centrifugo

Aplicação:  
New Holland TC55

**Código Original: 824954**  
**Código Diversa: 1012071**



**Cruzeta**  
Caixa do Diferencial

Aplicação:  
New Holland TC57  
New Holland 5040

**Código Original: 87497153**  
**Código Diversa: 1012887**



**Cubo**  
Eixo Sem fim  
08 Estrias

Aplicação:  
New Holland CR9060

**Código Original: 84447939**  
**Código Diversa: 1013210**



**Cubo**  
Variador do Ventilador

Aplicação:  
New Holland 1530  
New Holland 4040  
New Holland 5050

**Código Original: 200214**  
**Código Diversa: 1011162**



**Cubo**  
Caixa Acionamento Navalha

Aplicação:  
New Holland 1530  
New Holland 4040  
New Holland 5050

**Código Original: 354787**  
**Código Diversa: 1011155**



**Cubo**  
Elevador de Palha

Aplicação:  
New Holland 1530  
New Holland 4040  
New Holland 5050

**Código Original: 357887**  
**Código Diversa: 1011154**



**Cubo**  
Acionamento Polia Rotor

Aplicação:  
New Holland TC5090  
New Holland CS6090  
New Holland CS660

**Código Original: 47397813**  
**Código Diversa: 1013696**



**Cubo**  
Caixa de Navalha

Aplicação:  
New Holland TC55  
New Holland TC57

**Código Original: 824616**  
**Código Diversa: 1011390**



**Cubo**  
Caracol

Aplicação:  
New Holland 1530  
New Holland 4040  
New Holland 5050

**Código Original: 468794**  
**Código Diversa: 1011381**



### Cubo

Caracol

#### Aplicação:

New Holland 8040  
New Holland 8055  
New Holland TC55

**Código Original: 822396**

**Código Diversa: 1011382**



### Cubo

Roda

#### Aplicação:

New Holland 8040

**Código Original: 821363**

**Código Diversa: 1010473**



### Cubo

Eixo Superior  
Elevador de Palha

#### Aplicação:

New Holland 8040  
New Holland 8055  
New Holland TC55

**Código Original: 9575214**

**Código Diversa: 1011397**



### Cubo

Eixo Superior  
Elevador de Palha

#### Aplicação:

New Holland TC59

**Código Original: 9832254**

**Código Diversa: 1011400**



### Cubo

Esteira Elevador de Palha

#### Aplicação:

New Holland 8040  
New Holland 8055

**Código Original: 394159**

**Código Diversa: 1011159**



### Cubo

Transmissão Hidrostática

#### Aplicação:

New Holland TC57  
New Holland TC59

**Código Original: 89833158**

**Código Diversa: 1012991**



### Cubo

Caracol Sem Fim  
21 Estrias

#### Aplicação:

New Holland TC57  
New Holland TC59

**Código Original: 84992250**

**Código Diversa: 1011954**



### Cubo

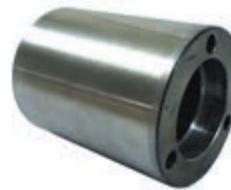
Variador Ventilador

#### Aplicação:

New Holland 8040  
New Holland 8055

**Código Original: 420995**

**Código Diversa: 1011580**



### Cubo

Variador Ventilador

#### Aplicação:

New Holland TC55  
New Holland TC57

**Código Original: 9515087**

**Código Diversa: 1012058**



### Cubo

Polia Variador

#### Aplicação:

New Holland TC55  
New Holland TC57

**Código Original: 419966**

**Código Diversa: 1011371**



### Cubo

Variador da Tração

#### Aplicação:

New Holland 1530  
New Holland 4040  
New Holland 5050

**Código Original: 356724**

**Código Diversa: 1011171**



### Dedo

Retrátil  
Comprimento: 270,00mm

#### Aplicação:

New Holland TC55  
New Holland TC57

**Código Original: 84980892**

**Código Diversa: 1010945**



### Dedo

Retrátil  
Comprimento: 216,00mm

#### Aplicação:

New Holland 1530  
New Holland 4040

**Código Original: 334972**

**Código Diversa: 1010912**



### Dedo

Retrátil  
Comprimento: 270,00mm

#### Aplicação:

New Holland 4040  
New Holland 5050  
New Holland 8040

**Código Original: 84996278**

**Código Diversa: 1010911**



### Dedo

Retrátil  
Comprimento: 272,00mm

#### Aplicação:

New Holland 4040  
New Holland 5050  
New Holland 8040

**Código Original: 467989**

**Código Diversa: 1011147**



**Dedo**

Retrátil  
Comprimento: 270,00mm

Aplicação:

New Holland TC55  
New Holland TC57



**Deslizador**

Régua Eixo Batedor

Aplicação:

New Holland TC55  
New Holland TC57



**Disco**

Acoplamento  
Motor Mercedes OM 352  
10 Estrias

Aplicação:

New Holland 1530  
New Holland 4040  
New Holland 5050

**Código Original: 824042**

**Código Diversa: 1011144**

**Código Original: 84991885**

**Código Diversa: 1011927**

**Código Original: 368942**

**Código Diversa: 1012055**



**Disco**

Sistema de Freio

Aplicação:

New Holland 1530  
New Holland 4040  
New Holland 5050



**Disco**

Sistema de Freio

Aplicação:

New Holland 8040  
New Holland 8055



**Disco**

Sistema de Freio

Aplicação:

New Holland TC57  
New Holland TC59

**Código Original: 357362**

**Código Diversa: 1004945**

**Código Original: 424513**

**Código Diversa: 1004946**

**Código Original: 9576875**

**Código Diversa: 1004947**



**Eixo**

Variador e Tração

Aplicação:

New Holland 1530  
New Holland 4040  
New Holland 5050



**Eixo**

Aplicação:

New Holland 1530



**Eixo**

Saída Motor  
10 Estrias

Aplicação:

New Holland 1530  
New Holland 4040  
New Holland 5050

**Código Original: 260029**

**Código Diversa: 1001488**

**Código Original: 260033**

**Código Diversa: 1010346**

**Código Original: 260169**

**Código Diversa: 1004381**



**Eixo**

Elevador de Grãos

Aplicação:

New Holland 4040  
New Holland 5050



**Eixo**

Retriha

Aplicação:

New Holland 4040



**Eixo**

Elevador de Grãos

Aplicação:

New Holland 1530

**Código Original: 260181**

**Código Diversa: 1001446**

**Código Original: 360676**

**Código Diversa: 1003209**

**Código Original: 360677**

**Código Diversa: 1001443**



**Eixo**

Cilindro Côncavo

Aplicação:

New Holland 1530  
New Holland 4040



**Eixo**

Batedor

Aplicação:

New Holland 4040



**Eixo**

Grupo Caixa de Câmbio

Aplicação:

New Holland 1530  
New Holland 4040  
New Holland 5050

**Código Original: 364915**

**Código Diversa: 1001508**

**Código Original: 365293**

**Código Diversa: 1001509**

**Código Original: 418141**

**Código Diversa: 1003548**



**Eixo**  
Motor MB OM 352

Aplicação:  
New Holland 8040  
New Holland 8055

**Código Original: 440627**  
**Código Diversa: 1011227**



**Eixo**  
Elevador de Grãos

Aplicação:  
New Holland 4040

**Código Original: 468578**  
**Código Diversa: 1001442**



**Eixo**  
Caracol Sem Fim  
Plataforma Alimentação

Aplicação:  
New Holland

**Código Original: 604814**  
**Código Diversa: 1004380**



**Eixo**  
Tomada de Potência

Aplicação:  
New Holland 8040

**Código Original: 440627**  
**Código Diversa: 1011228**



**Eixo**  
Acionamento Peneiras

Aplicação:  
New Holland TC57  
New Holland 5070  
New Holland 5090

**Código Original: 84023720**  
**Código Diversa: 1012840**



**Eixo**  
Acionamento Plataforma

Aplicação:  
New Holland 1530

**Código Original: 468875**  
**Código Diversa: 1011578**



Sem Imagem

**Eixo**  
Acionamento do Rotor  
Cilindro Batedor

Aplicação:  
New Holland TC5090

**Código Original: 84983646**  
**Código Diversa: 1012057**



**Eixo**  
Lado Esquerdo  
Caracol Acionamento

Aplicação:  
New Holland 8040  
New Holland TC55  
New Holland TC57

**Código Original: 823257**  
**Código Diversa: 1010744**



**Eixo**  
Acoplador  
Elevador de Palha

Aplicação:  
New Holland 1530

**Código Original: 357877**  
**Código Diversa: 1011211**



**Eixo**  
Batedor Separador Centrífuga  
Saca Palha

Aplicação:  
New Holland TC55

**Código Original: 824933**  
**Código Diversa: 1010719**



Sem Imagem

**Eixo**  
Batedor Separador Centrífuga  
Saca Palha

Aplicação:  
New Holland TC57

**Código Original: 824934**  
**Código Diversa: 1012063**



**Eixo**  
Cilindro Batedor

Aplicação:  
New Holland 8040

**Código Original: 418264**  
**Código Diversa: 1010717**



**Eixo**  
Batedor  
Saca Palha

Aplicação:  
New Holland TC57

**Código Original: 84992866**  
**Código Diversa: 1013017**



**Eixo**  
Batedor  
Saca Palha

Aplicação:  
New Holland TC57

**Código Original: 84999344**  
**Código Diversa: 1011050**



Sem Imagem

**Eixo**  
Batedor

Aplicação:  
New Holland 5050

**Código Original: 260160**  
**Código Diversa: 1012621**



**Eixo**

Batedor  
Saca Palha

Aplicação:  
New Holland TC55

**Código Original: 84999343**  
**Código Diversa: 1011583**



**Eixo**

Acionamento Bomba  
Hidrostática

Aplicação:  
New Holland TC57

**Código Original: 84042060**  
**Código Diversa: 1012391**



**Eixo**

Acionamento  
Caixa de Navalha

Aplicação:  
New Holland 1530  
New Holland 4040  
New Holland 5050

**Código Original: 468962**  
**Código Diversa: 1001577**



**Eixo**

Caixa de Navalha

Aplicação:  
New Holland TC59

**Código Original: 824639**  
**Código Diversa: 1011391**



**Eixo**

Caixa de Navalha  
Chavetado

Aplicação:  
New Holland 1530  
New Holland TC57

**Código Original: 824647**  
**Código Diversa: 1005879**



**Eixo**

Caracol Plataforma

Aplicação:  
New Holland TC490  
New Holland TC590  
New Holland TX590

**Código Original: 86622892**  
**Código Diversa: 1013812**



**Eixo**

Caracol Sem Fim  
21 Estrias

Aplicação:  
New Holland TC55  
New Holland TC59

**Código Original: 84992241**  
**Código Diversa: 1011953**



**Eixo**

Carcaça Roda Tração

Aplicação:  
New Holland TC5090

**Código Original: 9512158**  
**Código Diversa: 1012581**



**Eixo**

Cilindro Côncavo

Aplicação:  
New Holland TC57

**Código Original: 825653**  
**Código Diversa: 1011781**



**Eixo**

Cilindro Batedor

Aplicação:  
New Holland TC5090

**Código Original: 87590397**  
**Código Diversa: 1013084**



**Eixo**

Cilindro

Aplicação:  
New Holland CS660

**Código Original: 84071597**  
**Código Diversa: 1013756**



**Eixo**

Caixa Diferencial

Aplicação:  
New Holland TC57  
New Holland 5070

**Código Original: 87497153**  
**Código Diversa: 1012882**



**Eixo**

Caixa Peneira

Aplicação:  
New Holland TC5070  
New Holland 5090

**Código Original: 9813486**  
**Código Diversa: 1013397**



**Eixo**

Engrenagens Satélite  
Diferencial Dineteiro

Aplicação:  
New Holland TC58  
New Holland 8120

**Código Original: 89514041**  
**Código Diversa: 1013700**



**Eixo**

Comando das Peneiras

Aplicação:  
New Holland TC55  
New Holland TC57  
New Holland 5070

**Código Original: 9504213**  
**Código Diversa: 1013704**



**Eixo**  
Elevador de Grãos

Aplicação:  
New Holland TC55  
New Holland TC57  
New Holland TC59

**Código Original: 84042921**  
**Código Diversa: 1012829**



**Eixo**  
Elevador

Aplicação:  
New Holland 8040  
New Holland 8055

**Código Original: 423683**  
**Código Diversa: 1011198**



**Eixo**  
Elevador de Grãos

Aplicação:  
New Holland TC55  
New Holland TC57

**Código Original: 466662**  
**Código Diversa: 1012276**



**Eixo**  
Elevador de Palha  
Polia Ventilador

Aplicação:  
New Holland 5070  
New Holland TC57

**Código Original: 822385**  
**Código Diversa: 1013172**



**Eixo**  
Elevador de Palha

Aplicação:  
New Holland TC5070

**Código Original: 84983692**  
**Código Diversa: 1012865**



**Eixo**  
Garganta Superior  
Elevador de Palha

Aplicação:  
New Holland TC55

**Código Original: 822384**  
**Código Diversa: 1010355**



**Eixo**  
Molinete

Aplicação:  
New Holland 1530  
New Holland 4040  
New Holland 5050

**Código Original: 372981**  
**Código Diversa: 1011376**



**Eixo**  
Plataforma Rígida  
20 Pés  
21 / 06 Estrias  
Comprimento: 952,00mm

Aplicação:  
New Holland 5070  
New Holland 5090

**Código Original: 87052512**  
**Código Diversa: 1012884**



**Eixo**  
Plataforma Rígida  
17 Pés  
21 / 06 Estrias  
Comprimento: 560,00mm

Aplicação:  
New Holland 5070  
New Holland 5090

**Código Original: 87686489**  
**Código Diversa: 1010668**



**Eixo**  
Saída Caixa do Diferencial  
26 / 08 / 12 Estrias  
Comprimento: 318,00mm

Aplicação:  
New Holland 5040

**Código Original: 87495573**  
**Código Diversa: 1012883**



**Eixo**  
Saída Caixa do Diferencial  
29 / 22 / 20 Estrias  
Comprimento: 397,60mm

Aplicação:  
New Holland 5040  
New Holland 5070

**Código Original: 87741357**  
**Código Diversa: 1012885**



**Eixo**  
Saída Caixa do Diferencial  
16 / 08 / 12 Estrias  
Comprimento: 305,80mm

Aplicação:  
New Holland TC55  
New Holland TC57  
New Holland 5040

**Código Original: 9577397**  
**Código Diversa: 1012899**



**Eixo**  
Saída Caixa de Transmissão  
26 / 08 / 12 Estrias  
Comprimento: 445,00mm

Aplicação:  
New Holland TC55  
New Holland TC57

**Código Original: 84994339**  
**Código Diversa: 1012393**



**Eixo**  
Satélite  
Caixa de Câmbio e Transmissão

Aplicação:  
New Holland 4040  
New Holland 5050  
New Holland 8040

**Código Original: 410007**  
**Código Diversa: 1011137**



**Eixo**  
Superior  
Elevador de Palha

Aplicação:  
New Holland 1530  
New Holland 4040

**Código Original: 260043**  
**Código Diversa: 1011560**



**Eixo**  
Tomada de Força

Aplicação:  
New Holland TC55  
New Holland TC57

**Código Original: 825026**  
**Código Diversa: 1011804**



**Eixo**  
Tomada de Força

Aplicação:  
New Holland TC5090

**Código Original: 84994970**  
**Código Diversa: 1012786**



**Eixo**  
Tomada de Força

Aplicação:  
New Holland TC59

**Código Original: 84998230**  
**Código Diversa: 1011939**



**Eixo**  
Tomada de Força

Aplicação:  
New Holland TC5070  
New Holland TC57

**Código Original: 87526858**  
**Código Diversa: 1011803**



**Eixo**  
Transmissão Hidrostática  
23 / 34 / 25 Estrias  
Comprimento: 362,00mm

Aplicação:  
New Holland TC59

**Código Original: 84031759**  
**Código Diversa: 1011497**



**Eixo**  
Transmissão Hidrostática  
23 / 31 / 25 Estrias  
Comprimento: 329,50mm

Aplicação:  
New Holland TC57

**Código Original: 8100266**  
**Código Diversa: 1013005**



**Eixo**  
Variador Molinete

Aplicação:  
New Holland 1530  
New Holland 4040  
New Holland 5050

**Código Original: 758770**  
**Código Diversa: 1013408**



Sem Imagem

**Eixo**  
Variador Molinete

Aplicação:  
New Holland TC57  
New Holland TC59

**Código Original: 9576047**  
**Código Diversa: 1013409**



**Eixo**  
Variador da Tração

Aplicação:  
New Holland 4040  
New Holland 5050

**Código Original: 330412**  
**Código Diversa: 1003768**



**Eixo**  
Variavel Ventilador

Aplicação:  
New Holland TC55  
New Holland TC57  
New Holland TC59

**Código Original: 9515086**  
**Código Diversa: 1012060**



Sem Imagem

**Eixo**  
Ventilador

Aplicação:  
New Holland TC55

**Código Original: 436662**  
**Código Diversa: 1011385**



**Eixo**  
Engrenagem Tração  
20 / 24 / 11 Estrias  
Comprimento: 348,00mm

Aplicação:  
New Holland TC55  
New Holland TC57

**Código Original: 84999875**  
**Código Diversa: 1013276**



Sem Imagem

**Eixo**  
Engrenagem Tração

Aplicação:  
New Holland TC55  
New Holland TC57

**Código Original: 9576872**  
**Código Diversa: 1010703**



**Engrenagem**  
25 Dentes  
ASA 50

Aplicação:  
New Holland 4040  
New Holland 5050

**Código Original: 270046**  
**Código Diversa: 1001515**



**Engrenagem**  
60 Dentes  
ASA 50

Aplicação:  
New Holland 1530  
New Holland 4040  
New Holland 5050

**Código Original: 270049**  
**Código Diversa: 1001489**



**Engrenagem**

20 Dentes  
ASA 50

Aplicação:  
New Holland



**Engrenagem**

23 Dentes  
ASA 50

Aplicação:  
New Holland



**Engrenagem**

Caracol  
45 Dentes  
ASA 50

Aplicação:  
New Holland 1530

**Código Original: 270063**

**Código Diversa: 1001490**

**Código Original: 334074**

**Código Diversa: 1001491**

**Código Original: 334975**

**Código Diversa: 1011388**



Sem Imagem

**Engrenagem**

29 Dentes  
ASA 80

Aplicação:  
New Holland



**Engrenagem**

Elevador de Grãos  
24 Dentes  
ASA 50

Aplicação:  
New Holland 8040  
New Holland TC55



**Engrenagem**

60 Dentes  
ASA 50

Aplicação:  
New Holland TC55  
New Holland TC57

**Código Original: 388733**

**Código Diversa: 1008303**

**Código Original: 423662**

**Código Diversa: 1011200**

**Código Original: 466595**

**Código Diversa: 1001493**



**Engrenagem**

Acionamento Plataforma  
17 Dentes  
ASA 50

Aplicação:  
New Holland 5050



**Engrenagem**

20 Dentes  
ASA 60

Aplicação:  
New Holland 1530



Sem Imagem

**Engrenagem**

26 Dentes  
ASA 60

Aplicação:  
New Holland 1530

**Código Original: 467215**

**Código Diversa: 1011202**

**Código Original: 468860**

**Código Diversa: 1004308**

**Código Original: 468861**

**Código Diversa: 1004307**



**Engrenagem**

18 Dentes  
ASA 50

Aplicação:  
New Holland 1530  
New Holland 4040



**Engrenagem**

Dupla  
16 / 20 Dentes  
ASA 50

Aplicação:  
New Holland



**Engrenagem**

65 Dentes  
ASA 50

Aplicação:  
New Holland 4040  
New Holland 5050  
New Holland 8040

**Código Original: 468865**

**Código Diversa: 1004310**

**Código Original: 468969**

**Código Diversa: 1004305**

**Código Original: 605065**

**Código Diversa: 1001494**



**Engrenagem**

Elevador Retrilha  
24 Dentes

Aplicação:  
New Holland 8040  
New Holland 8055  
New Holland TC55



**Engrenagem**

39 Dentes  
ASA 60

Aplicação:  
New Holland 8040  
New Holland 8055



**Engrenagem**

14 / 17 Dentes

Aplicação:  
New Holland TC5070

**Código Original: 423659**

**Código Diversa: 1011199**

**Código Original: 821510**

**Código Diversa: 1008304**

**Código Original: 87032505**

**Código Diversa: 1011889**





**Engrenagem**

Molinete  
20 Dentes  
ASA 50

Aplicação:

New Holland 1530  
New Holland 4040

**Código Original: 350504**

**Código Diversa: 1011161**



**Engrenagem**

Planetária  
Caixa do Diferencial  
29 Dentes  
29 Estrias

Aplicação:

New Holland TC57  
New Holland 5040  
New Holland 5070

**Código Original: 0092309068**

**Código Diversa: 1013188**



Sem Imagem

**Engrenagem**

Planetária  
Caixa de Câmbio e Transmissão

Aplicação:

New Holland 4040  
New Holland 5050  
New Holland 8040

**Código Original: 410034**

**Código Diversa: 1011235**



**Engrenagem**

Planetária  
Caixa do Diferencial  
16 / 19 Dentes  
29 Estrias

Aplicação:

New Holland TC57  
New Holland 5040  
New Holland 5070

**Código Original: 87497151**

**Código Diversa: 1012881**



**Engrenagem**

Satélite  
Caixa de Câmbio e Transm.  
11 Dentes

Aplicação:

New Holland 4040  
New Holland 5050  
New Holland 8040

**Código Original: 410006**

**Código Diversa: 1011136**



**Engrenagem**

Satélite  
Caixa do Diferencial  
11 Dentes

Aplicação:

New Holland 5040  
New Holland 5070

**Código Original: 87497155**

**Código Diversa: 1012880**



**Engrenagem**

Satélite  
Caixa de Transmissão  
11 Dentes

Aplicação:

New Holland TC57  
New Holland 5070

**Código Original: 9577444**

**Código Diversa: 1012332**



**Engrenagem**

Variador Plantadeira  
17 e 13 Dentes  
ASA 60

Aplicação:

New Holland

**Código Original: 84961046**

**Código Diversa: 1010906**



**Engrenagem**

Variador  
18 Dentes  
ASA 50

Aplicação:

New Holland 4040  
New Holland 5050  
New Holland 8040

**Código Original: 468866**

**Código Diversa: 1004309**



**Engrenagem**

Variador Molinete  
13 / 16 Dentes  
ASA 50

Aplicação:

New Holland Todas

**Código Original: 755999**

**Código Diversa: 1004306**



Sem Imagem

**Engrenagem**

Caixa de Câmbio  
19 Dentes  
8 Estrias

Aplicação:

New Holland TC57  
New Holland 5070

**Código Original: 9576967**

**Código Diversa: 1013180**



Sem Imagem

**Engrenagem**

Diferencial Dianteiro  
11 Dentes

Aplicação:

New Holland TC59  
New Holland 8120

**Código Original: 89850394**

**Código Diversa: 1013699**



**Espaçador**

Cilindro Côncavo

Aplicação:

New Holland 1530  
New Holland 4040  
New Holland 5050

**Código Original: 200291**

**Código Diversa: 1011374**



**Espaçador**

Caixa de Câmbio

Aplicação:

New Holland TC55  
New Holland TC57

**Código Original: 9576956**

**Código Diversa: 1010498**



**Espaçador**

Polia Ventilador

Aplicação:

New Holland 8040  
New Holland 8055

**Código Original: 425869**

**Código Diversa: 1011579**



**Espaçador**  
Embreagem Debulhador

Aplicação:  
New Holland CS6080

**Código Original: 84026151**  
**Código Diversa: 1013442**



**Espaçador**  
Embreagem Debulhador

Aplicação:  
New Holland CS6080

**Código Original: 84026152**  
**Código Diversa: 1013441**



**Excêntrico**  
Bandeão e Peneiras

Aplicação:  
New Holland 1530  
New Holland 4040  
New Holland 5050

**Código Original: 280017**  
**Código Diversa: 1011163**



**Excêntrico**  
Caixa Peneiras

Aplicação:  
New Holland TC55  
New Holland TC59

**Código Original: 9504210**  
**Código Diversa: 1011955**



**Excêntrico**  
Bandeão

Aplicação:  
New Holland 8040  
New Holland 8055

**Código Original: 422398**  
**Código Diversa: 1012059**



**Flange**  
Saca Palha

Aplicação:  
New Holland 1530  
New Holland 4040  
New Holland 5050

**Código Original: 280080**  
**Código Diversa: 1011370**



**Forqueta**  
Freio

Aplicação:  
New Holland 1530  
New Holland 4040

**Código Original: 487002**  
**Código Diversa: 1004189**



**Garfo**  
Variador Tração

Aplicação:  
New Holland 1530

**Código Original: 357869**  
**Código Diversa: 1010931**



**Grampo**  
Plataforma Flexível

Aplicação:  
New Holland 1530  
New Holland 4040  
New Holland 5080

**Código Original: 605838**  
**Código Diversa: 1013685**



**Guia**  
Variador e Comando Cilindro

Aplicação:  
New Holland 4040  
New Holland 5050

**Código Original: 487120**  
**Código Diversa: 1011148**



**Haste**  
Avanço da Tração  
Comprimento: 252,00mm

Aplicação:  
New Holland 1530  
New Holland 4040  
New Holland 5050

**Código Original: 479723**  
**Código Diversa: 1010338**



**Haste**  
Cilindro  
Comprimento: 452,00mm

Aplicação:  
New Holland 4040  
New Holland 5050

**Código Original: 386947**  
**Código Diversa: 1010328**



**Haste**  
Direção  
Comprimento: 378,00mm

Aplicação:  
New Holland 1530  
New Holland 4040

**Código Original: 479739**  
**Código Diversa: 1005145**



**Haste**  
Direção  
Comprimento: 395,00mm

Aplicação:  
New Holland TC55  
New Holland TC57

**Código Original: 757372H**  
**Código Diversa: 1005270**



**Haste**  
Direção  
Comprimento: 395,00mm

Aplicação:  
New Holland TC55  
New Holland TC57

**Código Original: 757372**  
**Código Diversa: 1010487**



**Haste**  
 Pistao do Reversor  
 Comprimento: 236,00mm

Aplicação:  
 New Holland TC59

**Código Original: 84998750**  
**Código Diversa: 1010752**



**Haste**  
 Plataforma com Regulagem  
 Comprimento: 236,00mm

Aplicação:  
 New Holland TC55  
 New Holland TC57

**Código Original: 823384**  
**Código Diversa: 1005642**



**Haste**  
 Plataforma  
 Comprimento: 650,00mm

Aplicação:  
 New Holland 8055

**Código Original: 822226**  
**Código Diversa: 1011209**



**Haste**  
 Plataforma Trigueira

Aplicação:  
 New Holland TC55  
 New Holland TC57

**Código Original:**  
**Código Diversa: 1004347**



**Haste**  
 Plataforma  
 Comprimento: 655,30mm

Aplicação:  
 New Holland 1530

**Código Original: 479763**  
**Código Diversa: 1003230**



**Haste**  
 Plataforma  
 Comprimento: 650,00mm

Aplicação:  
 New Holland 4040

**Código Original: 421869**  
**Código Diversa: 1003228**



**Haste**  
 Plataforma  
 Comprimento: 813,00mm

Aplicação:  
 New Holland TC55  
 New Holland TC57

**Código Original:**  
**Código Diversa: 1004049**



**Haste**  
 Plataforma  
 Comprimento: 877,00mm

Aplicação:  
 New Holland CS660

**Código Original: 84983196**  
**Código Diversa: 1012307**



**Haste**  
 Plataforma Hidráulico  
 Comprimento: 810,00mm

Aplicação:  
 New Holland TC59

**Código Original: 84995432**  
**Código Diversa: 1008429**



**Haste**  
 Molinete  
 Lado Direito  
 Comprimento: 415,00mm

Aplicação:  
 New Holland TC55

**Código Original: 84995431**  
**Código Diversa: 1011207**



**Haste**  
 Molinete  
 Lado Esquerdo  
 Comprimento: 510,00mm

Aplicação:  
 New Holland TC55

**Código Original: 84995430**  
**Código Diversa: 1011208**



**Haste**  
 Flutuante Lateral  
 Comprimento: 282,00mm

Aplicação:  
 New Holland 8040  
 New Holland 8055

**Código Original: 823361**  
**Código Diversa: 1011210**



**Haste**  
 Flutuante Lateral  
 Comprimento: 272,00mm

Aplicação:  
 New Holland 8040  
 New Holland 8055

**Código Original: 758121**  
**Código Diversa: 1010748**



**Kit**  
 Barras com Debulhador  
 Lado Direito  
 Kit com 02 Peças

Aplicação:  
 New Holland TC5090

**Código Original: 84999763**  
**Código Diversa: 1013449**



**Kit**  
 Barras com Debulhador  
 Lado Esquerdo  
 Kit com 02 Peças

Aplicação:  
 New Holland TC5090

**Código Original: 84999762**  
**Código Diversa: 1013448**



**Lâmina**

Batedor

**Aplicação:**

New Holland TC57

**Código Original: 8499666**

**Código Diversa: 1011571**



**Lâmina**

Batedor

**Aplicação:**

New Holland TC59

**Código Original: 391492**

**Código Diversa: 1011452**



**Luva**

Semi Eixo Dianteiro  
20 Estrias

**Aplicação:**

New Holland TC55  
New Holland TC57

**Código Original: 9576844**

**Código Diversa: 1010316**



**Luva**

Transmissão  
20 Estrias

**Aplicação:**

New Holland TC55  
New Holland TC57

**Código Original: 9576879**

**Código Diversa: 1005048**



**Luva**

Acoplamento  
Plataforma Rígida  
20 Pés  
06 Estrias

**Aplicação:**

New Holland 5070

**Código Original: 87026353**

**Código Diversa: 1012886**



**Luva**

Caixa de Transmissão  
26 Estrias

**Aplicação:**

New Holland TC57  
New Holland 5070

**Código Original: 84999630**

**Código Diversa: 1012278**



**Luva**

Disco Freio  
22 Estrias

**Aplicação:**

New Holland TC57  
New Holland 5040  
New Holland 5070

**Código Original: 47606445**

**Código Diversa: 1013202**



**Luva**

Eixo Dianteiro Tração  
22 Estrias

**Aplicação:**

New Holland TC59

**Código Original: 445956**

**Código Diversa: 1010725**



**Luva**

Eixo Dianteiro Tração  
22 Estrias

**Aplicação:**

New Holland TC59  
New Holland 5090

**Código Original: 8407841**

**Código Diversa: 1012441**



**Luva**

Externa  
Eixo Dianteiro Tração  
23 Estrias

**Aplicação:**

New Holland CS660

**Código Original: 84077803**

**Código Diversa: 1012950**



**Parafuso**

Sistema de Freio

**Aplicação:**

New Holland

**Código Original: 110001**

**Código Diversa: 1004191**



**Parafuso**

Molinete

**Aplicação:**

New Holland 1530  
New Holland 4040  
New Holland 5050

**Código Original: 372975**

**Código Diversa: 1004160**



**Parafuso**

Rebite Coroa do Diferencial

**Aplicação:**

New Holland TC5090

Sem Imagem



**Parafuso**

Variador de Velocidade

**Aplicação:**

New Holland TC55  
New Holland TC57



**Parafuso**

Ajuste do Côncavo

**Aplicação:**

New Holland 1530  
New Holland 4040  
New Holland 5050

Sem Imagem

**Código Original: 84071411**

**Código Diversa: 1012580**

**Código Original: 120200**

**Código Diversa: 1012770**

**Código Original: 321488**

**Código Diversa: 1011212**



**Parafuso**

Aplicação:  
New Holland 1530  
New Holland 4040  
New Holland 5050

**Código Original: 609099**

**Código Diversa: 1011343**



**Parafuso**

Ponta de Eixo  
Transmissão Final

Aplicação:  
New Holland TC59

**Código Original: 398885**

**Código Diversa: 1013493**



**Parafuso**

Regulador Banco

Aplicação:  
New Holland 1530  
New Holland 4040  
New Holland 5050

**Código Original: 468801**

**Código Diversa: 1011379**



**Parafuso**

Variador Tração

Aplicação:  
New Holland 1530  
New Holland 4040  
New Holland 5050

**Código Original: 120094**

**Código Diversa: 1010934**



**Pinhão**

Caixa de Transmissão  
16 Dentes  
20 Estrias

Aplicação:  
New Holland TC57  
New Holland 5070

**Código Original: 9577442**

**Código Diversa: 1012279**



**Pinhão**

Redução Final  
10 Dentes  
22 Estrias

Aplicação:  
New Holland TC59  
New Holland 5070  
New Holland 5090

**Código Original: 9832292**

**Código Diversa: 1013072**



**Pino**

Aplicação:  
New Holland 1530



**Pino**

Plataforma

Aplicação:  
New Holland



**Pino**

Caixa de Navalha

Aplicação:  
New Holland 1530  
New Holland 4040  
New Holland 5050

**Código Original: 260034**

**Código Diversa: 1001454**

**Código Original: 354327**

**Código Diversa: 1001381**

**Código Original: 354785**

**Código Diversa: 1001528**



**Pino**

Caixa de Navalha

Aplicação:  
New Holland TC55  
New Holland TC57

**Código Original: 824614**

**Código Diversa: 1005034**



**Pino**

Sistema de Freio

Aplicação:  
New Holland

**Código Original: 390001**

**Código Diversa: 1004194**



**Pista**

Retentor Roda Dianteira

Aplicação:  
New Holland 8040

**Código Original: 821264**

**Código Diversa: 1010035**



**Pivô**

Engrenagem Molinete

Aplicação:  
New Holland 1530

**Código Original: 354309**

**Código Diversa: 1011156**



**Polia**

Motor  
Eixo Tomada de Potência

Aplicação:  
New Holland TC55  
New Holland TC57

**Código Original: 824050**

**Código Diversa: 1012064**



**Polia**

Motor Acionamento Picador  
Lado Esquerdo  
Kit com 02 Peças

Aplicação:  
New Holland 8040  
New Holland 8055

**Código Original: 821636**

**Código Diversa: 1011585**



Sem Imagem

### Ponta de Eixo

Comprimento: 1114,00mm  
28 / 28 Estrias

Aplicação:

New Holland



Sem Imagem

### Ponta de Eixo

Comprimento: 1380,00mm  
30 / 30 Estrias

Aplicação:

New Holland 5050



Sem Imagem

### Ponta de Eixo

Comprimento: 1120,00mm  
30 / 30 Estrias  
Eixo Dianteiro

Aplicação:

New Holland 4040

**Código Original: 321575**

**Código Diversa: 1001581**

**Código Original: 330221**

**Código Diversa: 1003459**

**Código Original: 3030496**

**Código Diversa: 1001496**



### Ponta de Eixo

Comprimento: 1230,00mm  
30 / 30 Estrias  
Eixo Dianteiro Esquerdo

Aplicação:

New Holland 4040  
New Holland 5050  
New Holland 8055



Sem Imagem

### Ponta de Eixo

Comprimento: 1230,00mm  
28 / 28 Estrias  
Eixo Dianteiro Esquerdo

Aplicação:

New Holland 1530



Sem Imagem

### Ponta de Eixo

Comprimento: 1120,00mm  
28 / 28 Estrias

Aplicação:

New Holland

**Código Original: 330547**

**Código Diversa: 1001495**

**Código Original: 359990**

**Código Diversa: 1001497**

**Código Original: 374943**

**Código Diversa: 1001524**



Sem Imagem

### Ponta de Eixo

Comprimento: 1230,00mm  
30 / 30 Estrias  
Eixo Dianteiro Esquerdo

Aplicação:

New Holland 4040  
New Holland 5050  
New Holland 8055



### Ponta de Eixo

Comprimento: 1350,00mm  
30 / 30 Estrias

Aplicação:

New Holland 8055



### Ponta de Eixo

Comprimento: 1173,00mm  
30 / 30 Estrias

Aplicação:

New Holland 8040

**Código Original: 446586**

**Código Diversa: 1005306**

**Código Original: 447542**

**Código Diversa: 1005307**

**Código Original: 466244**

**Código Diversa: 1001709**



Sem Imagem

### Ponta de Eixo

Comprimento: 1340,00mm  
30 / 30 Estrias

Aplicação:

New Holland 8040



### Ponta de Eixo

Eixo Redução  
Transmissão Final  
28 Estrias

Aplicação:

New Holland TC59



### Ponta de Eixo

Eixo Redução  
Transmissão Final  
37 Estrias

Aplicação:

New Holland TC55  
New Holland TC57

**Código Original: 466245**

**Código Diversa: 1001708**

**Código Original: 84801681**

**Código Diversa: 1013479**

**Código Original: 84999872**

**Código Diversa: 1012108**



### Ponteira

Recuperação de Eixo  
30 Estrias

Aplicação:

New Holland



### Ponteira

Eixo Primário Embreagem  
10 Estrias

Aplicação:

New Holland 8040  
New Holland 8055



### Ponteira

Semi Eixo  
20 Estrias

Aplicação:

New Holland

**Código Original: 330496**

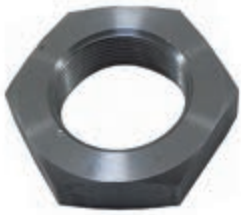
**Código Diversa: 1007588**

**Código Original: 826567**

**Código Diversa: 1005514**

**Código Original:**

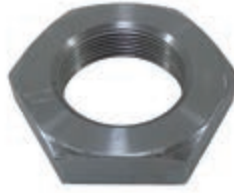
**Código Diversa: 1011770**



**Porca**  
Eixo Traseiro

Aplicação:  
New Holland 1530  
New Holland 4040  
New Holland 5050

**Código Original: 100034**  
**Código Diversa: 1003581**



**Porca**  
Eixo Cilindro e Batedor

Aplicação:  
New Holland 4040  
New Holland 5050

**Código Original: 100035**  
**Código Diversa: 1003582**



**Porca**  
Ponta de Eixo

Aplicação:  
New Holland 4040  
New Holland 5050

**Código Original: 326085**  
**Código Diversa: 1001455**



**Porca**  
Caixa de Navalha

Aplicação:  
New Holland TC59

**Código Original: 824698**  
**Código Diversa: 1013491**



**Porca**  
Eixo Superior  
Elevador de Palha

Aplicação:  
New Holland TC55  
New Holland TC57  
New Holland TC59

**Código Original: 84017867**  
**Código Diversa: 1012931**



**Porca**  
Eixo Superior  
Elevador de Palha

Aplicação:  
New Holland TC55  
New Holland TC57  
New Holland TC59

**Código Original: 84996269**  
**Código Diversa: 1013682**



**Porca**  
Ponta de Eixo Dianteiro

Aplicação:  
New Holland TC55  
New Holland TC57

**Código Original: 9576885**  
**Código Diversa: 1011415**



**Prisioneiro**  
Batedor

Aplicação:  
New Holland 1530  
New Holland 4040  
New Holland 5050

**Código Original: 110128**  
**Código Diversa: 1011213**



**Puxador**  
Molinete

Aplicação:  
New Holland 1530  
New Holland 4040  
New Holland 5050

**Código Original: 354307**  
**Código Diversa: 1011164**



**Resguardo**  
Cilindro Batedor

Aplicação:  
New Holland 8040  
New Holland 8055

**Código Original: 354592**  
**Código Diversa: 1011145**



**Resguardo**  
Cilindro Batedor

Aplicação:  
New Holland 8040  
New Holland 8055

**Código Original: 354593**  
**Código Diversa: 1011146**



**Engrenagem**  
Elevador da Retrilha  
24 Dentes  
ASA 50

Aplicação:  
New Holland TC55  
New Holland TC57  
New Holland TC59

**Código Original: 423442**  
**Código Diversa: 1012830**



**Rotor**  
Cilindro Separador Centrifuga

Aplicação:  
New Holland TC57  
New Holland 5070

**Código Original: 84435329**  
**Código Diversa: 1013255**



**Rotor**  
Cilindro Separador Centrifuga

Aplicação:  
New Holland TC55  
New Holland 5070

**Código Original: 84983647**  
**Código Diversa: 1012810**



**Rotor**  
Cilindro Separador Centrifuga

Aplicação:  
New Holland TC59  
New Holland 5090

**Código Original: 84996733**  
**Código Diversa: 1012811**



**Rotula**  
Aço Pulverizador

Aplicação:  
New Holland SP2500



**Rotula**  
Caixa de Navalha

Aplicação:  
New Holland TC55  
New Holland TC57  
New Holland TC59



**Semi Eixo**  
Rodado Duplo  
22 / 20 Estrias  
Lado Esquerdo  
Comprimento: 780,00mm

Aplicação:  
New Holland TC5070

**Código Original: 1316827C1**  
**Código Diversa: 1013218**

**Código Original: 759650**  
**Código Diversa: 1012930**

**Código Original: 87718095**  
**Código Diversa: 1013640**



**Semi Eixo**  
Rodado Duplo  
22 / 20 Estrias  
Lado Direito  
Comprimento: 980,00mm

Aplicação:  
New Holland TC5070



**Semi Eixo**  
Dianteiro  
20 / 20 Estrias  
Comprimento: 596,00mm

Aplicação:  
New Holland TC55  
New Holland TC57



**Semi Eixo**  
20 / 20 Estrias  
Comprimento: 742,00mm

Aplicação:  
New Holland TC55  
New Holland TC57

**Código Original: 87718097**  
**Código Diversa: 1013641**

**Código Original: 9576845**  
**Código Diversa: 1010706**

**Código Original: 9576846**  
**Código Diversa: 1010747**



Sem Imagem

**Semi Eixo**  
Curto  
20 / 20 Estrias  
Comprimento: 480,00mm

Aplicação:  
New Holland TC55  
New Holland TC57



Sem Imagem

**Semi Eixo**  
Dianteiro Direito  
22 / 22 Estrias  
Comprimento: 695,00mm

Aplicação:  
New Holland TC59



**Semi Eixo**  
Dianteiro Esquerdo  
22 / 22 Estrias  
Comprimento: 596,00mm

Aplicação:  
New Holland TC59

**Código Original: 9578576**  
**Código Diversa: 1010705**

**Código Original: 9811886**  
**Código Diversa: 1012837**

**Código Original: 9819531**  
**Código Diversa: 1012813**



**Semi Eixo**  
Tambor de Freio da Duplagem  
24 / 20 Estrias  
Comprimento: 342,00mm

Aplicação:  
New Holland TC55  
New Holland TC57



**Suporte**

Aplicação:  
New Holland



**Suporte**  
Elevador de Grãos

Aplicação:  
New Holland TC55  
New Holland 8040

**Código Original: 1011784**

**Código Original: 486190**  
**Código Diversa: 1004186**

**Código Original: 758990**  
**Código Diversa: 1011768**



**Suporte**  
Entrada Alimentação Rotor

Aplicação:  
New Holland CR5080



**Suporte**  
Entrada Alimentação Rotor

Aplicação:  
New Holland CR5080



**Suporte**  
Cilindro Plataforma  
Lado Direito

Aplicação:  
New Holland

**Código Original: 84325495**  
**Código Diversa: 1013683**

**Código Original: 84326927**  
**Código Diversa: 1013684**

**Código Original: 370426**  
**Código Diversa: 1005831**





**Suporte**

Cilindro Plataforma  
Lado Esquerdo

Aplicação:  
New Holland



**Suporte**  
Caixa Bandeja Peneiras  
Lado Direito

Aplicação:  
New Holland TC55  
New Holland TC57



**Suporte**  
Caixa Bandeja Peneiras  
Lado Esquerdo

Aplicação:  
New Holland TC55  
New Holland TC57

**Código Original: 370427**

**Código Diversa: 1005832**

**Código Original: 9504172**

**Código Diversa: 1012052**

**Código Original: 9504219**

**Código Diversa: 1012053**



**Tampão**

Eixo Trazeiro

Aplicação:  
New Holland 1530  
New Holland 4040  
New Holland 5050



**Tirante**

Sistema de Freio

Aplicação:  
New Holland



**Tirante**

Sistema de Freio

Aplicação:  
New Holland 1530  
New Holland 4040

**Código Original: 310068**

**Código Diversa: 1011167**

**Código Original: 340113**

**Código Diversa: 1004190**

**Código Original: 357298**

**Código Diversa: 1004192**



**Tirante**

Sistema de Freio

Aplicação:  
New Holland 1530  
New Holland 4040



**Transmissão**

Completa

Aplicação:  
New Holland 8040  
Acima Todos



**Tubo**

Eixo Molinete

Aplicação:  
New Holland 1530  
New Holland 4040  
New Holland 5050

**Código Original: 357299**

**Código Diversa: 1004193**

**Código Original: 823183**

**Código Diversa: 1011223**

**Código Original: 333964**

**Código Diversa: 1011369**



**Tubo**

Molinete

Aplicação:  
New Holland 1530  
New Holland 4040  
New Holland 5050

**Código Original: 372978**

**Código Diversa: 1011375**

# JOHN DEERE



**Anel**  
Ponta de Eixo Dianteiro

Aplicação:  
John Deere 1175  
John Deere 6300

**Código Original: CQ09302**  
**Código Diversa: 1011221**



**Arruela**  
Canhão

Aplicação:  
John Deere 2090

**Código Original: 1002434**  
**Código Diversa: 1002434**



**Arruela**  
Canhão

Aplicação:  
John Deere 1175  
John Deere 1175H

**Código Original: CQ42773**  
**Código Diversa: 1010892**



**Barra**  
Esteira Alimentadora

Aplicação:  
John Deere STS9650  
John Deere STS9750

**Código Original: H218671**  
**Código Diversa: 1013504**



**Bucha**  
Acionamento Eixo Superior  
Embreagem

Aplicação:  
John Deere STS9670

**Código Original: H219635**  
**Código Diversa: 1013602**



**Bucha**  
Eixo Superior  
Embreagem Deslizante

Aplicação:  
John Deere STS9670  
John Deere STS9770

**Código Original: H143354**  
**Código Diversa: 1013605**



**Bucha**  
Eixo Acionamento Plataforma

Aplicação:  
John Deere 1185

**Código Original: Z35482**  
**Código Diversa: 1013577**



**Bucha**  
Pino Trava Alimentador

Aplicação:  
John Deere S670

**Código Original: H140464**  
**Código Diversa: 1013456**



**Bucha**  
Auto compensadora  
Estrutura Central Pulverizador

Aplicação:  
John Deere M4025

**Código Original: AN205961**  
**Código Diversa: 1013583**



**Bucha**  
Barra de Corte

Aplicação:  
John Deere STS9650  
John Deere STS9750

**Código Original: H84374**  
**Código Diversa: 1013522**



**Bucha**  
Barra Estrutura Central  
Suspensão Pulverizador

Aplicação:  
John Deere M4030

**Código Original: N317985**  
**Código Diversa: 1013516**



**Bucha**  
Caracaça Embragem

Aplicação:  
John Deere 1165  
John Deere 1175  
John Deere 1175H

**Código Original: Z32610**  
**Código Diversa: 1013580**



**Bucha**  
 Divisor Plataforma de Corte

Aplicação:  
 John Deere 600  
 John Deere 625  
 John Deere 625R

**Código Original: H170150**  
**Código Diversa: 1013477**



**Bucha**  
 Picador de Palha

Aplicação:  
 John Deere 550S  
 John Deere 9470  
 John Deere 9570

**Código Original: H215212**  
**Código Diversa: 1013426**



**Bucha**  
 Disco Redução Final

Aplicação:  
 John Deere STS1470

**Código Original: H22785**  
**Código Diversa: 1013517**



Sem Imagem

**Bucha**  
 Disco Redução Final

Aplicação:  
 John Deere 1185

**Código Original: H22785**  
**Código Diversa: 1013609**



**Bucha**  
 Engate Alimentador

Aplicação:  
 John Deere STS9650  
 John Deere STS9770

**Código Original: H132988**  
**Código Diversa: 1013454**



**Bucha**  
 Cilindro Alimentadora

Aplicação:  
 John Deere STS9650  
 John Deere STS9750

**Código Original: H149517**  
**Código Diversa: 1013458**



Sem Imagem

**Bucha**  
 Estrutura Central

Aplicação:  
 John Deere M4030

**Código Original: N317984**  
**Código Diversa: 1013521**



**Bucha**  
 Faca Serra do Picador

Aplicação:  
 John Deere S660

**Código Original: HXE59496**  
**Código Diversa: 1013524**



**Bucha**  
 Pedal Freio Estacionário

Aplicação:  
 John Deere STS9650  
 John Deere STS9660  
 John Deere STS9750

**Código Original: H140460**  
**Código Diversa: 1013478**



Sem Imagem

**Bucha**  
 Eixo Plataforma Peneira

Aplicação:  
 John Deere 1185

**Código Original: Z37972**  
**Código Diversa: 1013578**



**Bucha**  
 Pescoço Alimentadora

Aplicação:  
 John Deere STS 6090  
 John Deere STS 9670  
 John Deere STS 9770

**Código Original: H142870**  
**Código Diversa: 1013499**



**Bucha**  
 Barra de Corte Sem Fim

Aplicação:  
 John Deere 600  
 John Deere 625R  
 John Deere 630R

**Código Original: H218499**  
**Código Diversa: 1013424**



**Bucha**  
 Estrutura Pivô

Aplicação:  
 John Deere STS9770

**Código Original: H232014**  
**Código Diversa: 1013513**



**Bucha**  
 Polia Positork

Aplicação:  
 John Deere 1165  
 John Deere 1175  
 John Deere 1185

**Código Original: H86005**  
**Código Diversa: 1012897**



**Bucha**  
 Ponta de Eixo Traseira

Aplicação:  
 John Deere 1175  
 John Deere 6200  
 John Deere 7200

**Código Original: EB01602**  
**Código Diversa: 1012576**



Sem Imagem

### Bucha

Seção Lateral  
Separação Balança

Aplicação:

John Deere M4030



### Bucha

Sem Fim  
Descarga de Grãos

Aplicação:

John Deere STS9650  
John Deere STS9750



### Bucha

Superior Molinete

Aplicação:

John Deere STS600

**Código Original: KK27642**

**Código Diversa: 1013519**

**Código Original: H137919**

**Código Diversa: 1013455**

**Código Original: H174842**

**Código Diversa: 1013488**



### Bucha

Tubo Sem Fim  
13 Estrias

Aplicação:

John Deere Mod. S e STS  
(Todos)

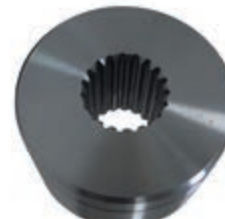


### Bucha

Tubo Sem Fim  
19 Estrias

Aplicação:

John Deere S540  
John Deere STS (Todos)



### Bucha

Tubo Sem Fim  
19 Estrias

Aplicação:

John Deere S540  
John Deere STS (Todos)

**Código Original: AH124878**

**Código Diversa: 1013508**

**Código Original: H116292**

**Código Diversa: 1013182**

**Código Original: H116292**

**Código Diversa: 1013506**



### Bucha

Tubo Sem Fim  
19 Estrias

Aplicação:

John Deere S (Todos)  
John Deere STS (Todos)



### Bucha

Tubo sem Fim  
20 Estrias

Aplicação:

John Deere S550



### Bucha

Tubo Sem Fim  
25 Estrias

Aplicação:

John Deere S (Todos)  
John Deere STS (Todos)

**Código Original: H218671**

**Código Diversa: 1013509**

**Código Original: AXE53849**

**Código Diversa: 1013401**

**Código Original: H204108**

**Código Diversa: 1013324**



### Bucha

Tubo Sem Fim  
25 Estrias

Aplicação:

John Deere S (Todos)  
John Deere STS (Todos)



### Bucha

Tubo Sem Fim  
Sextavado

Aplicação:

John Deere S540  
John Deere STS (Todos)



### Chapa

Proteção Plataforma de Corte

Aplicação:

John Deere 1170

**Código Original: H204109**

**Código Diversa: 1013507**

**Código Original:**

**Código Diversa: 1013437**

**Código Original: CQ30987**

**Código Diversa: 1013572**



Sem Imagem

### Chapa

Proteção Plataforma de Corte

Aplicação:

John Deere 1170



Sem Imagem

### Chaveta

Eixo Molinete

Aplicação:

John Deere S (Todos)  
John Deere STS (Todos)



### Chaveta

Eixo Superior

Aplicação:

John Deere S (Todos)  
John Deere STS (Todos)

**Código Original: CQ30988**

**Código Diversa: 1013573**

**Código Original: 26H46**

**Código Diversa: 1013290**

**Código Original: 26M4218**

**Código Diversa: 1013291**

**Chaveta**

Eixo Superior



**Aplicação:**

John Deere S (Todos)  
 John Deere STS (Todos)

**Chaveta**

Eixo Variador  
 Superior do Ventilador



**Aplicação:**

John Deere 6200H

**Cilindro**

Descarga Dupla



**Aplicação:**

John Deere 1175

**Código Original: 49M6480**

**Código Diversa: 1013292**

**Código Original: 26M6731**

**Código Diversa: 1013305**

**Código Original: DQ32173**

**Código Diversa: 1011272**

**Cilindro**

Descarga



**Aplicação:**

John Deere 1175  
 John Deere 6200  
 John Deere 7100

**Cilindro**

Direção Hidráulica



**Aplicação:**

John Deere 1175  
 John Deere 6200  
 John Deere 7100

**Cilindro**

Direção Hidráulica



**Aplicação:**

John Deere 1165  
 John Deere 1175  
 John Deere 1185

**Código Original: DQ05848**

**Código Diversa: 1011078**

**Código Original: AS06079**

**Código Diversa: 1011080**

**Código Original: DQ35114**

**Código Diversa: 1012137**

**Cilindro**

Levante da Plataforma



**Aplicação:**

John Deere 9470  
 John Deere 9570

**Cilindro**

Plataforma



**Aplicação:**

John Deere 1175  
 John Deere 6200  
 John Deere 7100

**Cilindro**

Variador



**Aplicação:**

John Deere 1175  
 John Deere 1450  
 John Deere 1550H

**Código Original: AH166920**

**Código Diversa: 1012485**

**Código Original: DQ01032**

**Código Diversa: 1011079**

**Código Original: DQ40435**

**Código Diversa: 1011295**

**Coroa**

Eixo Sem Fim  
 13 Dentes



**Aplicação:**

John Deere 9470  
 John Deere 9650  
 John Deere 9750

**Chapa**

Articulação



**Aplicação:**

John Deere 1470

**Cubo**

Kit Catraca



**Aplicação:**

John Deere 1470  
 John Deere 1570

**Código Original: H211285**

**Código Diversa: 1012968**

**Código Original: H149518**

**Código Diversa: 1013500**

**Código Original: CQ13105**

**Código Diversa: 1012896**

**Cubo**

Cilindro Variador



**Aplicação:**

John Deere 1165  
 John Deere 1175  
 John Deere 6300

**Cubo**

Cilindro Variador  
 Longo



**Aplicação:**

John Deere 1165  
 John Deere 1175  
 John Deere 6300

**Cubo**

Eixo Superior  
 Cilindro Alimentador



**Aplicação:**

John Deere 1165  
 John Deere 1185

**Código Original: CQ11252**

**Código Diversa: 1012574**

**Código Original: Z10747**

**Código Diversa: 1012575**

**Código Original: CQ11904**

**Código Diversa: 1012898**



Sem Imagem

### Cubo

Sem Fim  
Elevador de Grãos

#### Aplicação:

John Deere STS550  
John Deere STS650  
John Deere STS9650



Sem Imagem

### Dedo

Retrátil Retrilha

#### Aplicação:

John Deere STS



### Dedo

Retrátil Barra de Corte  
Sem Fim

#### Aplicação:

John Deere 600  
John Deere 625R  
John Deere 630R

**Código Original: H136186**

**Código Diversa: 1013484**

**Código Original: H102724**

**Código Diversa: 1013481**

**Código Original: H169914**

**Código Diversa: 1013425**

### Disco

Flange  
Tomada de Potência  
18 Estrias

#### Aplicação:

John Deere 1450  
John Deere 1175



### Disco

Sistema de Freio

#### Aplicação:

John Deere 6200



### Disco

Freio de Mão

#### Aplicação:

John Deere 1175



**Código Original: DQ10365**

**Código Diversa: 1011802**

**Código Original: AZ31230**

**Código Diversa: 1004943**

**Código Original: AZ28508**

**Código Diversa: 1004942**

### Disco

Freio de Mão

#### Aplicação:

John Deere 1175  
John Deere 1175H



Sem Imagem

### Eixo

Acionamento Peneira

#### Aplicação:

John Deere 7200  
John Deere 7200H



Sem Imagem

### Eixo

Acionamento Sem Fim  
Comprimento: 1370,00mm

#### Aplicação:

John Deere 9650  
John Deere STS9750



**Código Original: DQ63297**

**Código Diversa: 1011793**

**Código Original: DQ02670**

**Código Diversa: 1011001**

**Código Original: H202378**

**Código Diversa: 1012828**

### Eixo

Acionamento Sem Fim  
Comprimento: 1640,00mm

#### Aplicação:

John Deere 9670  
John Deere 9770



### Eixo

Alimentador Garganta  
Comprimento: 1770,00mm

#### Aplicação:

John Deere 1470



### Eixo

Batedor  
Comprimento: 1565,00mm

#### Aplicação:

John Deere 6200



**Código Original: H171186**

**Código Diversa: 1013031**

**Código Original: CQ75358**

**Código Diversa: 1013107**

**Código Original: DQ48507**

**Código Diversa: 1008421**

### Eixo

Batedor  
Conjunto Descarga  
Comprimento: 1330,00mm

#### Aplicação:

John Deere STS9570



Sem Imagem

### Eixo

Bomba Hidrostática  
21 / 26 Estrias  
Comprimento: 314,50mm

#### Aplicação:

John Deere 1175H



### Eixo

Caixa inferior  
Sem Fim Vertical  
13 Estrias  
Comprimento: 237,00mm

#### Aplicação:

John Deere (Com Rotor)



**Código Original: H202622**

**Código Diversa: 1013392**

**Código Original: AZ42085**

**Código Diversa: 1012020**

**Código Original: H215085**

**Código Diversa: 1013740**



**Eixo**  
 Cilindro de Barras  
 Comprimento: 1442,00mm

Aplicação:  
 John Deere 1165  
 John Deere 6200



**Eixo**  
 Comando das Peneiras  
 Comprimento: 1660,00mm

Aplicação:  
 John Deere 1185



**Eixo**  
 Acionamento Bandeja

Aplicação:  
 John Deere

**Código Original: CQ03217**  
**Código Diversa: 1008422**

**Código Original: AZ30679**  
**Código Diversa: 1013576**

**Código Original: CQ09040**  
**Código Diversa: 1008423**



**Eixo**  
 Elevador  
 Parte Superior da Retriha  
 Comprimento: 470,00mm

Aplicação:  
 John Deere 6200



**Eixo**  
 Caixa Navalha  
 Comprimento: 46,50mm

Aplicação:  
 John Deere (Todos)



**Eixo**  
 Caixa de Transmissão  
 23 / 23 Estrias  
 Comprimento: 510,00mm

Aplicação:  
 John Deere 1470

**Código Original: CQ09345**  
**Código Diversa: 1010478**

**Código Original: E56839**  
**Código Diversa: 1011380**

**Código Original: Z59336**  
**Código Diversa: 1012696**



**Eixo**  
 Embreagem Deslizante  
 Comprimento: 1610,00mm

Aplicação:  
 John Deere STS9650



**Eixo**  
 Tomada de Potência  
 10 Estrias

Aplicação:  
 John Deere



**Eixo**  
 Diferencial Redução Final  
 Comprimento: 154,00mm

Aplicação:  
 John Deere 1170  
 John Deere 1175

**Código Original: H156576**  
**Código Diversa: 1013467**

**Código Original: DB00501**  
**Código Diversa: 1001450**

**Código Original: L29226**  
**Código Diversa: 1013015**



**Eixo**  
 Direito  
 23 / 12 / 23 Estrias  
 Comprimento: 320,00mm

Aplicação:  
 John Deere 1175  
 John Deere 6200  
 John Deere 7200



**Eixo**  
 Superior Elevador de Grãos  
 Comprimento: 223,50mm

Aplicação:  
 John Deere STS9470



**Eixo**  
 Polia Elevador  
 Comprimento: 351,00mm

Aplicação:  
 John Deere STS9560  
 John Deere STS9650  
 John Deere STS9750

**Código Original: Z38235**  
**Código Diversa: 1011166**

**Código Original: CE18445**  
**Código Diversa: 1013688**

**Código Original: H156938**  
**Código Diversa: 1013471**



**Eixo**  
 Elevador de Grãos  
 Superior  
 Comprimento: 392,00mm

Aplicação:  
 John Deere STS9450  
 John Deere STS9550  
 John Deere STS9650



**Eixo**  
 Esquerdo  
 23 / 12 / 23 Estrias  
 Comprimento: 271,00mm

Aplicação:  
 John Deere 1175  
 John Deere 6200  
 John Deere 7200



**Eixo**  
 Estriado Transferência  
 06 Estrias  
 Comprimento: 137,00mm

Aplicação:  
 John Deere 6200  
 John Deere 7200

**Código Original: H157043**  
**Código Diversa: 1013472**

**Código Original: Z38234**  
**Código Diversa: 1011165**

**Código Original: AS03101/1**  
**Código Diversa: 1005067**



**Eixo**  
Caixa de Engrenagem  
Elevador de Grãos  
Comprimento: 245,5mm

Aplicação:  
John Deere 9470



Sem Imagem

**Eixo**  
Intermediário  
Acionamento do Picador  
Comprimento: 605,00mm

Aplicação:  
John Deere S550  
John Deere STS9470



**Eixo**  
Acelerador  
Módulo Alimentação  
Comprimento: 1620,00mm

Aplicação:  
John Deere STS9650  
John Deere STS9750

**Código Original: H170967**

**Código Diversa: 1013487**

**Código Original: H222677**

**Código Diversa: 1013505**

**Código Original: H158386**

**Código Diversa: 1013464**



**Eixo**  
Saída Caixa do Rotor  
19 / 36 Estrias  
Comprimento: 407,00mm

Aplicação:  
John Deere S540  
John Deere S550  
John Deere S660



**Eixo**  
Saída Caixa de Transferência  
17 / 23 / 25 Estrias  
Comprimento: 389,00mm

Aplicação:  
John Deere 1175  
John Deere 1470



**Eixo**  
Superior  
Elevador de Grãos Limpo  
Comprimento: 314,00mm

Aplicação:  
John Deere 1175

**Código Original: CE18212**

**Código Diversa: 1013621**

**Código Original: H136017**

**Código Diversa: 1012304**

**Código Original: S02058**

**Código Diversa: 1012303**



Sem Imagem

**Eixo**  
Superior Cilindro Alimentador  
Comprimento: 1770,00mm

Aplicação:  
John Deere 1450  
John Deere 1550



**Eixo**  
Tomada de Potência  
18 Estrias  
Comprimento: 271,00mm

Aplicação:  
John Deere 1450  
John Deere 1175



Sem Imagem

**Eixo**  
Transmissão Polia  
29 Estrias  
Comprimento: 1568,00mm

Aplicação:  
John Deere STS9570

**Código Original: CQ54948**

**Código Diversa: 1013459**

**Código Original: CQ51034**

**Código Diversa: 1011794**

**Código Original: H202801**

**Código Diversa: 1013391**



Sem Imagem

**Eixo**  
Variador Batedor  
27 Estrias  
Comprimento: 1828,00mm

Aplicação:  
John Deere 7200



**Eixo**  
Variador Ventilador  
Comprimento: 365,00mm

Aplicação:  
John Deere 6200  
John Deere 7200



**Eixo**  
Variável Ventilador  
Comprimento: 300,00mm

Aplicação:  
John Deere 6200H

**Código Original: Z42033**

**Código Diversa: 1012061**

**Código Original: CQ05891**

**Código Diversa: 1011914**

**Código Original: CQ06589**

**Código Diversa: 1010488**



**Eixo**  
Variador Ventilador  
Comprimento: 366,00mm

Aplicação:  
John Deere 1175  
John Deere 1450



**Eixo**  
Variador Mecânico Cilindro  
Comprimento: 335,00mm

Aplicação:  
John Deere 6200  
John Deere 7100  
John Deere 7200



**Engrenagem**  
Rolo da Pá Sem Fim  
22 Dentes  
ASA 50

Aplicação:  
John Deere 1470  
John Deere 1570

**Código Original: CQ030442**

**Código Diversa: 1012969**

**Código Original: Z38119**

**Código Diversa: 1010732**

**Código Original: CQ09164**

**Código Diversa: 1001423**





**Engrenagem**

Acionamento  
Plataforma de Corte  
14 Dentes  
ASA 60

Aplicação:

John Deere 6200  
John Deere 8700



**Engrenagem**

Cilindro Alimentador  
56 Dentes  
ASA 50

Aplicação:

John Deere 7700



Sem Imagem

**Engrenagem**

Corrente Sem Fim da Descarga  
49 Dentes  
ASA 60

Aplicação:

John Deere STS9650

**Código Original: DQ00035**

**Código Diversa: 1012891**

**Código Original: DQ09259**

**Código Diversa: 1012895**

**Código Original: AH125070**

**Código Diversa: 1013293**



Sem Imagem

**Engrenagem**

Corrente do Sem Fim Descarga  
19 Dentes  
ASA 60

Aplicação:

John Deere STS9650  
John Deere STS9750



**Engrenagem**

34 Dentes  
ASA 60

Aplicação:

John Deere STS9650  
John Deere STS9750



**Engrenagem**

Elevador Descarregador  
13 Dentes  
ASA 50

Aplicação:

John Deere 1170

**Código Original: AH128075**

**Código Diversa: 1013294**

**Código Original: H119709**

**Código Diversa: 1013482**

**Código Original: CQ02017**

**Código Diversa: 1013575**



**Engrenagem**

Elevador da Retilha  
19 Dentes  
ASA 50

Aplicação:

John Deere S660



**Engrenagem**

Sem Fim Plataforma de Corte  
17 Dentes  
ASA 60

Aplicação:

John Deere 600



**Engrenagem**

Eixo inferior  
Cilindro Alimentador  
22 Dentes  
ASA 80

Aplicação:

John Deere 1165  
John Deere 1185

**Código Original: AH147557**

**Código Diversa: 1013451**

**Código Original: AH201099**

**Código Diversa: 1013452**

**Código Original: CQ04302**

**Código Diversa: 1012893**



**Engrenagem**

Eixo Sem Fim  
13 Dentes

Aplicação:

John Deere STS9650  
John Deere STS9750



Sem Imagem

**Engrenagem**

Eixo Superior

Aplicação:

John Deere S550



Sem Imagem

**Engrenagem**

Eixo Superior

Aplicação:

John Deere S550

**Código Original: H137215**

**Código Diversa: 1012827**

**Código Original: H159615**

**Código Diversa: 1013607**

**Código Original: H159616**

**Código Diversa: 1013608**



**Engrenagem**

Planetaria Redução Final  
23 Dentes

Aplicação:

John Deere 1170  
John Deere 1175



**Engrenagem**

Plataforma de Corte  
13 Dentes  
ASA 60

Aplicação:

John Deere 6200  
John Deere 7200



**Engrenagem**

Satélite Redução Final  
11 Dentes

Aplicação:

John Deere 1170  
John Deere 1175

**Código Original: T29394**

**Código Diversa: 1013014**

**Código Original: DQ00024**

**Código Diversa: 1012892**

**Código Original: L29227**

**Código Diversa: 1012939**



**Engrenagem**

Sem Fim  
15 Dentes  
ASA 60

Aplicação:

John Deere 616  
John Deere 616F  
John Deere 620R

**Código Original: AH168647**

**Código Diversa: 1013466**



**Engrenagem**

Superior Lateral Plataforma  
58 Dentes  
ASA 60

Aplicação:

John Deere 6300  
John Deere 7700

**Código Original: DQ17852**

**Código Diversa: 1012894**



**Espaçador**

Alimentação Velocidade Variável

Aplicação:

John Deere 9450

**Código Original: H156850**

**Código Diversa: 1013470**



**Espaçador**

Eixo Dianteiro  
Roda Dupla

Aplicação:

John Deere STS9650  
John Deere STS9670  
John Deere STS9770

**Código Original: H163561**

**Código Diversa: 1013462**



**Espaçador**

Elevador de Grãos

Aplicação:

John Deere STS9670  
John Deere STS9770

**Código Original: H156767**

**Código Diversa: 1013469**



Sem Imagem

**Espaçador**

Elevador Retrilha

Aplicação:

John Deere STS9670

**Código Original: H155427**

**Código Diversa: 1013610**



**Espaçador**

Peneira Superior

Aplicação:

John Deere STS9670

**Código Original: H169836**

**Código Diversa: 1013476**



**Espaçador**

Embreagem Deslizante

Aplicação:

John Deere STS9670

**Código Original: H87206**

**Código Diversa: 1013515**



**Espaçador**

Acionamento Direito  
Alimentação

Aplicação:

John Deere STS9650  
John Deere STS9750

**Código Original: H95417**

**Código Diversa: 1013512**



**Espaçador**

Picador e Palha

Aplicação:

John Deere S660

**Código Original: HXE15909**

**Código Diversa: 1013518**



**Espaçador**

Estrutura Central Suspensão

Aplicação:

John Deere M4025

**Código Original: N315370**

**Código Diversa: 1013523**



Sem Imagem

**Espaçador**

Estrutura Central Suspensão

Aplicação:

John Deere M4025

**Código Original: N315392**

**Código Diversa: 1013511**



**Espaçador**

Sessão Lateral Separação

Aplicação:

John Deere M4030

**Código Original: N317758**

**Código Diversa: 1013520**



**Espaçador**

Estrutura Central

Aplicação:

John Deere M4030

**Código Original: N317983**

**Código Diversa: 1013514**



**Flange**

Circular Ponta de Eixo

Aplicação:

John Deere 1175  
John Deere 6300

**Código Original: CQ09301**

**Código Diversa: 1011798**



**Flange**

Eixo Válvula  
Bomba Hidrostática

Aplicação:  
John Deere 1175H



**Flange**

Eixo Suspensão  
Bandeja de Grãos

Aplicação:  
John Deere 1165  
John Deere 1175  
John Deere 1175H



**Garfo**

Suporte Freio

Aplicação:  
John Deere 1175

**Código Original: Z111749**

**Código Diversa: 1012021**

**Código Original: CQ20709**

**Código Diversa: 1013660**

**Código Original: CQ05572**

**Código Diversa: 1012454**



**Grade**

Completa  
Extensão Regulável  
Côncavo

Aplicação:  
John Deere 6200



**Guia**

Eixo e Suspensão Bandeja

Aplicação:  
John Deere 1185



**Haste**

Cilindro de Descarga  
Comprimento: 734,80mm  
Cromado

Aplicação:  
John Deere 6200  
John Deere 7200

**Código Original: DQ04890**

**Código Diversa: 1012054**

**Código Original: AZ54780**

**Código Diversa: 1013579**

**Código Original: DQ05848**

**Código Diversa: 1004328**



**Haste**

Cilindro Direção  
Comprimento: 365,00mm  
Cromado

Aplicação:  
John Deere 1175



**Haste**

Cilindro de Direção  
Comprimento: 365,00mm  
Cromado

Aplicação:  
John Deere 6200  
John Deere 7200  
John Deere 7300



**Haste**

Cilindro de Direção  
Comprimento: 365,00mm  
Retificado

Aplicação:  
John Deere 6200  
John Deere 7200  
John Deere 7300

**Código Original: DQ35114**

**Código Diversa: 1011411**

**Código Original: DQ32169**

**Código Diversa: 1006176**

**Código Original: DQ32169**

**Código Diversa: 1006177**



**Haste**

Cilindro de Direção  
Comprimento: 365,00mm  
Cromado

Aplicação:  
John Deere 6200



**Haste**

Cilindro Plataforma  
Comprimento: 848,00mm  
Cromado

Aplicação:  
John Deere 6200  
John Deere 7200



**Haste**

Cilindro do Lévante Plataforma  
Comprimento: 887,00mm  
Cromado

Aplicação:  
John Deere 9470

**Código Original:**

**Código Diversa: 1006175**

**Código Original: DQ01032**

**Código Diversa: 1001219**

**Código Original: AH166920**

**Código Diversa: 1012484**



**Helicoide**

Dianteira  
Entrada do Rotor

Aplicação:  
John Deere S540  
John Deere S550  
John Deere STS9470



**Helicoide**

Traseira  
Entrada do Rotor

Aplicação:  
John Deere S540  
John Deere S550  
John Deere STS9470



**Junta**

Esférica  
Haste Cilindro da Direção

Aplicação:  
John Deere 1165  
John Deere 1175  
John Deere 1185

**Código Original: AH219761**

**Código Diversa: 1013379**

**Código Original: AH219762**

**Código Diversa: 1013380**

**Código Original: CQ65279**

**Código Diversa: 1012138**



**Kit**  
Bucha Redução Tração

Aplicação:  
John Deere 1450  
John Deere STS9470

**Código Original: AXE12312**  
**Código Diversa: 1012245**



**Luva**  
Semi Eixo  
23 Estrias

Aplicação:  
John Deere 1175H  
John Deere 1450  
John Deere 1550

**Código Original: H133231**  
**Código Diversa: 1010483**



**Luva**  
Semi Eixo Redução Final  
18 Estrias

Aplicação:  
John Deere 1175  
John Deere STS9750  
John Deere 8700

**Código Original: H165510**  
**Código Diversa: 1013483**



**Luva**  
Embreagem  
21 Estrias

Aplicação:  
John Deere 6200  
John Deere 7100  
John Deere 7200

**Código Original: CQ06522**  
**Código Diversa: 1004378**



**Luva**  
Eixo Transmissão  
Redução Final

Aplicação:  
John Deere 9770

**Código Original: H166201**  
**Código Diversa: 1013453**



**Luva**  
Estriada Flange Rotor  
19 Estrias

Aplicação:  
John Deere S540  
John Deere S550  
John Deere STS (Todos)

**Código Original: AH150405**  
**Código Diversa: 1013622**



**Luva**  
Semi Eixo Redução Final

Aplicação:  
John Deere STS9650  
John Deere STS9750

**Código Original: H134444**  
**Código Diversa: 1013480**



**Luva**  
Semi Eixo Acionamento  
22 Estrias

Aplicação:  
John Deere S540

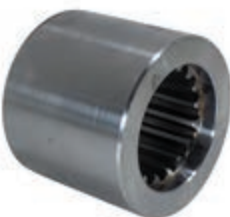
**Código Original: HXE63494**  
**Código Diversa: 1013675**



**Luva**  
Semi Eixo  
23 Estrias

Aplicação:  
John Deere 6200  
John Deere 6200H  
John Deere 6200T

**Código Original: Z37932**  
**Código Diversa: 1001758**



**Luva**  
Tambor de Freio  
17 Estrias

Aplicação:  
John Deere 1175H

**Código Original: CE18206**  
**Código Diversa: 1011912**



Sem Imagem

**Parafuso**  
Olhal Regulador Côncavo

Aplicação:  
John Deere STS9650  
John Deere STS9750

**Código Original: H202833**  
**Código Diversa: 1013489**



**Parafuso**  
Gancho Acionamento  
Elevador de Palha

Aplicação:  
John Deere STS9770

**Código Original: H150803**  
**Código Diversa: 1013601**



**Parafuso**  
Oco  
Cilindro Direção / Plataforma

Aplicação:  
John Deere 6200  
John Deere 7200

**Código Original: CQ09709**  
**Código Diversa: 1011401**



**Parafuso**  
Olhal  
Plataforma de Corte

Aplicação:  
John Deere S618

**Código Original: H152450**  
**Código Diversa: 1013600**



**Parafuso**  
Olhal  
Regulador Côncavo

Aplicação:  
John Deere STS9650  
John Deere STS9750

**Código Original: H156592**  
**Código Diversa: 1013468**



**Parafuso**

Sextavado  
 Pescoço Alimentador

**Aplicação:**

John Deere STS6090  
 John Deere STS9670  
 John Deere STS9770

**Código Original: 19M7921**

**Código Diversa: 1013498**



**Pinhão**

Redução Final  
 11 Dentes  
 23 Estrias  
 Comprimento: 195,00mm

**Aplicação:**

John Deere 1170  
 John Deere 1450  
 John Deere 1550

**Código Original: CQ58485**

**Código Diversa: 1012926**



**Pinhão**

Redução Final  
 11 Dentes  
 23 Estrias  
 Comprimento: 250,00mm

**Aplicação:**

John Deere 1185  
 John Deere 1450  
 John Deere 1550

**Código Original: Z11320**

**Código Diversa: 1013299**



**Pinhão**

Redução Final  
 12 Dentes  
 23 Estrias  
 Comprimento: 195,50mm

**Aplicação:**

John Deere 1170  
 John Deere 1450  
 John Deere 1550

**Código Original: CQ05418**

**Código Diversa: 1012927**



**Pino**

Barra  
 Pulverizador Auto Propelido

**Aplicação:**

John Deere M4025

**Código Original: N318352**

**Código Diversa: 1013612**



**Pino**

Cilindro Plataforma

**Aplicação:**

John Deere STS600

**Código Original: H201653**

**Código Diversa: 1013490**



**Pino**

Cilindro

**Aplicação:**

John Deere STS9650  
 John Deere STS9750

**Código Original: H166421**

**Código Diversa: 1013475**



**Pino**

Eixo Traseiro

**Aplicação:**

John Deere STS9650  
 John Deere STS9750

**Código Original: H164561**

**Código Diversa: 1013461**



**Pino**

Estrutura Central  
 Pulverizador

**Aplicação:**

John Deere M4030

**Código Original: AN302234**

**Código Diversa: 1013604**



**Pino**

Menor Fixador  
 Braço de Elevação

**Aplicação:**

John Deere 4730

**Código Original: AN305583**

**Código Diversa: 1013582**



**Pino**

Fixador  
 Braço de Elevação

**Aplicação:**

John Deere 4730

**Código Original: AN305584**

**Código Diversa: 1013581**



**Pino**

Fixador de Articulação

**Aplicação:**

John Deere STS9650  
 John Deere STS9750

**Código Original: H206002**

**Código Diversa: 1013502**



**Pino**

Fixador  
 Plataforma de Corte

**Aplicação:**

John Deere STS600

**Código Original: H206943**

**Código Diversa: 1013503**



**Pino**

Fixador Seção Lateral  
 Barra Pulverizador

**Aplicação:**

John Deere 4630

**Código Original: N314309**

**Código Diversa: 1013613**



**Pino**

Estrutura Central Superior

**Aplicação:**

John Deere M4025

**Código Original: N319196**

**Código Diversa: 1013603**



**Pino**  
Pedal Freio Estacionário

Aplicação:  
John Deere STS9650  
John Deere STS9750



**Pino**  
Proteção Elevador de Grãos

Aplicação:  
John Deere S550



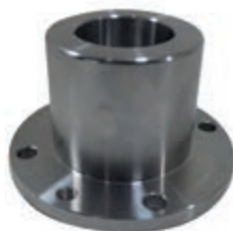
**Pivô**  
Mola da Plataforma de Corte

Aplicação:  
John Deere 600  
John Deere 620  
John Deere 622

**Código Original: H140708**  
**Código Diversa: 1013457**

**Código Original: H76083**  
**Código Diversa: 1013525**

**Código Original: H161835**  
**Código Diversa: 1013465**



**Pivô**  
Redução Tração

Aplicação:  
John Deere 1450



**Pivô**  
Inferior  
Tração Dianteira

Aplicação:  
John Deere STS9470



**Pivô**  
Superior  
Tração Dianteira

Aplicação:  
John Deere STS9470

**Código Original: HXE18195**  
**Código Diversa: 1012249**

**Código Original: AH169198**  
**Código Diversa: 1013680**

**Código Original: AH169197**  
**Código Diversa: 1013679**



**Placa**  
Barra Seção Lateral

Aplicação:  
John Deere M4025



**Placa**  
Desgaste Acelerador

Aplicação:  
John Deere STS (Todos)



**Placa**  
Desgaste Acelerador

Aplicação:  
John Deere STS (Todos)

**Código Original: N319197**  
**Código Diversa: 1013614**

**Código Original: AH216018**  
**Código Diversa: 1013272**

**Código Original: HXE25942**  
**Código Diversa: 1013273**



**Placa**  
Desgaste Acelerador

Aplicação:  
John Deere STS (Todos)



**Placa**  
Desgaste Acelerador

Aplicação:  
John Deere STS (Todos)



**Polia**  
Tensora Transmissão  
Elevador de Grãos

Aplicação:  
John Deere 1165  
John Deere 1175  
John Deere 1450

**Código Original: HXE25943**  
**Código Diversa: 1013274**

**Código Original: HXE25944**  
**Código Diversa: 1013275**

**Código Original: CQ31467**  
**Código Diversa: 1013406**



**Ponta de Eixo**  
Dianteiro  
Redução Caixa Pequena  
25 Estrias  
Comprimento: 308,50mm

Aplicação:  
John Deere 1165  
John Deere 6200



**Ponta de Eixo**  
Dianteiro  
Redução Caixa Grande  
29 Estrias  
Comprimento: 320,00mm

Aplicação:  
John Deere 1175  
John Deere 7200  
John Deere 7500



**Ponteira**  
Estriada Sem Fim  
19 Estrias

Aplicação:  
John Deere S540  
John Deere STS (Todos)

**Código Original: DQ04430**  
**Código Diversa: 1013445**

**Código Original: DQ73920**  
**Código Diversa: 1013444**

**Código Original: AH173595**  
**Código Diversa: 1013176**



**Ponteira**

Estriada Semi Eixo  
23 Estrias

Aplicação:  
John Deere



Sem Imagem

**Porca**

Eixo Batedor

Aplicação:  
John Deere 1165  
John Deere 6200  
John Deere 6300



Sem Imagem

**Porca**

Eixo Variavel do Batedor

Aplicação:  
John Deere 1175H  
John Deere 7200

**Código Original:**

**Código Diversa:** 1010909

**Código Original:**

**Código Diversa:** 1011934

**Código Original:**

**Código Diversa:** 1012062



**Porca**

Ponta de Eixo Dianteiro  
Caixa Grande

Aplicação:  
John Deere 6300  
John Deere 7300  
John Deere 7500



**Porca**

Ponta de Eixo Dianteiro  
Caixa Pequena

Aplicação:  
John Deere 1165  
John Deere 1175  
John Deere 1175H



**Prendedor**

Terminal Barra de Corte

Aplicação:  
John Deere 6200  
John Deere 7100  
John Deere 7200

**Código Original:** DF00902

**Código Diversa:** 1013446

**Código Original:** H31263

**Código Diversa:** 1013447

**Código Original:** AH89498

**Código Diversa:** 1010740



**Proteção**

Plataforma de Corte

Aplicação:  
John Deere 1170



**Semi Eixo**

Com Prolongamento de Esteira  
23 / 23 Estrias  
Comprimento: 800,00mm

Aplicação:  
John Deere 7200



**Semi Eixo**

Intermediário  
23 / 23 Estrias  
Comprimento: 660,00mm

Aplicação:  
John Deere 7200  
John Deere 7200H

**Código Original:** CQ30958

**Código Diversa:** 1013571

**Código Original:** CQ14131

**Código Diversa:** 1011139

**Código Original:** CQ06569

**Código Diversa:** 1010472



**Semi Eixo**

Com Prolongamento Esteira  
23 / 23 Estrias  
Comprimento: 838,00mm

Aplicação:  
John Deere 7200



**Semi Eixo**

Com Prolongamento Esteira  
23 / 23 Estrias  
Comprimento: 540,00mm

Aplicação:  
John Deere 7200



**Semi Eixo**

Redução Final  
23 / 23 Estrias  
Comprimento: 720,00mm

Aplicação:  
John Deere 1175H

**Código Original:** CQ12569

**Código Diversa:** 1011143

**Código Original:** CQ12570

**Código Diversa:** 1013143

**Código Original:** CQ30152

**Código Diversa:** 1010481



**Semi Eixo**

Curto Esquerdo  
23 / 23 Estrias  
Comprimento: 400,00mm

Aplicação:  
John Deere 6200  
John Deere 6200H  
John Deere 6200T



Sem Imagem

**Semi Eixo**

Direito Redução Final  
18 / 18 Estrias  
Comprimento: 451,00mm

Aplicação:  
John Deere STS (Todos)



Sem Imagem

**Semi Eixo**

Esquerdo Redução Final  
18 / 18 Estrias  
Comprimento: 729,00mm

Aplicação:  
John Deere STS (Todos)

**Código Original:** CQ05101

**Código Diversa:** 1001757

**Código Original:** H165665

**Código Diversa:** 1013485

**Código Original:** H165666

**Código Diversa:** 1013486



### Semi Eixo

Longo  
Lado Direiro  
23 / 23 Estrias  
Comprimento: 700,00mm

#### Aplicação:

John Deere 6200  
John Deere 6200H  
John Deere 6200T

**Código Original: CQ05100**  
**Código Diversa: 1001756**



### Semi Eixo

Intermediário  
23 / 23 Estrias  
Comprimento: 583,00mm

#### Aplicação:

John Deere 1175H

**Código Original: CQ24615**  
**Código Diversa: 1011366**



Sem Imagem

### Suporte

Dedo Sem Fim  
Plataforma de Corte

#### Aplicação:

John Deere 1170

**Código Original: CQ21087**  
**Código Diversa: 1013574**



### Tampa

Redução Final

#### Aplicação:

John Deere 6200

**Código Original: DF00201**  
**Código Diversa: 1001384**

## Anotações

---

---

---

---

---

---

---

---



# MASSEY FERGUSON



**Acoplador**

Luva

Aplicação:  
Massey Ferguson MF3640



**Acoplador**

Luva

Aplicação:  
Massey Ferguson MF3640



**Anel**

Distanciador  
Cubo de Transmissão Final

Aplicação:  
Massey Ferguson MF5650

**Código Original: 249683M91**

**Código Diversa: 1001807**

**Código Original: 3099785M1**

**Código Diversa: 1001806**

**Código Original: 6289771M1**

**Código Diversa: 1013658**



**Arruela**

Caixa do Molinete

Aplicação:  
Massey Ferguson MF3640



**Árvore**

Eixo Tomada de Força

Aplicação:  
Massey Ferguson MF5650



Sem Imagem

**Batedor**

Eixo Traseiro

Aplicação:  
Massey Ferguson MF3640

**Código Original: 1441836X1**

**Código Diversa: 1011840**

**Código Original: 3470389**

**Código Diversa: 1011971**

**Código Original: 2833087M1**

**Código Diversa: 1001456**



**Bloco**

Guia do Variador de Tração

Aplicação:  
Massey Ferguson MF3640  
Massey Ferguson MF5650



**Braço**

Menor  
Cabeça das Navalhas

Aplicação:  
Massey Ferguson MF3640  
Massey Ferguson MF5650



**Buchá**

Descarregador de Grãos

Aplicação:  
Massey Ferguson MF3640  
Massey Ferguson MF5650

**Código Original: 2833716M1**

**Código Diversa: 1010739**

**Código Original: 3099334M1**

**Código Diversa: 1005317**

**Código Original: 043710**

**Código Diversa: 1004027**



**Buchá**

Caixa de Câmbio

Aplicação:  
Massey Ferguson MF3640



**Buchá**

Navalha

Aplicação:  
Massey Ferguson MF3640  
Massey Ferguson MF5650



**Buchá**

Bi-partida

Aplicação:  
Massey Ferguson MF3640

**Código Original: 2803767M1**

**Código Diversa: 1011372**

**Código Original: 3225569**

**Código Diversa: 1002562**

**Código Original: 3226778**

**Código Diversa: 1001798**



**Bucha**  
Bronze

Aplicação:  
Massey Ferguson

**Código Original: 1483464M1**  
**Código Diversa: 1001803**



**Bucha**  
Bronze

Aplicação:  
Massey Ferguson

**Código Original: 1483465M1**  
**Código Diversa: 1001476**



**Bucha**  
Calço Bronze  
Tomada de Potência

Aplicação:  
Massey Ferguson MF3640  
Massey Ferguson MF5650

**Código Original: 2833591M1**  
**Código Diversa: 1012839**



**Bucha**  
Calço Bronze  
Tomada de Potência

Aplicação:  
Massey Ferguson MF5650

**Código Original: 3225358M1**  
**Código Diversa: 1010800**



**Chapa**  
Flexível Plataforma  
25 Pés

Aplicação:  
Massey Ferguson MF34

**Código Original: 059773P2**  
**Código Diversa: 1013686**

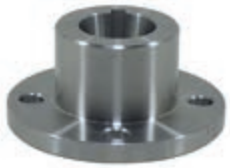


Sem Imagem

**Chapa**  
Flexível Plataforma  
25 Pés

Aplicação:  
Massey Ferguson MF34

**Código Original: 059774P2**  
**Código Diversa: 1013687**



**Cone**  
Flange da Polia de Acionamento  
Caixa Plataforma Rígida

Aplicação:  
Massey Ferguson MF5650

**Código Original: C1MTA215**  
**Código Diversa: 1013780**



**Cubo**  
Acionamento Caracol  
Eixo Batedor

Aplicação:  
Massey Ferguson MF32  
Massey Ferguson MF34  
Massey Ferguson MF36

**Código Original: 056887**  
**Código Diversa: 1013774**



**Dedo**  
Retrátil

Aplicação:  
Massey Ferguson MF3640

**Código Original: 3099689M2**  
**Código Diversa: 1010910**



Sem Imagem

**Dedo**  
Retrátil

Aplicação:  
Massey Ferguson MF34  
Massey Ferguson MF5650

**Código Original: 6260976M1**  
**Código Diversa: 1013806**



**Disco**  
Freio  
23 Estrías

Aplicação:  
Massey Ferguson MF1175

**Código Original: 11601052003**  
**Código Diversa: 1010780**



Sem Imagem

**Disco**  
Tomada de Potência  
10 Estrías

Aplicação:  
Massey Ferguson MF5650

**Código Original: 3099410M93**  
**Código Diversa: 1012296**



**Eixo**  
Carter  
Tubo de Descarga  
06 Estrías

Aplicação:  
Massey Ferguson MF3640  
Massey Ferguson MF5650

**Código Original: 053767P1**  
**Código Diversa: 1010403**



**Eixo**  
Elevador da Retrilha

Aplicação:  
Massey Ferguson MF5650

**Código Original: 2803314M1**  
**Código Diversa: 1003195**



**Eixo**  
Polia do Variador

Aplicação:  
Massey Ferguson MF3640  
Massey Ferguson MF5650

**Código Original: 2833726M2**  
**Código Diversa: 1010469**



**Eixo**  
 Acoplamento Plataforma  
 Comprimento: 310,00mm

Aplicação:  
 Massey Ferguson MF3640  
 Massey Ferguson MF5650

**Código Original: 3099791M1**  
**Código Diversa: 1003303**



**Eixo**  
 Acoplamento Plataforma  
 Comprimento: 214,00mm

Aplicação:  
 Massey Ferguson MF3640  
 Massey Ferguson MF5650

**Código Original: 3099792M1**  
**Código Diversa: 1003416**



**Eixo**  
 Elevador de Grãos  
 Retilha  
 Comprimento: 256,00mm

Aplicação:  
 Massey Ferguson MF3640  
 Massey Ferguson MF5650

**Código Original: 3316427M1**  
**Código Diversa: 1005913**



**Eixo**  
 Acionamento das Peneiras  
 Comprimento: 59,00mm

Aplicação:  
 Massey Ferguson MF3640  
 Massey Ferguson MF5650

**Código Original: 3468010M1**  
**Código Diversa: 1012311**



**Eixo**  
 Acionamento Caixa e Caracol  
 Esquerdo  
 21 Estrias  
 Comprimento: 790,00mm

Aplicação:  
 Massey Ferguson MF5650

**Código Original: 051237**  
**Código Diversa: 1013779**



**Eixo**  
 Acionamento Peneiras  
 Comprimento: 313,00mm

Aplicação:  
 Massey Ferguson MF3650  
 Massey Ferguson MF5650

**Código Original: 3316444M1**  
**Código Diversa: 1011577**



**Eixo**  
 Acionamento das Peneiras  
 Comprimento: 380,00mm

Aplicação:  
 Massey Ferguson MF5650

**Código Original: 6230125M1**  
**Código Diversa: 1013776**



**Eixo**  
 Batedor  
 Rotor Traseiro  
 Comprimento: 1860,00mm

Aplicação:  
 Massey Ferguson MF5650

**Código Original: 3590268M91**  
**Código Diversa: 1013778**



**Eixo**  
 Cruzeta  
 Caixa do Diferencial  
 Comprimento: 147,00mm

Aplicação:  
 Massey Ferguson MF5650

**Código Original: 6269196M1**  
**Código Diversa: 1012888**



**Eixo**  
 Caixa de Câmbio  
 13 / 08 / 08 Estrias  
 Comprimento: 350,00mm

Aplicação:  
 Massey Ferguson MF1175

**Código Original: 87495570**  
**Código Diversa: 1013327**



**Eixo**  
 Caixa Navalhas  
 Comprimento: 218,00mm

Aplicação:  
 Massey Ferguson MF3640  
 Massey Ferguson MF5650

**Código Original: 3099227M1**  
**Código Diversa: 1004376**



**Eixo**  
 Caixa do Granelheiro  
 Comprimento: 237,00mm

Aplicação:  
 Massey Ferguson

**Código Original: 117527517200**  
**Código Diversa: 1005030**



**Eixo**  
 Caixa do Granelheiro Ideal  
 Comprimento: 176,00mm

Aplicação:  
 Massey Ferguson

**Código Original: 117527530800**  
**Código Diversa: 1005029**



**Eixo**  
 Intermediário  
 Redução Final  
 Dianteiro  
 Comprimento: 235,00mm  
 14 Estrias

Aplicação:  
 Massey Ferguson MF32

**Código Original: 0092203024**  
**Código Diversa: 1013351**



**Eixo**  
 Peneirão  
 Comprimento: 58,00mm

Aplicação:  
 Massey Ferguson MF3640  
 Massey Ferguson MF5650

**Código Original: 2803266M1**  
**Código Diversa: 1003430**



### Eixo

Rotor Duplo  
06 / 24 Estrias  
Comprimento: 376,50mm

Aplicação:  
Massey Ferguson MF5650SR



### Eixo

Saída Caixa do Diferencial  
08 / 12 / 16 Dentes  
Comprimento: 306,00mm

Aplicação:  
Massey Ferguson MF5650ADV



### Eixo

Saída Caixa do Diferencial  
20 / 22 / 29 Estrias  
Comprimento: 397,60mm

Aplicação:  
Massey Ferguson MF5650

**Código Original: 6266715**

**Código Diversa: 1013374**

**Código Original: 3175422M1**

**Código Diversa: 1012900**

**Código Original: 6269183M1**

**Código Diversa: 1012889**

### Engrenagem

Transmissão Plataforma  
15 / 22 Dentes

Aplicação:  
Massey Ferguson MF3640  
Massey Ferguson MF5650



### Engrenagem

Acionamento Canal Alimentador  
33 Dentes  
ASA 80

Aplicação:  
Massey Ferguson MF3640



### Engrenagem

Acionamento Canal Alimentador  
19 Dentes  
ASA 80

Aplicação:  
Massey Ferguson MF3640  
Massey Ferguson MF5650

**Código Original: 047238S1**

**Código Diversa: 1005075**

**Código Original: 054955P1**

**Código Diversa: 1011777**

**Código Original: 054957S1**

**Código Diversa: 1011778**

### Engrenagem

Plataforma de Grãos  
21 Dentes  
ASA 40

Aplicação:  
Massey Ferguson MF3640



### Engrenagem

Plataforma de Grãos  
21 Dentes  
ASA 40

Aplicação:  
Massey Ferguson MF3640



### Engrenagem

Eixo Dianteiro  
21 Dentes

Aplicação:  
Massey Ferguson MF5650



**Código Original: 1480679M91**

**Código Diversa: 1001507**

**Código Original: 3471662M91**

**Código Diversa: 1004033**

**Código Original: 2834313M1**

**Código Diversa: 1012295**

### Engrenagem

03 Marchas  
Caixa de Câmbio  
26 Dentes

Aplicação:  
Massey Ferguson Ideal 1175



### Engrenagem

Alimentador  
16 Dentes  
ASA 60

Aplicação:  
Massey Ferguson



### Engrenagem

Alimentador  
16 Dentes  
ASA 60  
Tratamento Térmico

Aplicação:  
Massey Ferguson

**Código Original: 2373303020**

**Código Diversa: 1013326**

**Código Original: 3099584**

**Código Diversa: 1001601**

**Código Original: 3099584**

**Código Diversa: 1004034**

### Engrenagem

22 Dentes  
ASA 60

Aplicação:  
Massey Ferguson MF3640



### Engrenagem

22 Dentes  
ASA 60  
Tratamento Térmico

Aplicação:  
Massey Ferguson MF3640



### Engrenagem

30 Dentes  
ASA 40

Aplicação:  
Massey Ferguson

**Código Original: 3099856M91**

**Código Diversa: 1001602**

**Código Original: 3099856M91**

**Código Diversa: 1004035**

**Código Original: 3225015M91**

**Código Diversa: 1001430**



**Engrenagem**

30 Dentes  
ASA 40  
Tratamento Térmico

Aplicação:  
Massey Ferguson

**Código Original: 3225015M91**  
**Código Diversa: 1004036**



**Engrenagem**

17 Dentes  
ASA 40

Aplicação:  
Massey Ferguson

**Código Original: 3225016M1**  
**Código Diversa: 1001827**



**Engrenagem**

17 Dentes  
ASA 40  
Tratamento Térmico

Aplicação:  
Massey Ferguson MF3640  
Massey Ferguson MF5650

**Código Original: 3225016M1**  
**Código Diversa: 1004037**



**Engrenagem**

Acionamento Saca Palhas  
49 Dentes  
ASA 60

Aplicação:  
Massey Ferguson MF3640

**Código Original: 3225027M1**  
**Código Diversa: 1001797**



**Eixo**

Acionamento Saca Palhas  
49 Dentes  
ASA 60  
Tratamento Térmico

Aplicação:  
Massey Ferguson MF3640

**Código Original: 3225027M91**  
**Código Diversa: 1004038**



**Engrenagem**

Acionamento das Peneiras  
32 Dentes  
ASA 60

Aplicação:  
Massey Ferguson MF3640  
Massey Ferguson MF5650

**Código Original: 3225031M1**  
**Código Diversa: 1001795**



**Engrenagem**

Acionamento das Peneiras  
32 Dentes  
ASA 60  
Tratamento Térmico

Aplicação:  
Massey Ferguson MF3640  
Massey Ferguson MF5650

**Código Original: 3225031M1**  
**Código Diversa: 1004039**



**Engrenagem**

Elevador de Palhas  
29 Dentes  
ASA 60

Aplicação:  
Massey Ferguson MF3640

**Código Original: 3225064**  
**Código Diversa: 1001600**



**Engrenagem**

Elevador de Palhas  
29 Dentes  
ASA 60  
Tratamento Térmico

Aplicação:  
Massey Ferguson MF3640

**Código Original: 3225064**  
**Código Diversa: 1004040**



**Engrenagem**

Canal Alimentador  
33 Dentes  
ASA 60

Aplicação:  
Massey Ferguson MF3640

**Código Original: 3225311**  
**Código Diversa: 1001796**



**Engrenagem**

Canal Alimentador  
33 Dentes  
ASA 60  
Tratamento Térmico

Aplicação:  
Massey Ferguson MF3640

**Código Original: 3225311**  
**Código Diversa: 1004041**



**Engrenagem**

59 Dentes  
ASA 50

Aplicação:  
Massey Ferguson

**Código Original: 3225402M91**  
**Código Diversa: 1001463**



**Engrenagem**

59 Dentes  
ASA 50  
Tratamento Térmico

Aplicação:  
Massey Ferguson

**Código Original: 3225402M91**  
**Código Diversa: 1004042**



**Engrenagem**

Dupla  
20 Dentes  
ASA 40

Aplicação:  
Massey Ferguson

**Código Original: 3225457M1**  
**Código Diversa: 1001424**



**Engrenagem**

Dupla  
20 Dentes  
ASA 40  
Tratamento Térmico

Aplicação:  
Massey Ferguson

**Código Original: 3225457M1**  
**Código Diversa: 1004043**



### Engrenagem

Alimentação Sem Fim  
14 Dentes  
ASA 50

Aplicação:  
Massey Ferguson



### Engrenagem

Alimentação Sem Fim  
14 Dentes  
ASA 50  
Tratamento Térmico

Aplicação:  
Massey Ferguson



### Engrenagem

Elevador de Palha  
27 Dentes  
ASA 50

Aplicação:  
Massey Ferguson MF3640

**Código Original: 3225485M1**  
**Código Diversa: 1004102**

**Código Original: 3225485M1**  
**Código Diversa: 1004930**

**Código Original: 3225513M1**  
**Código Diversa: 1001422**



### Engrenagem

Elevador de Palhas  
27 Dentes  
ASA 50  
Tratamento Térmico

Aplicação:  
Massey Ferguson MF3640



### Engrenagem

22 Dentes  
ASA 60

Aplicação:  
Massey Ferguson



### Engrenagem

22 Dentes  
ASA 60  
Tratamento Térmico

Aplicação:  
Massey Ferguson

**Código Original: 3225513M1**  
**Código Diversa: 1004044**

**Código Original: 3225514M1**  
**Código Diversa: 1001429**

**Código Original: 3225514M1**  
**Código Diversa: 1004045**



### Engrenagem

Plataforma Saca Palhas  
54 Dentes  
ASA 60

Aplicação:  
Massey Ferguson MF3640



### Engrenagem

Elevador Retrilha  
19 Dentes  
ASA 40

Aplicação:  
Massey Ferguson MF5650



### Engrenagem

Elevador Retrilha  
19 Dentes  
ASA 40  
Tratamento Térmico

Aplicação:  
Massey Ferguson MF5650

**Código Original: 3316441M91**  
**Código Diversa: 1010718**

**Código Original: 3316820M91**  
**Código Diversa: 1004101**

**Código Original: 3316820M91**  
**Código Diversa: 1004931**



### Engrenagem

Elevador de Grãos  
29 Dentes  
ASA 60

Aplicação:  
Massey Ferguson MF3640  
Massey Ferguson MF5650



### Engrenagem

Elevador de Grãos  
29 Dentes  
ASA 60  
Tratamento Térmico

Aplicação:  
Massey Ferguson MF3640  
Massey Ferguson MF5650



### Engrenagem

Elevador de Grãos  
29 Dentes  
ASA 60  
Tratamento Térmico

Aplicação:  
Massey Ferguson MF3640  
Massey Ferguson MF5650

**Código Original: 3318479**  
**Código Diversa: 1001794**

**Código Original: 3318479**  
**Código Diversa: 1001739**

**Código Original: 3318479**  
**Código Diversa: 1004046**



### Engrenagem

Plataforma Milho  
17 Dentes  
ASA 60

Aplicação:  
Massey Ferguson MF3640



### Engrenagem

Plataforma Milho  
17 Dentes  
ASA 60  
Tratamento Térmico

Aplicação:  
Massey Ferguson MF3640



### Engrenagem

25 Dentes  
ASA 60

Aplicação:  
Massey Ferguson

**Código Original: 3471662M91**  
**Código Diversa: 1004104**

**Código Original: 3471662M91**  
**Código Diversa: 1004932**

**Código Original: 3471663**  
**Código Diversa: 1004103**



**Engrenagem**

25 Dentes  
ASA 60  
Tratamento Térmico

Aplicação:  
Massey Ferguson



Sem Imagem

**Engrenagem**

Planetária  
Tratamento Térmico

Aplicação:  
Massey Ferguson



**Engrenagem**

Descarga Rápida  
13 Dentes  
ASA 50

Aplicação:  
Massey Ferguson MF3640  
Massey Ferguson MF5650

**Código Original: 3471663M91**  
**Código Diversa: 1004928**

**Código Original: 3475594M1**  
**Código Diversa: 1005417**

**Código Original: 3591001M1**  
**Código Diversa: 1004265**



**Engrenagem**

Descarga Rápida  
13 Dentes  
ASA 50  
Tratamento Térmico

Aplicação:  
Massey Ferguson MF3640  
Massey Ferguson MF5650



**Engrenagem**

Acionamento Tubo Descarga  
24 Dentes  
ASA 60

Aplicação:  
Massey Ferguson MF5650SR



**Engrenagem**

Acionamento Tubo Descarga  
28 Dentes  
ASA 60

Aplicação:  
Massey Ferguson MF5650SR

**Código Original: 3591001M1**  
**Código Diversa: 1004929**

**Código Original: 6208504M91**  
**Código Diversa: 1013786**

**Código Original: 6208506M91**  
**Código Diversa: 1013787**



**Engrenagem**

Caixa de Descarga  
15 Dentes

Aplicação:  
Massey Ferguson Ideal



**Haste**

Cilindro de Direção  
Comprimento: 410,00mm

Aplicação:  
Massey Ferguson Ideal



**Haste**

Cilindro de Descarga  
Comprimento: 533,00mm

Aplicação:  
Massey Ferguson Ideal 1170  
Massey Ferguson Ideal 1175  
Massey Ferguson Ideal 9075

**Código Original: 117527501700**  
**Código Diversa: 1010320**

**Código Original: C1MTH212**  
**Código Diversa: 1005637**

**Código Original: 117522513400**  
**Código Diversa: 1005636**



**Haste**

Cilindro de Descarga  
Picador de Palha  
Comprimento: 200,00mm

Aplicação:  
Massey Ferguson MF32



**Haste**

Cilindro Plataforma  
Comprimento: 880,00mm

Aplicação:  
Massey Ferguson Ideal 1170  
Massey Ferguson Ideal 1175



**Haste**

Cilindro Plataforma  
Comprimento: 752,00mm

Aplicação:  
Massey Ferguson MF3640  
Massey Ferguson MF5650

**Código Original: 6202411M91**  
**Código Diversa: 1012453**

**Código Original: 117022013500**  
**Código Diversa: 1004302**

**Código Original: 3225687M91**  
**Código Diversa: 1003229**



Sem Imagem

**Haste**

Manga do Eixo  
25 Estrias  
Comprimento: 508,00mm

Aplicação:  
Massey Ferguson MF3640  
Massey Ferguson MF5650



**Haste**

Regulagem  
Suporte Variador de Tração  
07 Dentes  
Comprimento: 253,00mm

Aplicação:  
Massey Ferguson MF3640  
Massey Ferguson MF5650



**Luva**

Descarga Rápida

Aplicação:  
Massey Ferguson MF3640  
Massey Ferguson MF5650

**Código Original: 2804740**  
**Código Diversa: 1010471**

**Código Original: 274219M1**  
**Código Diversa: 1011775**

**Código Original: 054101/2**  
**Código Diversa: 1010493**

**Luva**  
Descarga Rápida  
06 Estrias



Aplicação:  
Massey Ferguson MF3640  
Massey Ferguson MF5650

**Luva**  
Acionamento Caracol  
06 Estrias



Aplicação:  
Massey Ferguson MF32

**Luva**  
Semi Eixo Dianteiro  
20 Estrias



Aplicação:  
Massey Ferguson MF3640

**Código Original: 054101/2**  
**Código Diversa: 1005374**

**Código Original: 6260130M1**  
**Código Diversa: 1012967**

**Código Original: 2834522M1**  
**Código Diversa: 1008187**

**Luva**  
Bomba Hidrostática  
21 Estrias



Aplicação:  
Massey Ferguson MF6855

**Luva**  
Diferencial  
23 Estrias



Aplicação:  
Massey Ferguson Ideal

**Parafuso**  
Roda Direita



Aplicação:  
Massey Ferguson MF3640  
Massey Ferguson MF5650

**Código Original: 039474**  
**Código Diversa: 1012697**

**Código Original: 0092399007**  
**Código Diversa: 1006040**

**Código Original: 2803871M1**  
**Código Diversa: 1005350**

**Parafuso**  
Roda Esquerda



Aplicação:  
Massey Ferguson MF3640  
Massey Ferguson MF5650

**Parafuso**  
Com Fenda



Aplicação:  
Massey Ferguson

**Parafuso**  
Sem Rosca com Furo



Aplicação:  
Massey Ferguson

**Código Original: 2803873M1**  
**Código Diversa: 1005351**

**Código Original: 2833607M91**  
**Código Diversa: 1001801**

**Código Original: 3098316M1**  
**Código Diversa: 1001802**

**Parafuso**  
Acionamento das Peneiras



Aplicação:  
Massey Ferguson MF3640  
Massey Ferguson MF5650

**Parafuso**  
Acionamento das Peneiras



Aplicação:  
Massey Ferguson MF3640

**Parafuso**  
Fixa Anel  
Cubo Transmissão Final



Aplicação:  
Massey Ferguson MF5650

**Código Original: 3099401M1**  
**Código Diversa: 1001799**

**Código Original: 416047M1**  
**Código Diversa: 1001800**

**Código Original: 6289772M1**  
**Código Diversa: 1013659**

**Parafuso**  
Caixa Navalhas



Aplicação:  
Massey Ferguson MF5650

**Parafuso**  
Roda  
Cubo Transmissão Final



Aplicação:  
Massey Ferguson MF5650

**Pinhão**  
Eixo Dianteiro  
12 Dentes



Aplicação:  
Massey Ferguson MF5650

**Código Original: 3099239M1**  
**Código Diversa: 1011373**

**Código Original: 6289968M1**  
**Código Diversa: 1013657**

**Código Original: 894769M1**  
**Código Diversa: 1012294**





**Pinhão**

Freio  
Redução Final  
13 Dentes  
20 / 22 Estrias  
Comprimento: 317,00mm

**Aplicação:**

Massey Ferguson MF3640  
Massey Ferguson MF5650

**Código Original: 3098189M1**

**Código Diversa: 1012928**



**Pino**

Caixa Acionamento Molinete  
Tratamento Térmico  
Comprimento: 78,00mm

**Aplicação:**

Massey Ferguson MF3640  
Massey Ferguson MF5650

**Código Original: 1720228**

**Código Diversa: 1010859**



**Pino**

Planetário  
Eixo Dianteiro  
Comprimento: 76,00mm

**Aplicação:**

Massey Ferguson MF5650

**Código Original: 2834412M1**

**Código Diversa: 1010118**



**Pino**

Canal Elevador  
Comprimento: 110,00mm

**Aplicação:**

Massey Ferguson MF3640

**Código Original: 2834767M1**

**Código Diversa: 1003730**



**Pino**

Caixa Navalhas

**Aplicação:**

Massey Ferguson MF3640  
Massey Ferguson MF5650

**Código Original: 264423M1**

**Código Diversa: 1003464**



**Pino**

Comprimento: 80,00mm

**Aplicação:**

Massey Ferguson MF3650ADV

**Código Original: 3470098**

**Código Diversa: 1010117**



**Pistão**

Kit Freio

**Aplicação:**

Massey Ferguson MF3640

**Código Original: 3468629**

**Código Diversa: 1011673**



**Placa**

Apoio Direito  
Bandeja Peneiras

**Aplicação:**

Massey Ferguson MF3640

**Código Original: 3469111M1**

**Código Diversa: 1011150**



**Placa**

Apoio Esquerdo  
Bandeja Peneiras

**Aplicação:**

Massey Ferguson MF3640

**Código Original: 3469110M1**

**Código Diversa: 1011149**



**Placa**

Desgaste  
Rotor Duplo

**Aplicação:**

Massey Ferguson MF5650

**Código Original: 6260295**

**Código Diversa: 1011940**



**Ponta de Eixo**

Eixo Redução Final  
30 Estrias  
Comprimento: 338,50mm

**Aplicação:**

Massey Ferguson MF5650

**Código Original: 3316665M1**

**Código Diversa: 1011616**



**Ponta de Eixo**

Eixo Redução Final  
30 Estrias  
Comprimento: 338,50mm

**Aplicação:**

Massey Ferguson MF5650

**Código Original: 6215989M1**

**Código Diversa: 1013434**



**Ponta de Eixo**

Lado Direito  
Redução Final  
30 Estrias  
Comprimento: 295,50mm

**Aplicação:**

Massey Ferguson MF3640

**Código Original: 3316667M1**

**Código Diversa: 1011035**



**Ponta de Eixo**

Transmissão Final  
37 Estrias  
Comprimento: 310,50mm

**Aplicação:**

Massey Ferguson MF5650

**Código Original: 6305198M1**

**Código Diversa: 1013656**



**Porca**

Eixo Tomada de Potência

**Aplicação:**

Massey Ferguson MF3640  
Massey Ferguson MF5650

**Código Original: 3098310M91**

**Código Diversa: 1005275**



### Porca

Eixo Variador Contínuo  
Cilindro Batedor

#### Aplicação:

Massey Ferguson MF3640  
Massey Ferguson MF5650

**Código Original: 390340**

**Código Diversa: 1010792**



### Porca

Roda Direita

#### Aplicação:

Massey Ferguson MF3640  
Massey Ferguson MF5650

**Código Original: 2803870M1**

**Código Diversa: 1005353**



### Porca

Roda Esquerda

#### Aplicação:

Massey Ferguson MF3640  
Massey Ferguson MF5650

**Código Original: 2803872M1**

**Código Diversa: 1005352**



### Sem Fim

#### Aplicação:

Massey Ferguson MF3640  
Massey Ferguson MF5650

**Código Original: 2803472M92**

**Código Diversa: 1004161**



### Semi Árvore

Direito Esquerdo Dianteiro  
30 Estrias  
Comprimento: 340,50mm

#### Aplicação:

Massey Ferguson MF32ADV

**Código Original: 6216001M91**

**Código Diversa: 1012046**



### Semi Árvore

Direito Esquerdo Dianteiro  
30 Estrias  
Comprimento: 340,50mm

#### Aplicação:

Massey Ferguson MF6100  
Massey Ferguson MF6102

**Código Original: 6216002M91**

**Código Diversa: 1012951**



### Semi Eixo

Dianteiro  
20 / 20 Estrias  
Comprimento: 272,00mm

#### Aplicação:

Massey Ferguson MF3640  
Massey Ferguson MF5650

**Código Original: 2834496M1**

**Código Diversa: 1010908**



### Semi Eixo

Dianteiro  
20 / 20 Estrias  
Comprimento: 900,00mm

#### Aplicação:

Massey Ferguson MF3640

**Código Original: 2834497**

**Código Diversa: 1010765**



### Semi Eixo

Dianteiro

#### Aplicação:

Massey Ferguson MF3640

**Código Original: 3098553M1**

**Código Diversa: 1010997**



### Semi Eixo

Dianteiro  
20 / 20 Estrias  
Comprimento: 970,00mm

#### Aplicação:

Massey Ferguson MF3640ADV

**Código Original: 3317534M1**

**Código Diversa: 1012143**



### Semi Eixo

Saída da Reduzida  
Caixa de Câmbio  
20 / 23 Estrias  
Comprimento: 780,00mm

#### Aplicação:

Massey Ferguson Ideal 1170

**Código Original: 0092399005**

**Código Diversa: 1011224**



### Semi Eixo

Saída da Reduzida  
Caixa de Câmbio  
20 / 23 Estrias  
Comprimento: 365,00mm

#### Aplicação:

Massey Ferguson Ideal 1170

**Código Original: 0092399006**

**Código Diversa: 1006126**



### Semi Eixo

Saída Reduzida  
Caixa de Câmbio  
Comprimento: 550,00mm

#### Aplicação:

Massey Ferguson Ideal 1170

**Código Original: 0092399011**

**Código Diversa: 1011225**

# SANTA MATILDE



## Arruela

AJ Canhão

Aplicação:

Santa Matilde

Sem Imagem



## Arruela

Aplicação:

Santa Matilde

Sem Imagem



## Braço

Acionamento Caixa Navalhas

Aplicação:

Santa Matilde

**Código Original:**

**Código Diversa:** 1001380

**Código Original:**

**Código Diversa:** 1003816

**Código Original:** C502323

**Código Diversa:** 1010959



## Carcaça

Reduzida

Aplicação:

Santa Matilde CR500

Sem Imagem



## Cubo

Excêntrico

Aplicação:

Santa Matilde SM1200  
 Santa Matilde SM1500



## Cubo

Variável  
 Tratamento Térmico

Aplicação:

Santa Matilde

**Código Original:** T70122

**Código Diversa:** 1002935

**Código Original:** E63805

**Código Diversa:** 1001733

**Código Original:** F1293

**Código Diversa:** 1006089



## Cubo

Variável

Aplicação:

Santa Matilde



## Dedo

Retrátil

Aplicação:

Santa Matilde SM5105



## Eixo

Caixa de Transferencia

Aplicação:

Santa Matilde

Sem Imagem

**Código Original:** F1293

**Código Diversa:** 1001710

**Código Original:** E63049

**Código Diversa:** 1010905

**Código Original:**

**Código Diversa:** 1004357



## Eixo

Sistema de Freio

Aplicação:

Santa Matilde SM5105



## Eixo

Sistema Hidráulico

Aplicação:

Santa Matilde

Sem Imagem



## Parafuso

Roda Dianteira

Aplicação:

Santa Matilde SM5105  
 Santa Matilde SM1966

Sem Imagem

**Código Original:** C31239/2

**Código Diversa:** 1010476

**Código Original:** T70360

**Código Diversa:** 1003812

**Código Original:** E61966

**Código Diversa:** 1005354



**Pinhão**

18 Dentes

Aplicação:  
Santa Matilde SM5000



**Pinhão**

15 Dentes

Aplicação:  
Santa Matilde SM5105



**Pino**

Variavel

Aplicação:  
Santa Matilde

**Código Original: C31289**

**Código Diversa: 1003262**

**Código Original: F19514**

**Código Diversa: 1003208**

**Código Original: F19511**

**Código Diversa: 1004592**



Sem Imagem

**Ponta de Eixo**

Eixo Dianteiro  
16 Dentes  
Comprimento: 250,00mm

Aplicação:  
Santa Matilde SM5105

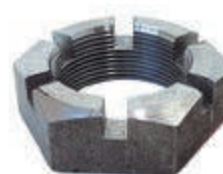


Sem Imagem

**Ponta de Eixo**

Eixo Dianteiro  
16 Dentes  
Comprimento: 250,00mm

Aplicação:  
Santa Matilde



**Porca**

Ponta de Eixo

Aplicação:  
Santa Matilde

**Código Original: C31845/2**

**Código Diversa: 1006151**

**Código Original: F3415**

**Código Diversa: 1003496**

**Código Original: F19657**

**Código Diversa: 1003639**



**Porca**

Roda Dianteira

Aplicação:  
Santa Matilde



Sem Imagem

**Porca**

Eixo Variador

Aplicação:  
Santa Matilde

**Código Original: F62206**

**Código Diversa: 1005815**

**Código Original: F9830**

**Código Diversa: 1005892**

## Anotações

---



---



---



---



---



---



---





Rua Capitão Antônio Vicente de Oliveira, 390  
Bairro Distrito Industrial - Camaquã/RS  
CEP 96787-042  
**+55 51 3671 5333**  
**+55 51 3671 4590**  
**contato@diversa.ind.br**

[www.diversa.ind.br](http://www.diversa.ind.br)